



TEST ECONOMIA 2014

Svilippo progetto TOLC-Economia

Prof. Claudio Casarosa
Direttore CISIA

Roma, 3 ottobre 2014, Assemblea Conferenza Area 13

I CONSORZIATI

ConSORziate 38 Università e 2 Conferenze Nazionali

| Atenei aderenti | Atenei aderenti |
|---|---|
| Conferenza Nazionale di Architettura | UNIVERSITA' DEGLI STUDI DI NAPOLI FEDERICO II |
| Conferenza Nazionale di Ingegneria | UNIVERSITA' DEGLI STUDI DI PADOVA |
| POLITECNICO DI BARI | UNIVERSITA' DEGLI STUDI DI PALERMO |
| POLITECNICO DI MILANO | UNIVERSITA' DEGLI STUDI DI PARMA |
| SECONDA UNIVERSITA' DEGLI STUDI DI NAPOLI | UNIVERSITA' DEGLI STUDI DI PAVIA |
| UNIVERSITA' CAMPUS BIOMEDICO ROMA | UNIVERSITA' DEGLI STUDI DI PERUGIA |
| UNIVERSITA' CARLO CATTANEO - LIUC | UNIVERSITA' DEGLI STUDI DI REGGIO CALABRIA MEDITERRANEA |
| UNIVERSITA' DEGLI STUDI DEL MOLISE | UNIVERSITA' DEGLI STUDI DI ROMA TOR VERGATA |
| UNIVERSITA' DEGLI STUDI DEL SANNIO | UNIVERSITA' DEGLI STUDI DI SALERNO |
| UNIVERSITA' DEGLI STUDI DELLA BASILICATA | UNIVERSITA' DEGLI STUDI DI SIENA |
| UNIVERSITA' DEGLI STUDI DELL'AQUILA | UNIVERSITA' DEGLI STUDI DI TRENTO |
| UNIVERSITA' DEGLI STUDI DI BERGAMO | UNIVERSITA' DEGLI STUDI DI TRIESTE |
| UNIVERSITA' DEGLI STUDI DI BOLOGNA | UNIVERSITA' DEGLI STUDI DI UDINE |
| UNIVERSITA' DEGLI STUDI DI BRESCIA | UNIVERSITA' DEL SALENTO |
| UNIVERSITA' DEGLI STUDI DI CASSINO | UNIVERSITA' DELLA CALABRIA |
| UNIVERSITA' DEGLI STUDI DI CATANIA | UNIVERSITA' DI CAGLIARI |
| UNIVERSITA' DEGLI STUDI DI CHIETI - PESCARA | UNIVERSITA' DI PISA |
| UNIVERSITA' DEGLI STUDI DI FIRENZE | UNIVERSITA' POLITECNICA DELLE MARCHE |
| UNIVERSITA' DEGLI STUDI DI GENOVA | |
| UNIVERSITA' DEGLI STUDI DI MESSINA | |
| UNIVERSITA' DEGLI STUDI DI MODENA E REGGIO EMILIA | |
| UNIVERSITA' DEGLI STUDI DI NAPOLI "PARTHENOPE" | |

Alcuni atenei partecipano con più quote perché aderivano al Consorzio con più Facoltà

DATI CISIA - MARZO, SETTEMBRE 2014

test erogati al 15 settembre

CARTACEI

19mila TIP Ingegneria

20mila TIP Scienze

10mila TIP Economia

3mila TIP Farmacia

12mila TIP Inglese

ONLINE

17mila TOLC-I

5mila TOLC-E

8mila OFA

Sia i test di **Ingegneria** che di **Scienze** sono utilizzati non solo per i corsi di riferimento storici. Diversi corsi di Scienze utilizzano il test Ingegneria. Diversi corsi di Ambito Scientifico e Tecnologico utilizzano il test di Selezione di Scienze.

7 sedi di **Farmacia** (Catania, Firenze, Modena, Bologna, Parma, Pavia, Trieste) hanno utilizzato o un test erogato dal CISIA o hanno richiesto il nostro supporto tecnico.

circa **95mila** test erogati [tra tutte le tipologie sopra indicate]

circa **80mila** utenti unici a cui abbiamo erogato test ufficiali

sono **83** le sedi per le quali abbiamo fornito il nostro supporto

DATI PORTALE

MARZO - SETTEMBRE 2014



CISIA



Sessioni

545.909



Utenti

193.083



Visualizzazioni di pagina

3.406.815



Pagine/sessione

6,24



Durata sessione media

00:05:57



Frequenza di rimbalzo

23,43%



Cerca nel sito



A fronte dei dati precedenti,

solo nel **periodo Marzo - Settembre 2014**

193mila utenti unici utilizzano i servizi e le informazioni presenti sul portale (più del doppio degli utenti ufficiali ai test)

317mila test di Allenamento erogati

RISULTATI 2014

STORICO PARTECIPANTI TEST CISIA ECONOMIA

21 SEDI

17 TIP

9 TOLC-E

di cui 4 solo TOLC

Crescono nel 2014 il numero di sedi partecipanti

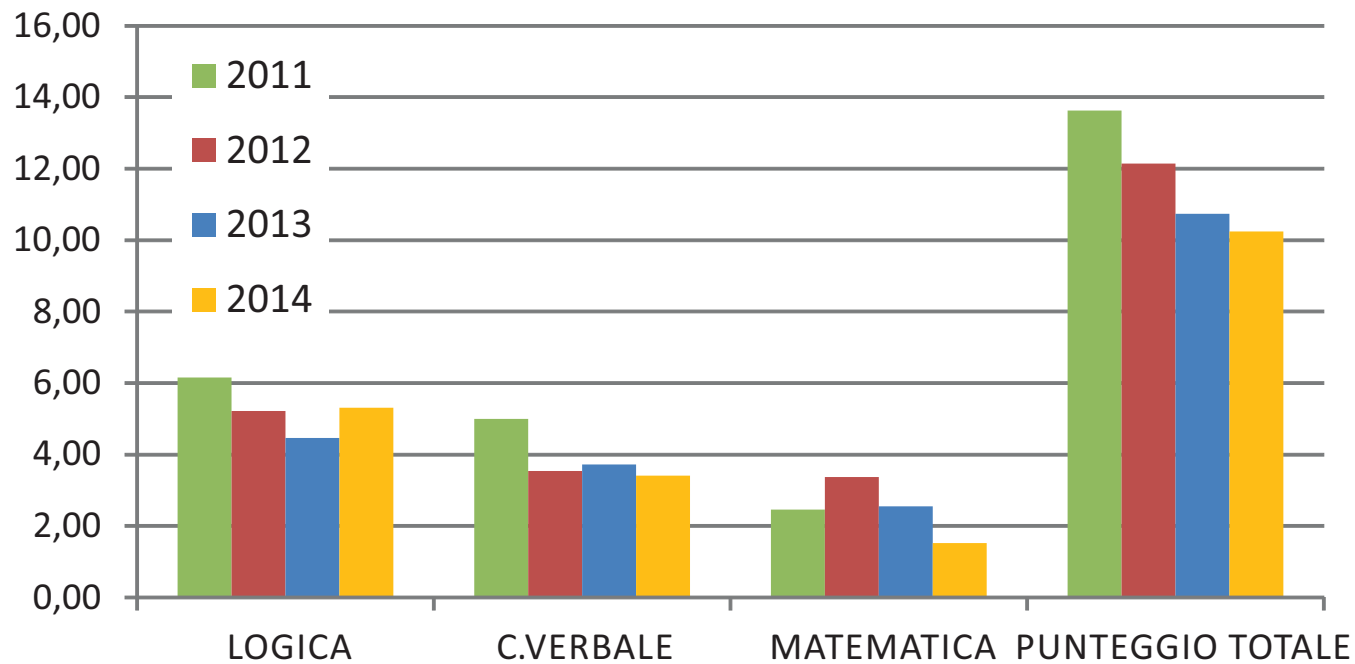
Cresce il numero di studenti che effettuano un test CISIA Economia

| SEDE TEST | PARTECIPANTI | | | | | | | | | | |
|----------------------------|--------------|-------------|-------------|-------------|-------------|------------|-------------|-------------|-------------|-------------|-------------|
| | 2014 TOTALE | 2014 TIP | 2014 TOLC-E | 2013 TOTALE | 2013 TIP | 2013 TOS | 2012 | 2011 | 2010 | 2009 | 2008 |
| BASILICATA | 211 | 211 | | 194 | 194 | | 204 | 245 | 228 | | |
| BOLOGNA | 3027 | | 3027 | | | | | | | | |
| CAGLIARI | | | | | | | | | 1017 | 940 | |
| CASSINO | 309 | 309 | | 325 | 325 | | 321 | 234 | 271 | | |
| COSENZA - SESF | 356 | 201 | 155 | 312 | 312 | | | | | | |
| FIRENZE | | | | | | | | | 1211 | 1269 | 1122 |
| FOGGIA | 172 | 172 | | 290 | 290 | | 295 | 394 | 499 | 443 | |
| L'AQUILA | 201 | 201 | | | | | | | | | |
| MACERATA | 114 | 114 | | 97 | 97 | | 132 | 119 | 133 | | |
| MESSINA | 422 | | 422 | | | | | | | | |
| MODENA | 838 | 838 | | 772 | 772 | | 724 | 853 | 659 | 700 | |
| NAPOLI FEDERICO II | 1472 | 1472 | | 1473 | 1473 | | 1353 | | | | |
| NAPOLI PARTHENOPE | 450 | 358 | 92 | 163 | 163 | | | | | | |
| NAPOLI SUN | 565 | 565 | | 716 | 716 | | 697 | 628 | | | |
| PARMA | 548 | 548 | | 548 | 439 | 109 | 617 | 646 | | | |
| PAVIA | | | | 569 | 569 | | | | | | |
| PESCARA - CHIETI | 519 | 485 | 34 | 609 | 609 | | | | | | |
| PISA | 923 | 98 | 825 | 1018 | 946 | 72 | 965 | 964 | 875 | 708 | 366 |
| REGGIO CALABRIA | 103 | 103 | | | | | | | | | |
| ROMA TOR VERGATA | | | | | | | | | 1573 | | |
| SALERNO | 1263 | 1263 | | 1067 | 1067 | | 1251 | 1170 | 1230 | 1535 | 1479 |
| SANNIO | 259 | 240 | 19 | 309 | 309 | | 349 | 314 | 329 | 358 | |
| SASSARI* | 343 | | 343 | 460 | | 460 | | ND | 415 | 413 | |
| SIENA | 511 | 504 | 7 | 536 | 536 | | 634 | 669 | 514 | 465 | 110 |
| UDINE | | | | | | | 446 | 480 | 504 | 457 | |
| URBINO | 81 | 81 | | 73 | 73 | | 90 | 91 | 137 | 108 | |
| Totale complessivo | 12687 | 7763 | 4924 | 9531 | 8890 | 641 | 8078 | 6807 | 9595 | 7396 | 3077 |
| *SASSARI EFFETTUA UN TOS-E | | | | | | | | | | | |

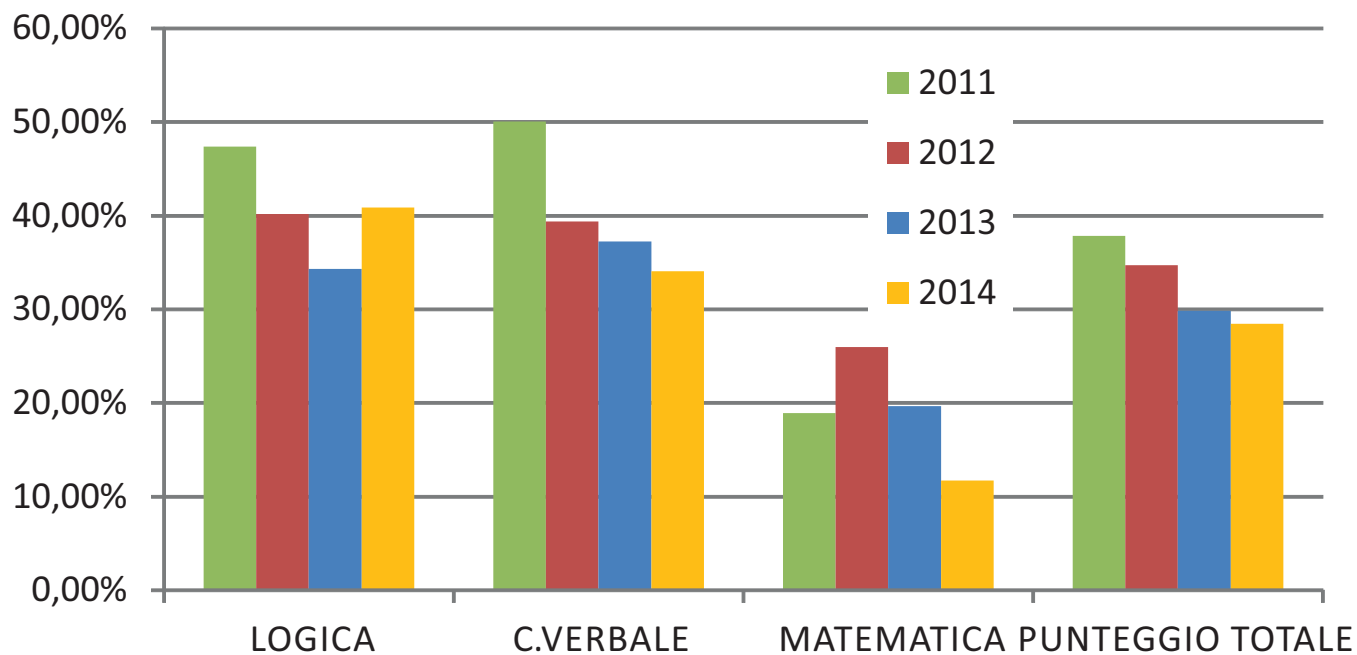
SINTESI DEI RISULTATI DEI TEST CARTACEI

| | | PARTECIPANTI | VMED DIP | LOGICA | C.VERBALE | MAT | PUNTEGGIO TOTALE |
|------|---------------|--------------------------|--------------|-------------|-------------|-------------|------------------|
| 2011 | F | 3216 | 80,75 | 6,01 | 4,56 | 1,94 | 12,51 |
| | M | 3584 | 75,69 | 6,29 | 5,41 | 2,92 | 14,62 |
| | TOTALE | 6807 | 78,07 | 6,16 | 5,00 | 2,46 | 13,62 |
| | | | %succ 2011 | 47,36% | 50,04% | 18,91% | 37,83% |
| | | COMPOSIZIONE TEST | num quesiti | 13 | 10 | 13 | 36 |
| 2012 | F | 3681 | 81,04 | 4,82 | 3,34 | 2,87 | 11,03 |
| | M | 4384 | 75,81 | 5,57 | 3,72 | 3,80 | 13,09 |
| | TOTALE | 8078 | 78,19 | 5,22 | 3,54 | 3,37 | 12,14 |
| | | | %succ 2012 | 40,18% | 39,39% | 25,96% | 34,69% |
| | | COMPOSIZIONE TEST | num quesiti | 13 | 9 | 13 | 35 |
| 2013 | F | 3894 | 81,48 | 3,86 | 3,46 | 2,12 | 9,44 |
| | M | 4838 | 76,10 | 4,97 | 3,96 | 2,94 | 11,88 |
| | TOTALE | 8890 | 78,48 | 4,46 | 3,72 | 2,56 | 10,74 |
| | | | %succ 2013 | 34,31% | 37,23% | 19,66% | 29,83% |
| | | COMPOSIZIONE TEST | num quesiti | 13 | 10 | 13 | 36 |
| 2014 | F | 3474 | 82,08 | 4,90 | 3,35 | 1,15 | 10,36 |
| | M | 4283 | 76,32 | 5,65 | 3,45 | 1,82 | 10,15 |
| | TOTALE | 7763 | 78,89 | 5,31 | 3,40 | 1,52 | 10,24 |
| | | | %succ 2014 | 40,87% | 34,05% | 11,70% | 28,44% |
| | | COMPOSIZIONE TEST | num quesiti | 13 | 10 | 13 | 36 |

La composizione del test è la medesima dall'ANNO 2010: **36 quesiti** suddivisi nelle area di **Logica (13 quesiti)**, **Comprensione del Testo (10 quesiti)** e **Matematica (13 quesiti)**. Il confronto, oltre che sui punteggi medi, può essere condotto anche sulle percentuali di successo, ovvero punteggio

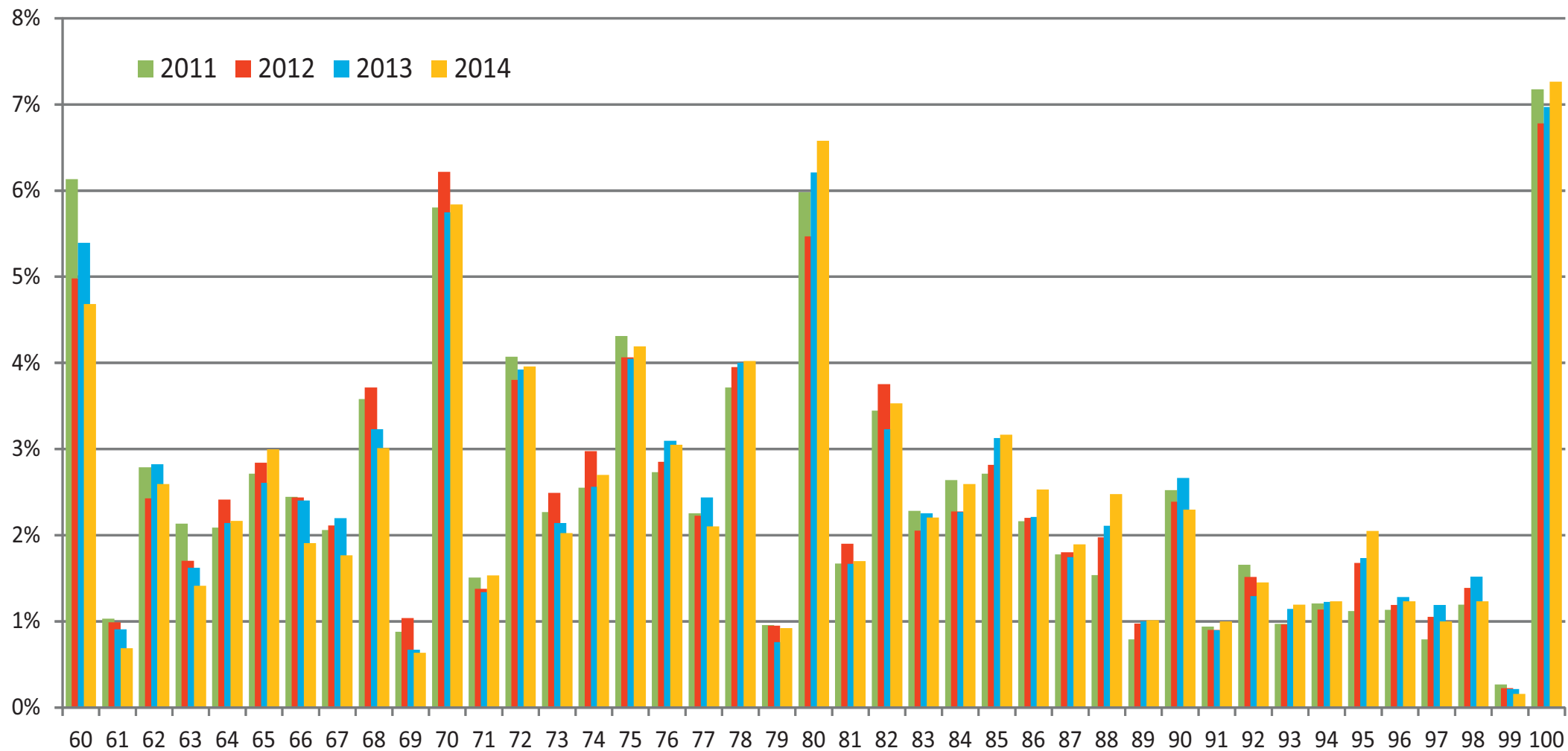


PUNTEGGI MEDI



PERCENTUALI SUCCESSO

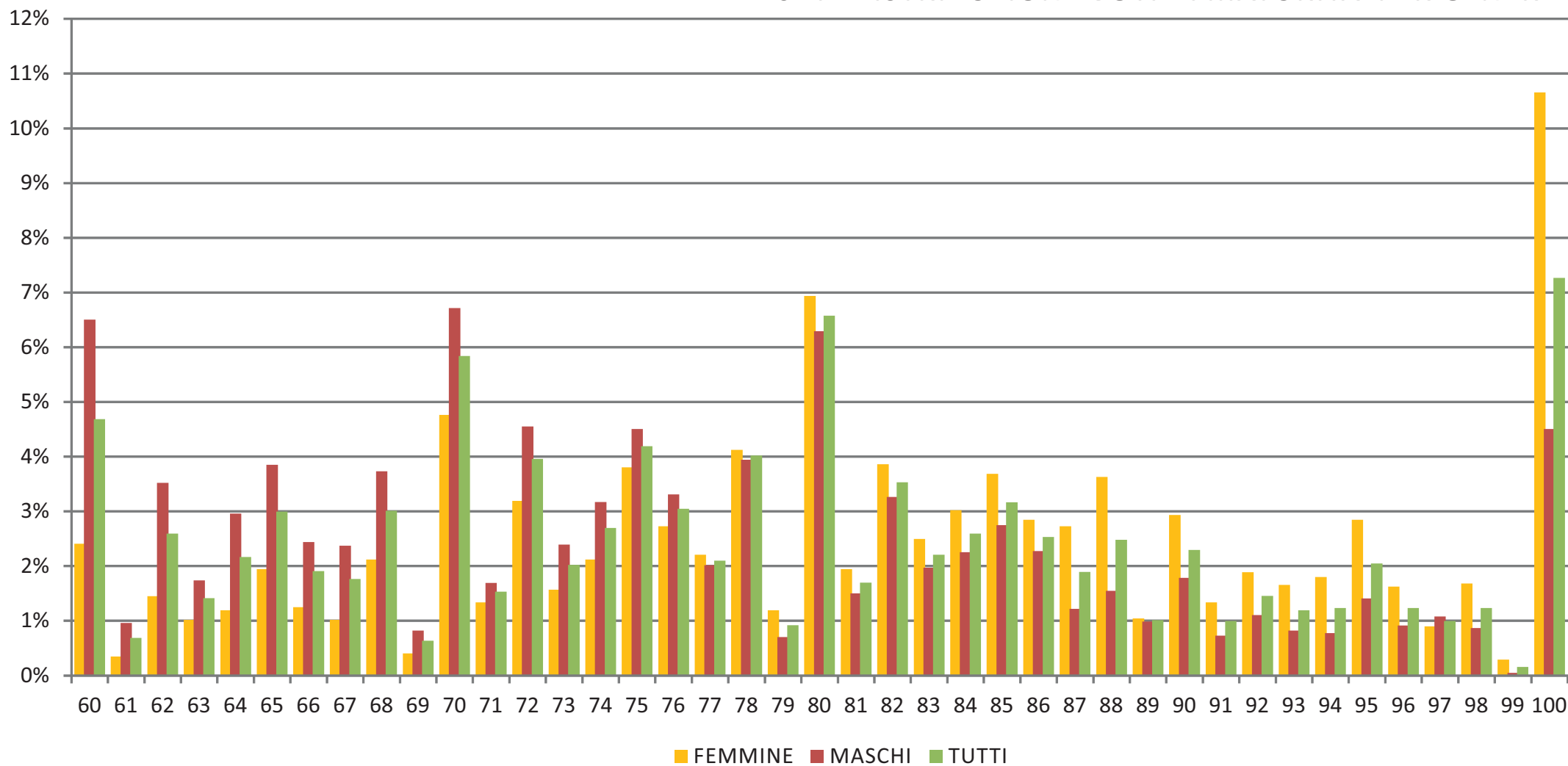
DISTRIBUZIONE VOTI DI MATURITA'



Tutti i voti di maturità sono stati normalizzati in 100esimi

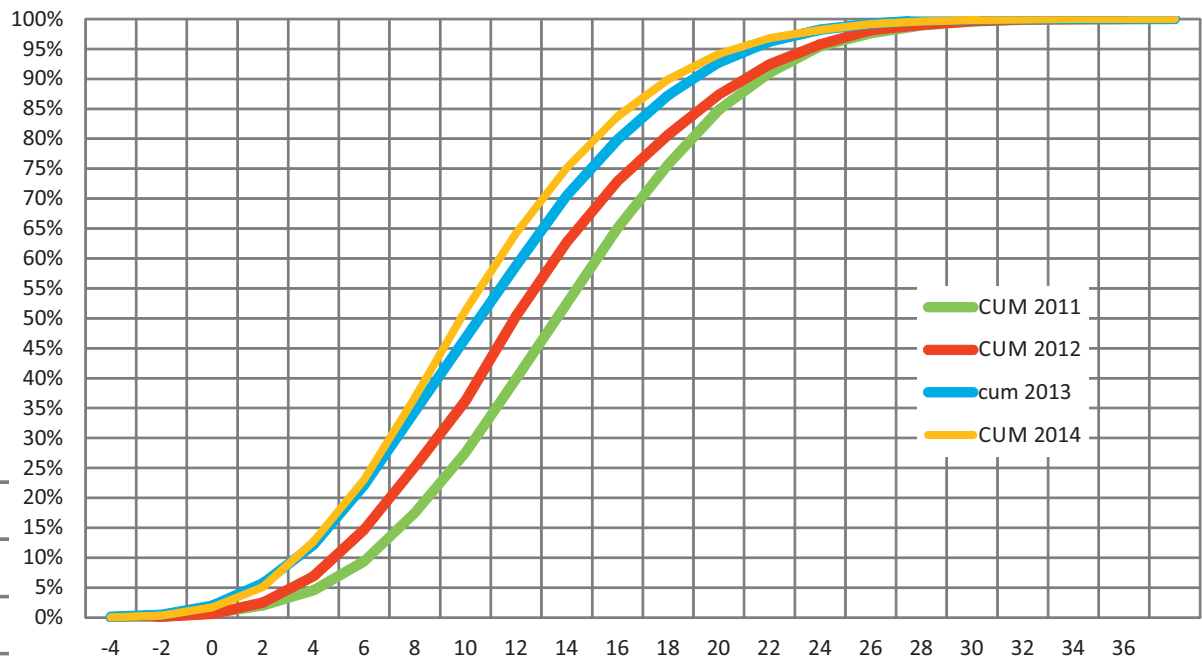
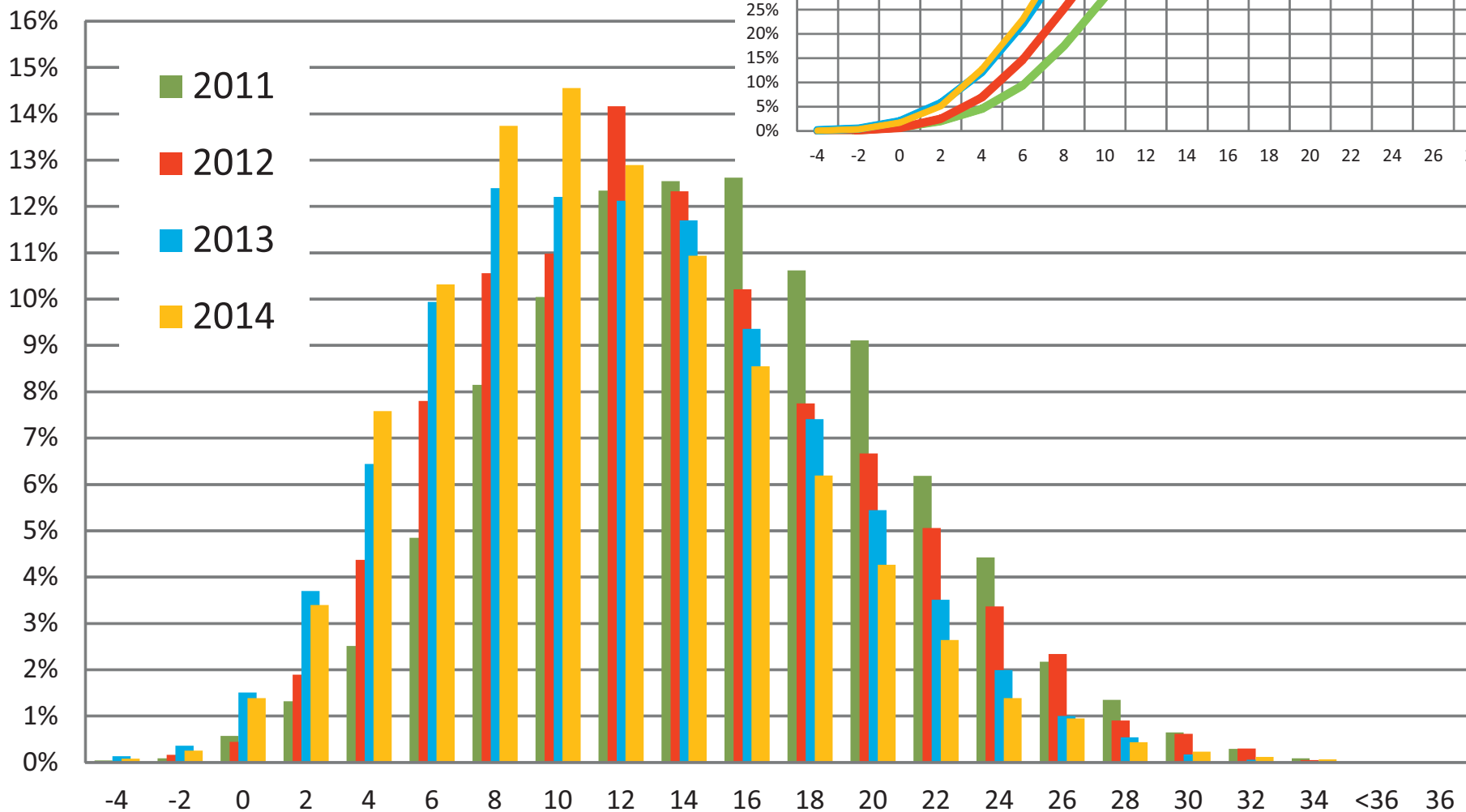
CONFRONTO DI GENERE

2014 - DISTRIBUZIONE VOTI DI MATURITA' PER GENERE

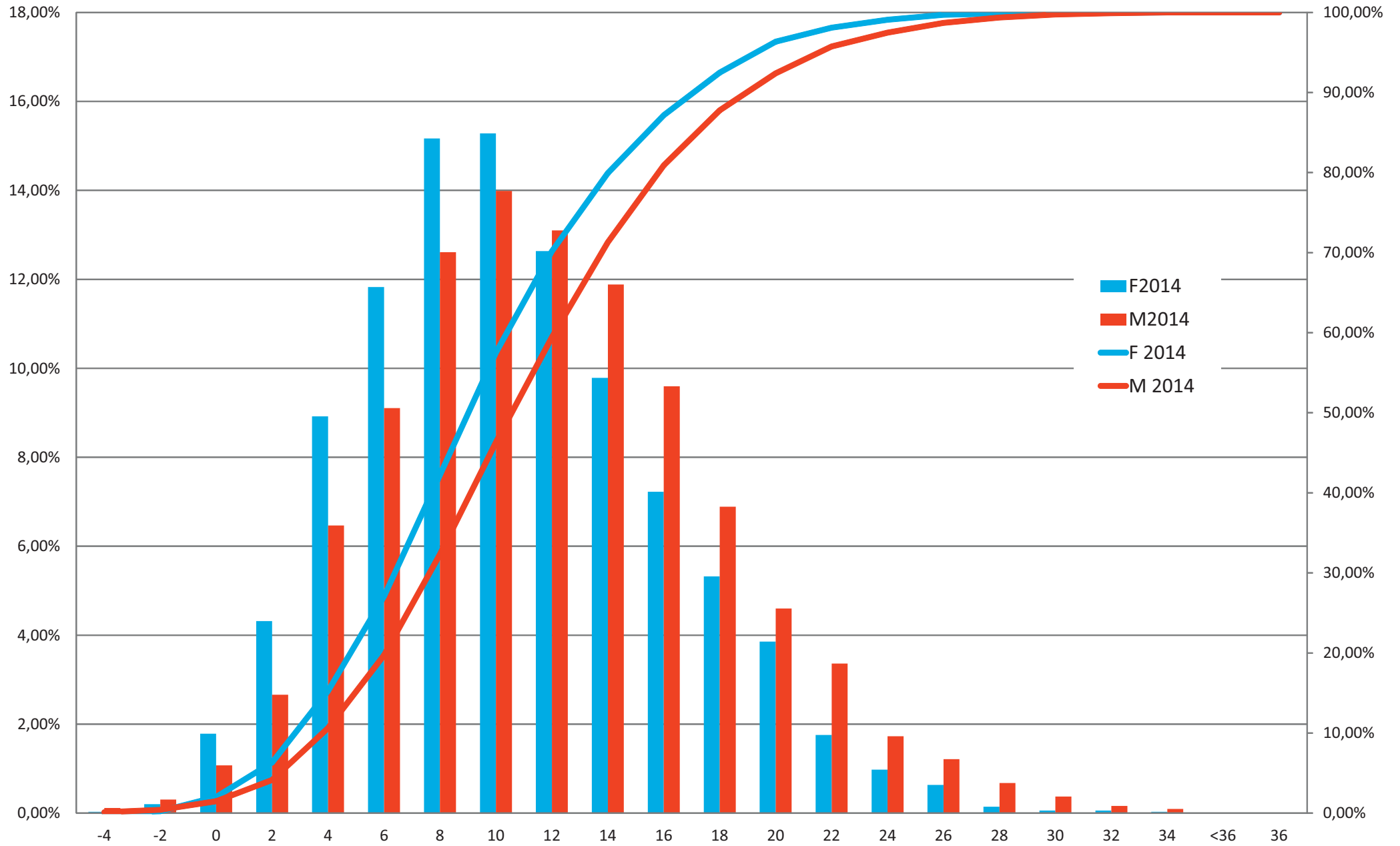


Tutti i voti di maturità sono stati normalizzati in 100esimi

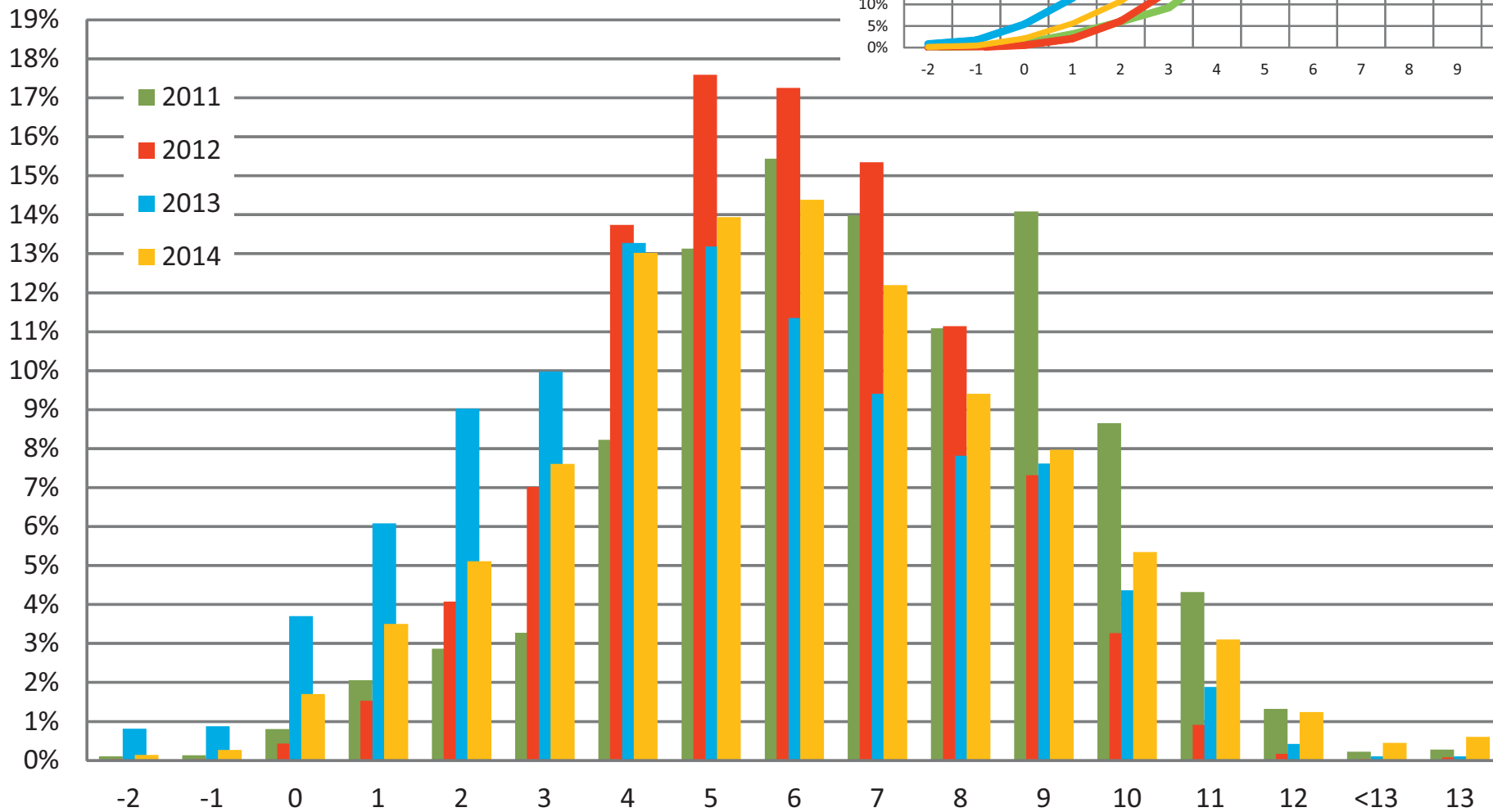
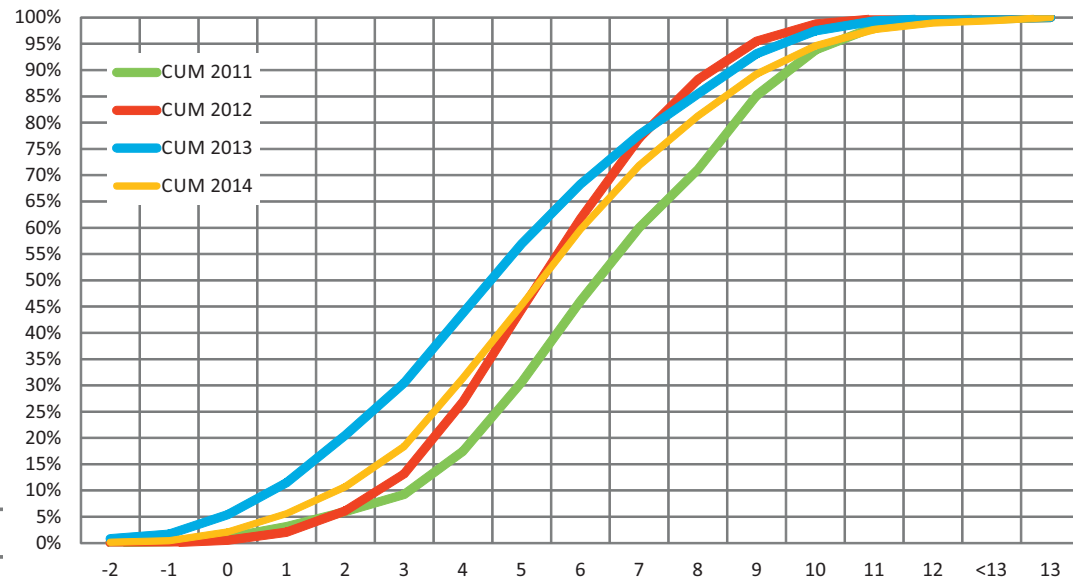
LA DISTRIBUZIONE DEL PUNTEGGIO TOTALE



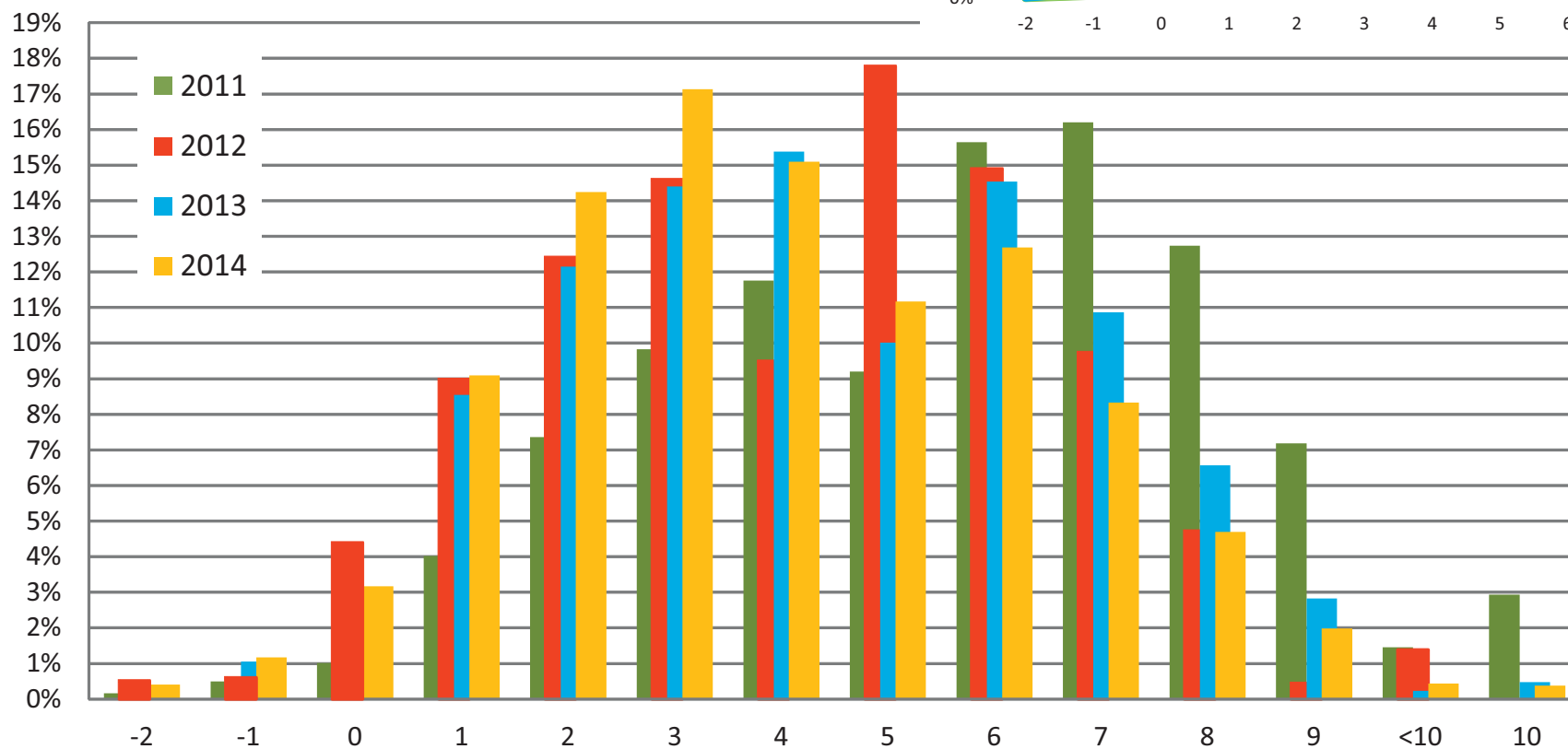
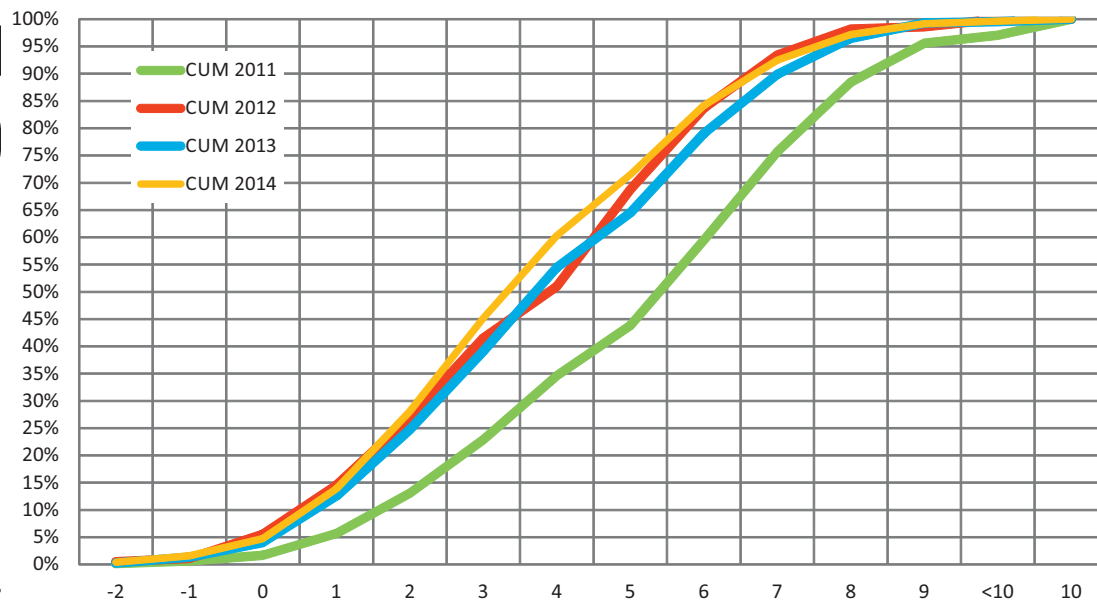
LA DISTRIBUZIONE DEL PUNTEGGIO TOTALE PER GENERE



DISTRIBUZIONE PUNTEGGIO LOGICA

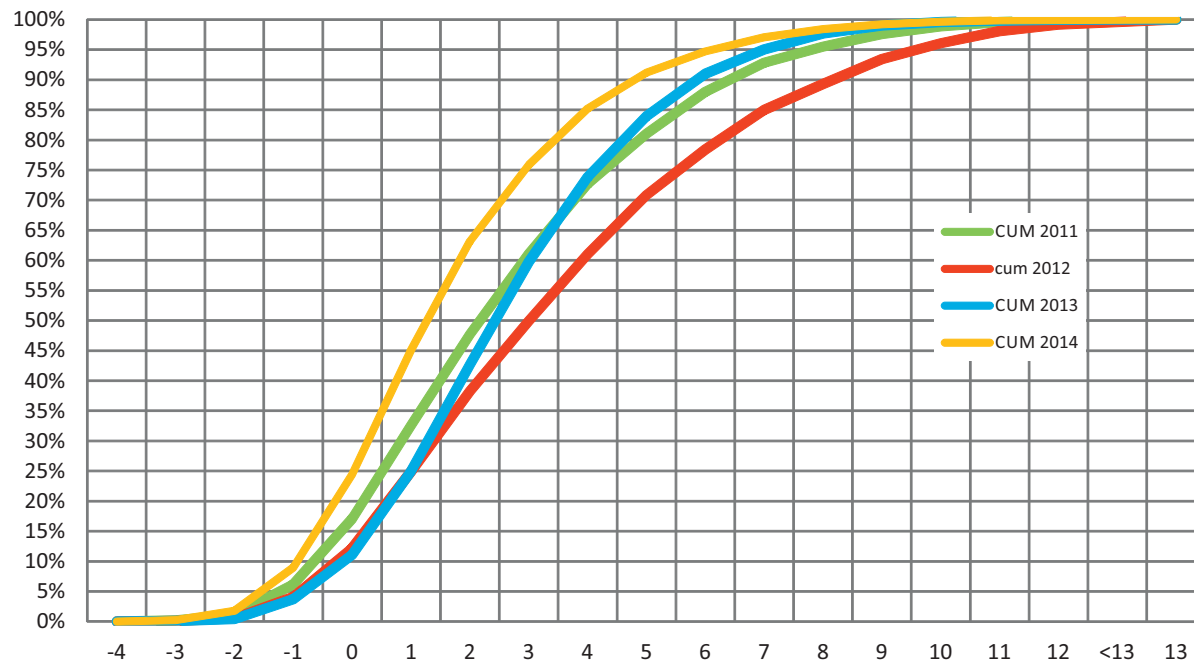
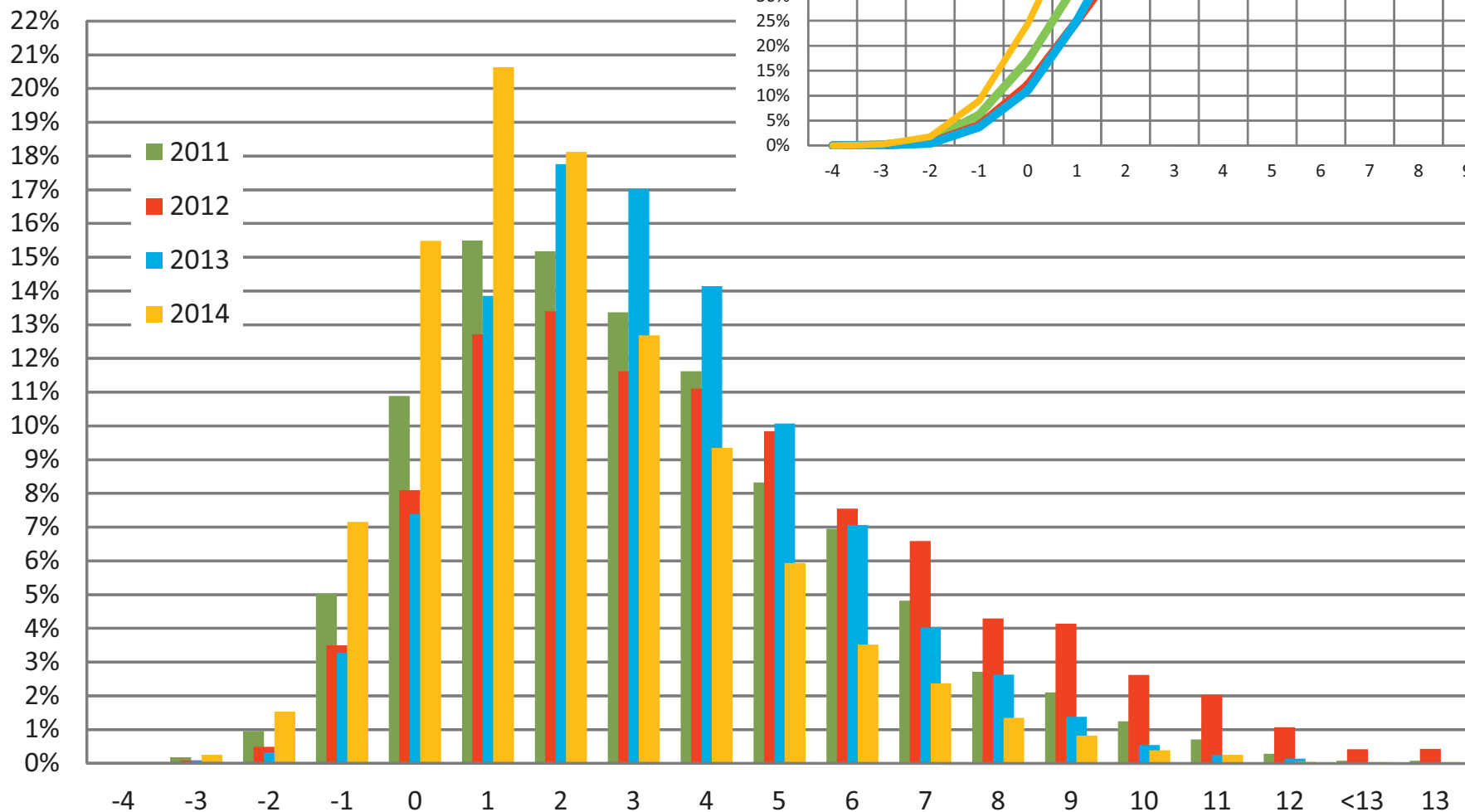


DISTRIBUZIONE PUNTEGGI COMPRESIONE DEL TEST



La sezione per il 2012 è composta da 9 quesiti a seguito dell'annullamento di uno di essi

DISTRIBUZIONE PUNTEGGIO MATEMATIC

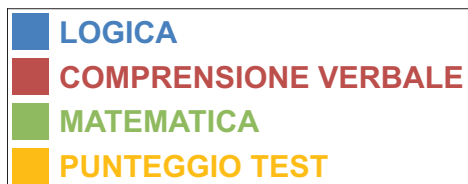
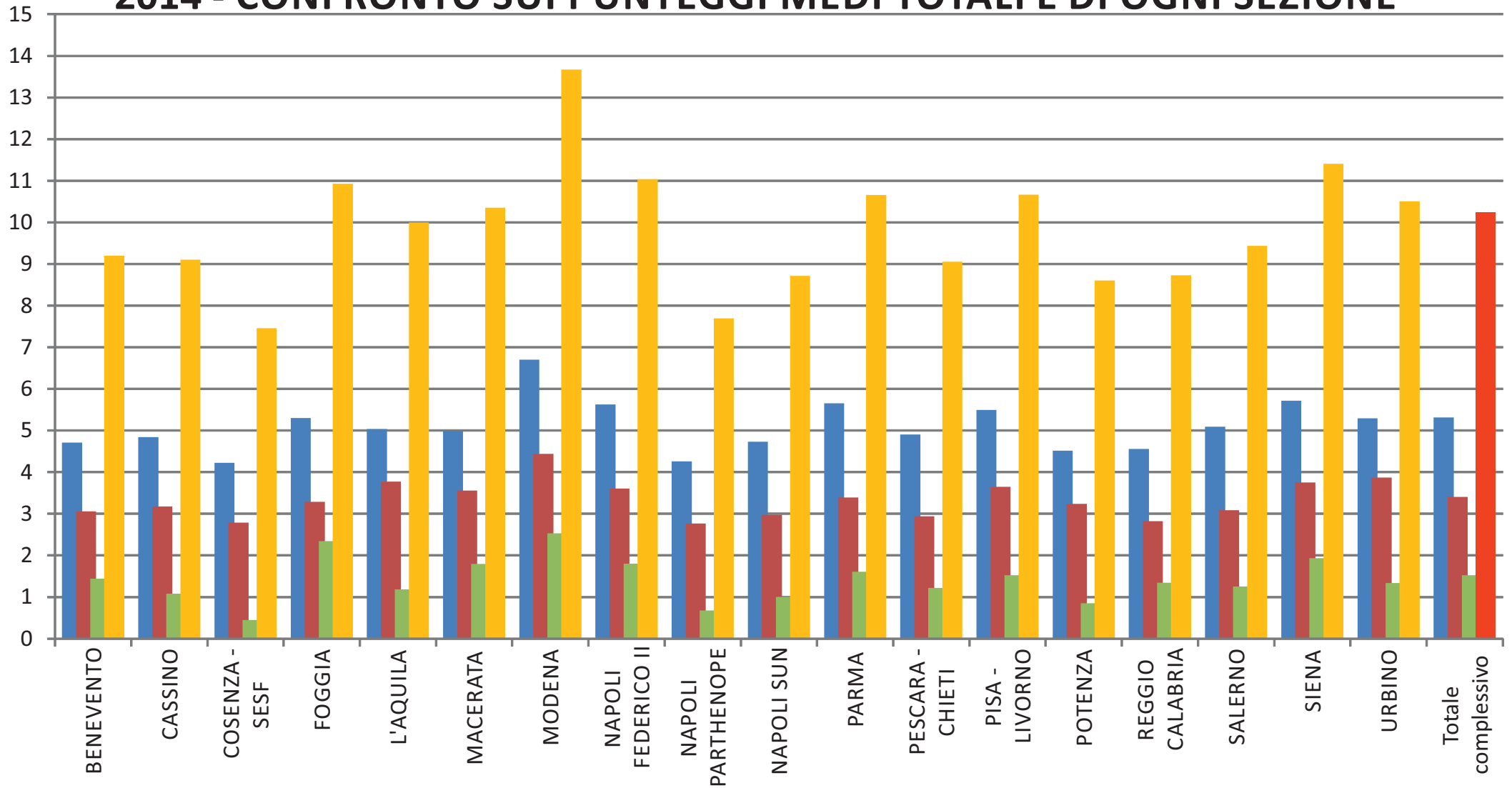


UN CONFRONTO TRA LE SEDI

CONFRONTO GENERALE TRA LE SEDI NEGLI ANNI

| SEDE TEST | 2014 | | | | | | 2013 | | | | | | 2012 | | | | | |
|-------------------------|--------------|--------------------|-------------|-------------|-------------|------------------|--------------|--------------------|-------------|-------------|-------------|------------------|--------------|--------------------|-------------|-------------|-------------|------------------|
| | PARTECIPANTI | VOTO MEDIO DIPLOMA | LOGICA | TESTO | MATEMATICA | PUNTEGGIO TOTALE | PARTECIPANTI | VOTO MEDIO DIPLOMA | LOGICA | TESTO | MATEMATICA | PUNTEGGIO TOTALE | PARTECIPANTI | VOTO MEDIO DIPLOMA | LOGICA | TESTO | MATEMATICA | PUNTEGGIO TOTALE |
| BENEVENTO | 240 | 78,78 | 4,71 | 3,06 | 1,44 | 9,20 | 309 | 79,82 | 3,54 | 2,96 | 2,08 | 8,58 | 349 | 80,24 | 4,91 | 3,14 | 2,23 | 10,29 |
| CASSINO | 309 | 76,38 | 4,84 | 3,18 | 1,08 | 9,10 | 325 | 76,42 | 3,85 | 3,30 | 2,45 | 9,61 | 321 | 78,02 | 4,86 | 3,02 | 3,05 | 10,94 |
| COSENZA - SESF | 201 | 80,42 | 4,23 | 2,79 | 0,45 | 7,46 | 312 | 79,98 | 3,09 | 2,60 | 1,44 | 7,13 | | | | | | |
| FOGGIA | 172 | 82,98 | 5,30 | 3,29 | 2,35 | 10,93 | 290 | 79,74 | 3,85 | 3,42 | 2,17 | 9,44 | 295 | 77,55 | 4,54 | 3,16 | 2,64 | 10,34 |
| L'AQUILA | 201 | 77,58 | 5,04 | 3,77 | 1,19 | 10,00 | | | | | | | | | | | | |
| MACERATA | 114 | 82,35 | 5,00 | 3,56 | 1,80 | 10,36 | 97 | 78,89 | 4,25 | 3,94 | 2,38 | 10,57 | 132 | 79,61 | 5,40 | 3,76 | 3,51 | 12,67 |
| MODENA | 838 | 78,04 | 6,70 | 4,44 | 2,53 | 13,67 | 772 | 77,76 | 5,62 | 4,51 | 3,50 | 13,63 | 724 | 77,21 | 5,83 | 4,36 | 4,91 | 15,10 |
| NAPOLI FEDERICO II | 1472 | 80,56 | 5,63 | 3,61 | 1,80 | 11,04 | 1473 | 80,01 | 4,69 | 3,86 | 2,75 | 11,30 | 1353 | 79,38 | 5,35 | 3,56 | 3,57 | 12,48 |
| NAPOLI PARTHENOPE | 358 | 78,33 | 4,26 | 2,76 | 0,67 | 7,70 | 163 | 77,79 | 3,40 | 2,98 | 1,54 | 7,93 | | | | | | |
| NAPOLI SUN | 565 | 78,70 | 4,73 | 2,98 | 1,01 | 8,71 | 716 | 78,97 | 3,51 | 3,18 | 1,84 | 8,53 | 697 | 78,40 | 4,62 | 2,68 | 1,81 | 9,12 |
| PARMA | 548 | 75,82 | 5,66 | 3,39 | 1,61 | 10,66 | 439 | 75,25 | 4,57 | 3,73 | 2,47 | 10,77 | 617 | 74,62 | 5,20 | 3,63 | 3,11 | 11,94 |
| PAVIA | | | | | | | 569 | 77,65 | 5,55 | 4,36 | 3,53 | 13,45 | | | | | | |
| PESCARA - CHIETI | 485 | 76,58 | 4,90 | 2,94 | 1,22 | 9,06 | 609 | 76,59 | 4,33 | 3,59 | 2,29 | 10,21 | | | | | | |
| PISA | | | | | | | 882 | 78,15 | 5,08 | 4,10 | 3,01 | 12,20 | 905 | 77,88 | 5,52 | 3,83 | 4,16 | 13,51 |
| PISA - SEDE DI LIVORNO | 98 | 75,53 | 5,49 | 3,65 | 1,52 | 10,67 | 64 | 74,31 | 4,43 | 3,29 | 1,90 | 9,62 | 60 | 73,74 | 5,12 | 3,72 | 2,39 | 11,23 |
| POTENZA | 211 | 76,84 | 4,52 | 3,24 | 0,85 | 8,60 | 194 | 74,41 | 3,29 | 3,41 | 1,43 | 8,13 | 204 | 75,98 | 4,72 | 3,31 | 1,87 | 9,90 |
| REGGIO CALABRIA | 103 | 82,43 | 4,56 | 2,82 | 1,35 | 8,73 | | | | | | | | | | | | |
| SALERNO | 1263 | 79,14 | 5,09 | 3,09 | 1,25 | 9,43 | 1067 | 78,95 | 4,03 | 3,36 | 2,12 | 9,52 | 1251 | 79,15 | 4,99 | 3,19 | 2,77 | 10,95 |
| SIENA | 504 | 80,92 | 5,72 | 3,76 | 1,94 | 11,41 | 536 | 80,74 | 4,83 | 4,32 | 3,10 | 12,25 | 634 | 79,98 | 5,61 | 3,95 | 4,05 | 13,61 |
| UDINE | | | | | | | | | | | | | 446 | 75,48 | 5,45 | 4,06 | 4,45 | 13,96 |
| URBINO | 81 | 79,71 | 5,30 | 3,87 | 1,34 | 10,51 | 73 | 79,44 | 5,39 | 3,97 | 2,63 | 12,00 | 90 | 80,98 | 5,42 | 4,18 | 4,28 | 13,89 |
| TOTALE NAZIONALE | 7763 | 78,89 | 5,31 | 3,40 | 1,52 | 10,24 | 8890 | 78,48 | 4,46 | 3,72 | 2,56 | 10,74 | 8078 | 78,19 | 5,22 | 3,54 | 3,37 | 12,14 |

2014 - CONFRONTO SUI PUNTEGGI MEDI TOTALI E DI OGNI SEZIONE



IL TIPO DI SCUOLA DI PROVENIENZA

AL, Altre Scuole

GE, Istituti tecnici per Geometri

IA, Istituti ad indirizzo Artistico

IP, Istituti Professionali

IT, Istituti Tecnici Industriali e per l'Agricoltura

LL, Licei Linguistici

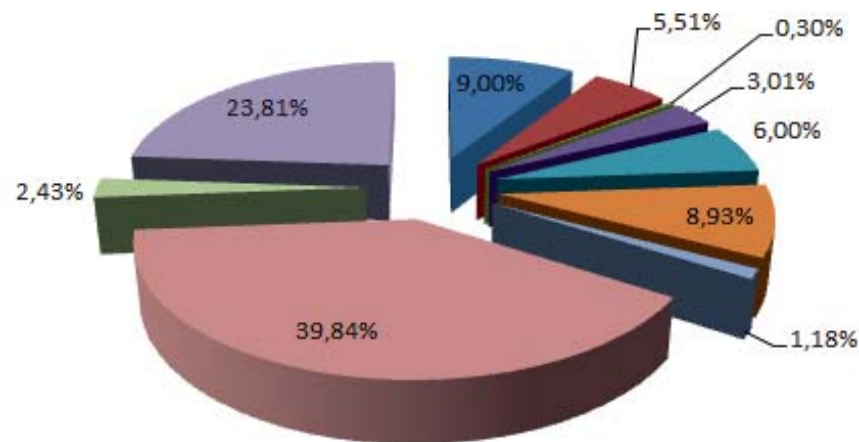
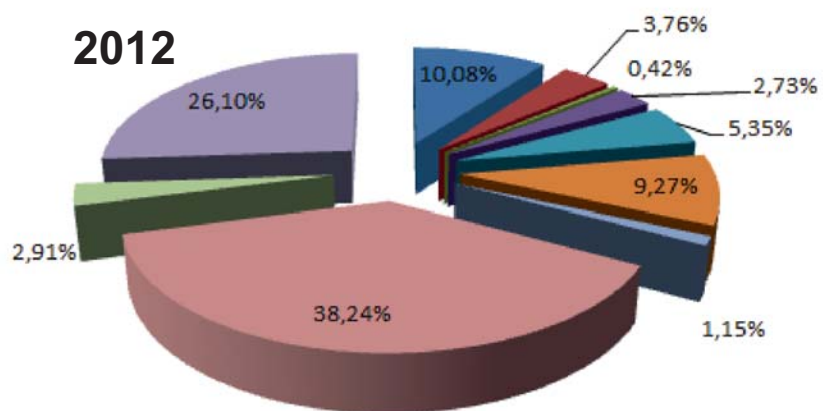
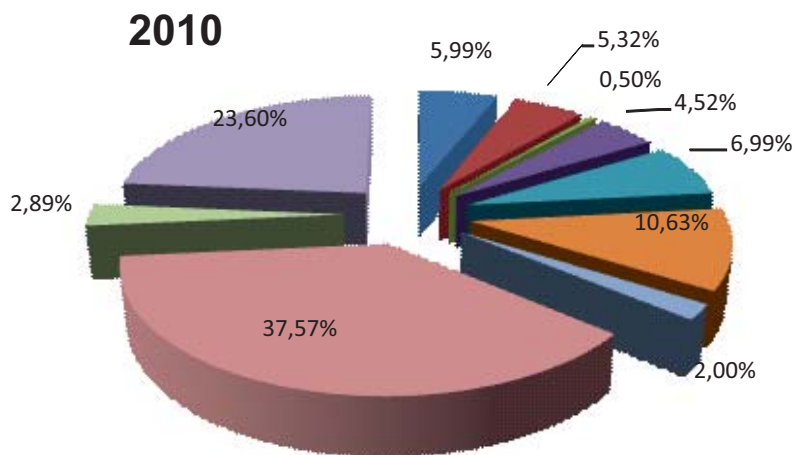
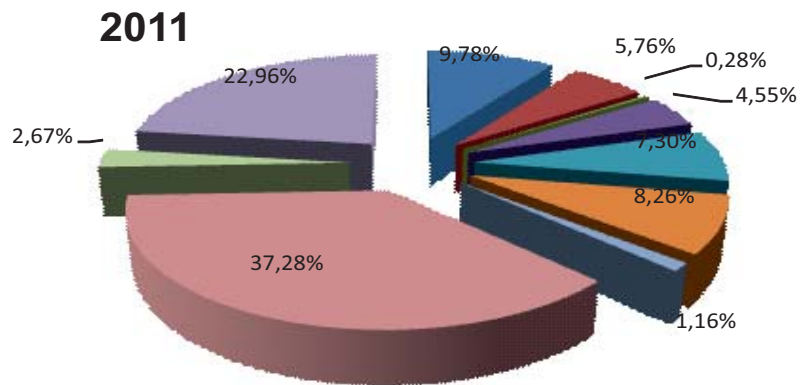
LC, Licei Classici

LS, Licei Scientifici

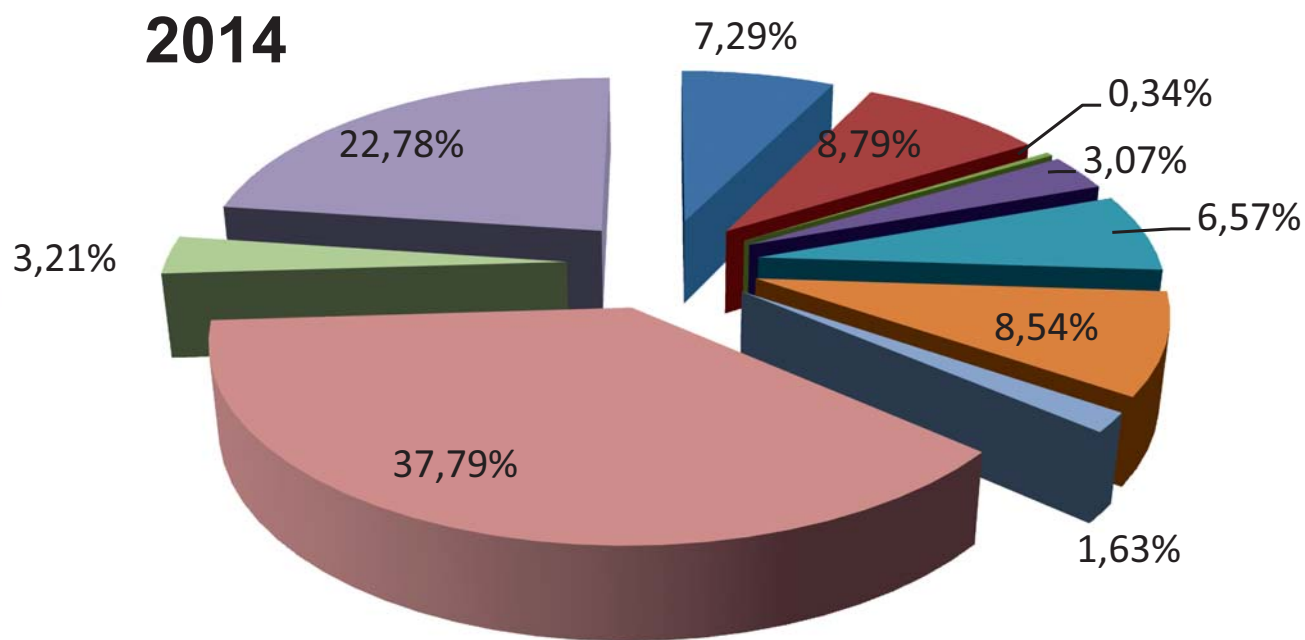
MP, Istituti Magistrali e ad indirizzo Socio-Pedagogico

TC, Istituti Tecnici ad indirizzo Commerciale

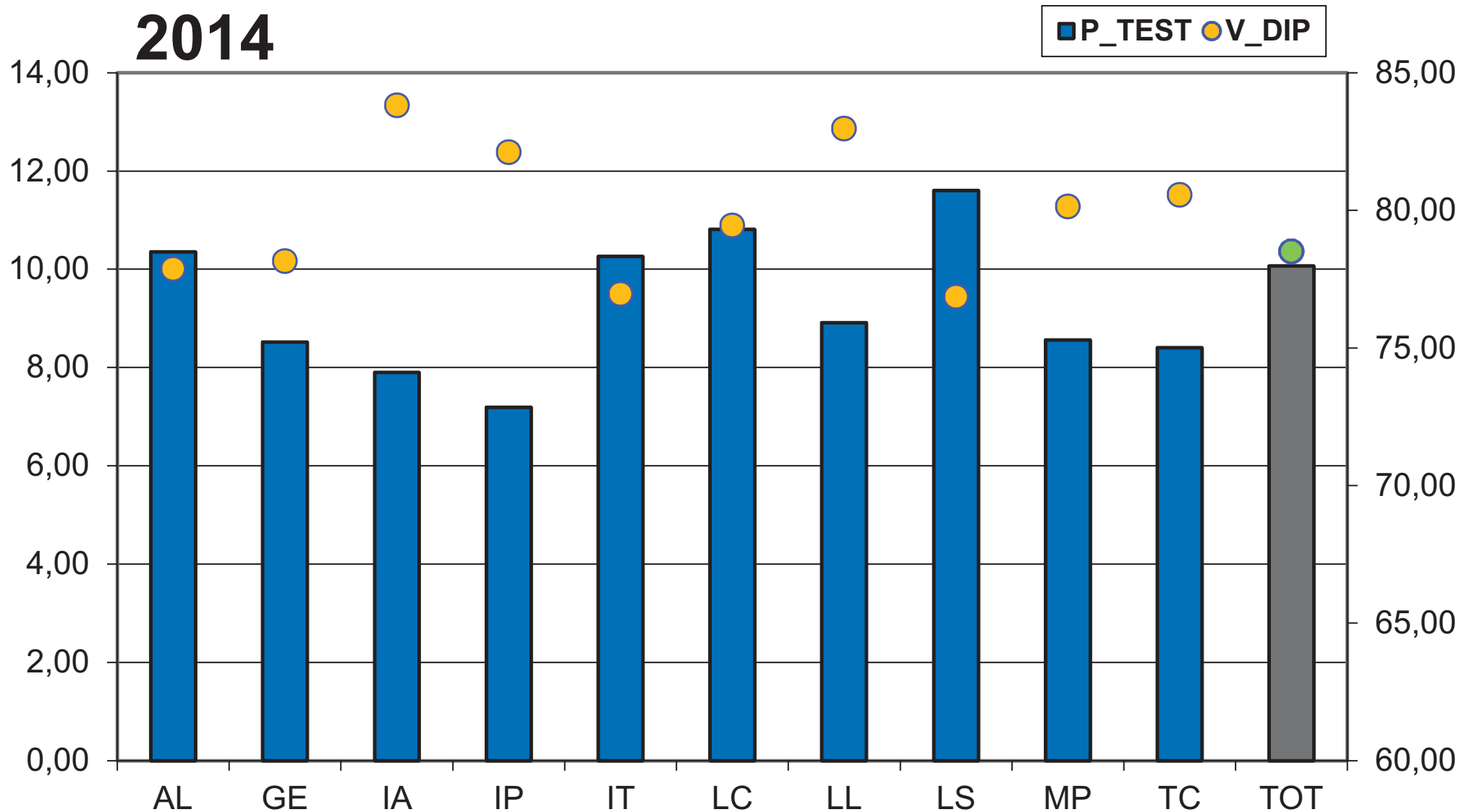
SUDDIVISIONE DEL CAMPIONE



■ AL ■ GE ■ IA ■ IP ■ IT ■ LC ■ LL ■ LS ■ MP ■ TC



PER CIASCUNA TIPOLOGIA DI SCUOLA, IL CONFRONTO TRA VOTO DI DIPLOMA E IL PUNTEGGIO TEST MEDIO



I DATI DEL Test Online CISIA di Economia TOLC-E



IL TOLC IN SINTESI

- Il TOLC è uno **strumento di orientamento e di valutazione delle capacità iniziali** per l'ingresso ai Corsi di studio appartenenti alle Università Italiane, utilizzabile per la selezione dei candidati all'accesso, erogato su piattaforma informatizzata.
- Il TOLC è un **test individuale, diverso da candidato a candidato**, ed è composto da quesiti selezionati automaticamente e casualmente da un software proprietario realizzato e gestito dal CISIA. Tutti **i test generati hanno una difficoltà analoga**.
- Le **sedi aderenti al TOLC** demandano al **CISIA la gestione delle iscrizioni e la riscossione di un contributo obbligatorio, unico a livello nazionale**, accettato dalla sede partecipante, come quota di iscrizione al TOLC. Al termine dell'erogazione annuale dei TOLC **il CISIA versa alle sedi partecipanti le somme riscosse dagli iscritti, riservandosi di trattenere** a titolo corrispettivo del servizio **una parte della quota di iscrizione** [nel 2014 15 euro per la sede partecipante, 10,66 + iva CISIA].
- Le sedi partecipanti, accrediate dal CISIA, adottano tutte le **stesse modalità operative**.
- Il TOLC è **spendibile in ogni sede partecipante al progetto**, ovvero il test può essere svolto in una qualsiasi sede ed essere utilizzato per l'iscrizione ad una qualunque delle sedi partecipanti.
- Il TOLC è erogato da Marzo ad Ottobre, ma può essere erogato in qualsiasi momento dell'anno.

TOLC-E

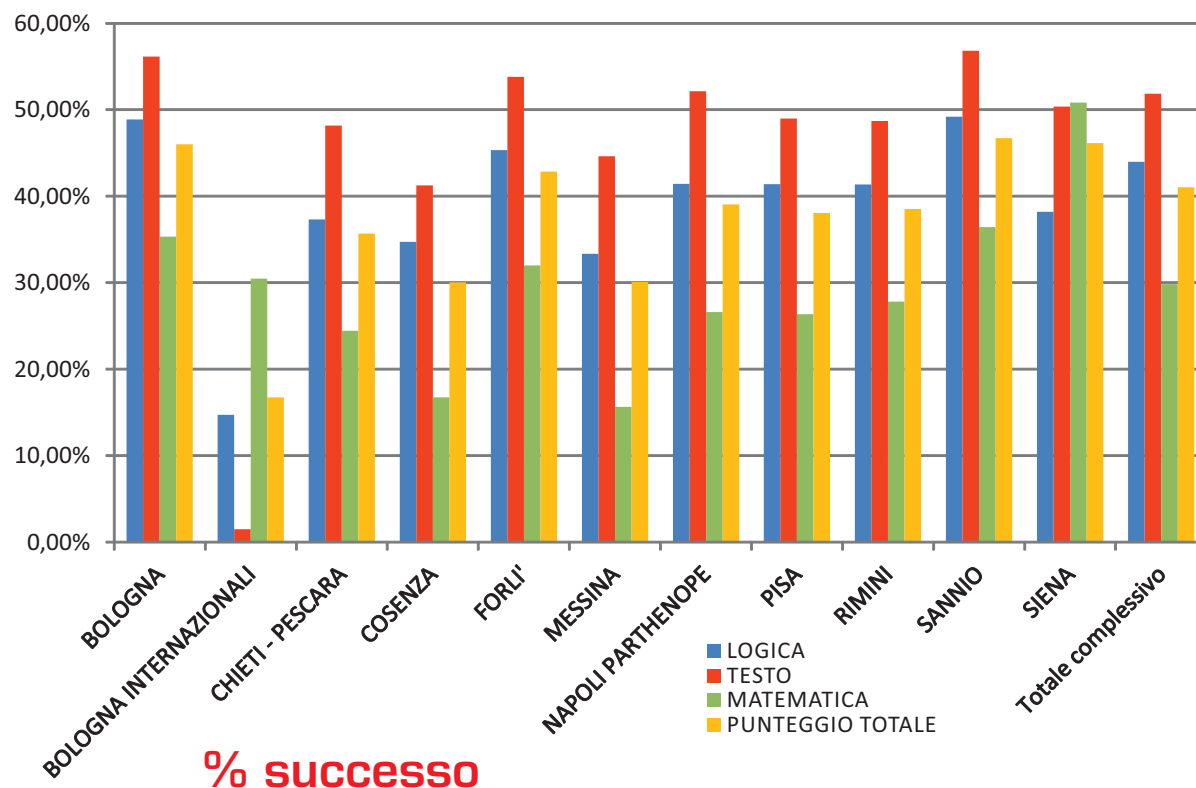
Primo anno di sperimentazione c'è stata un'ottima partecipazione, sopra le aspettative

I dati che emergono sono molto soddisfacenti perché confermano l'impostazione scientifica data per la creazione del test (mix quesiti, difficoltà)

Per il 2015 si prevede un aumento delle sedi partecipanti.

Continuano gli investimenti CISIA sia sul fronte Scientifico che Tecnologico per migliorare il supporto alle sedi.

| | NUMERI | LOGICA | TESTO | MATEMATICA | PUNTEGGIO TOTALE |
|---------------------------|-------------|-------------|-------------|-------------|------------------|
| BOLOGNA | 1967 | 6,35 | 5,61 | 4,59 | 16,56 |
| BOLOGNA INTERNAZIONALI | 20 | 1,91 | 0,15 | 3,96 | 6,03 |
| CHIETI - PESCARA | 34 | 4,85 | 4,82 | 3,18 | 12,85 |
| COSENZA | 155 | 4,51 | 4,12 | 2,18 | 10,81 |
| FORLI' | 562 | 5,89 | 5,38 | 4,16 | 15,43 |
| MESSINA | 422 | 4,33 | 4,46 | 2,03 | 10,83 |
| NAPOLI PARTHENOPE | 92 | 5,39 | 5,21 | 3,46 | 14,06 |
| PISA | 824 | 5,38 | 4,90 | 3,42 | 13,70 |
| RIMINI | 478 | 5,38 | 4,87 | 3,61 | 13,87 |
| SANNIO | 19 | 6,39 | 5,68 | 4,74 | 16,82 |
| SIENA | 7 | 4,96 | 5,04 | 6,61 | 16,61 |
| Totale complessivo | 4580 | 5,72 | 5,18 | 3,88 | 14,78 |



% successo

punti acquisiti rispetto ai punti acquisibili

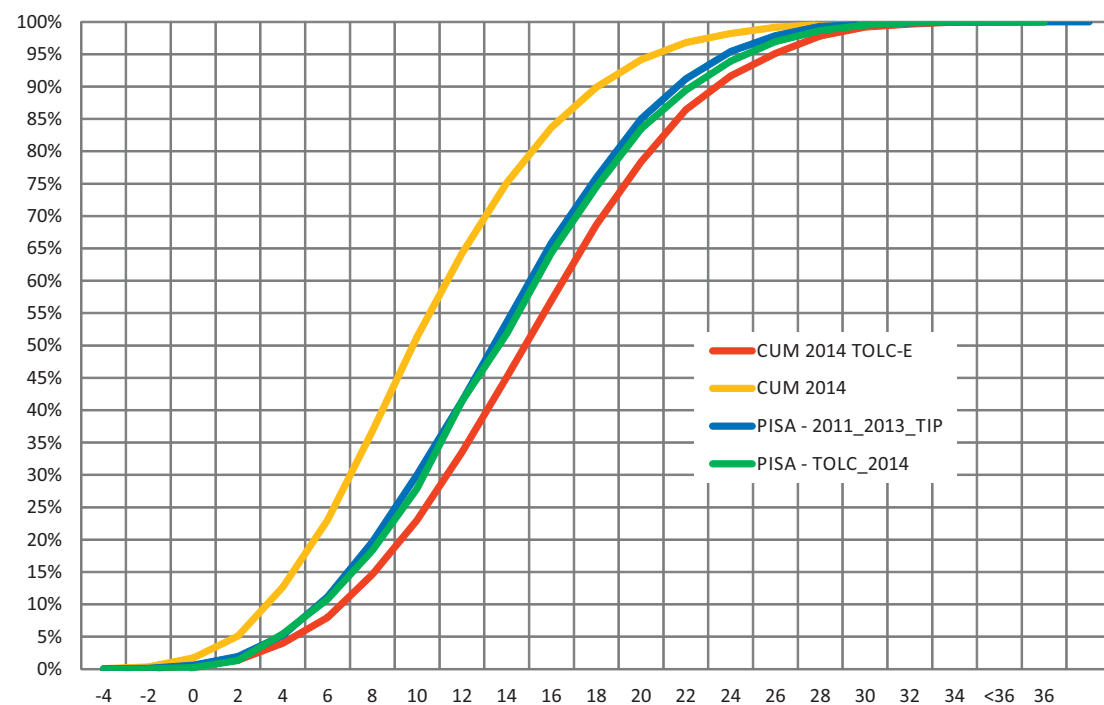
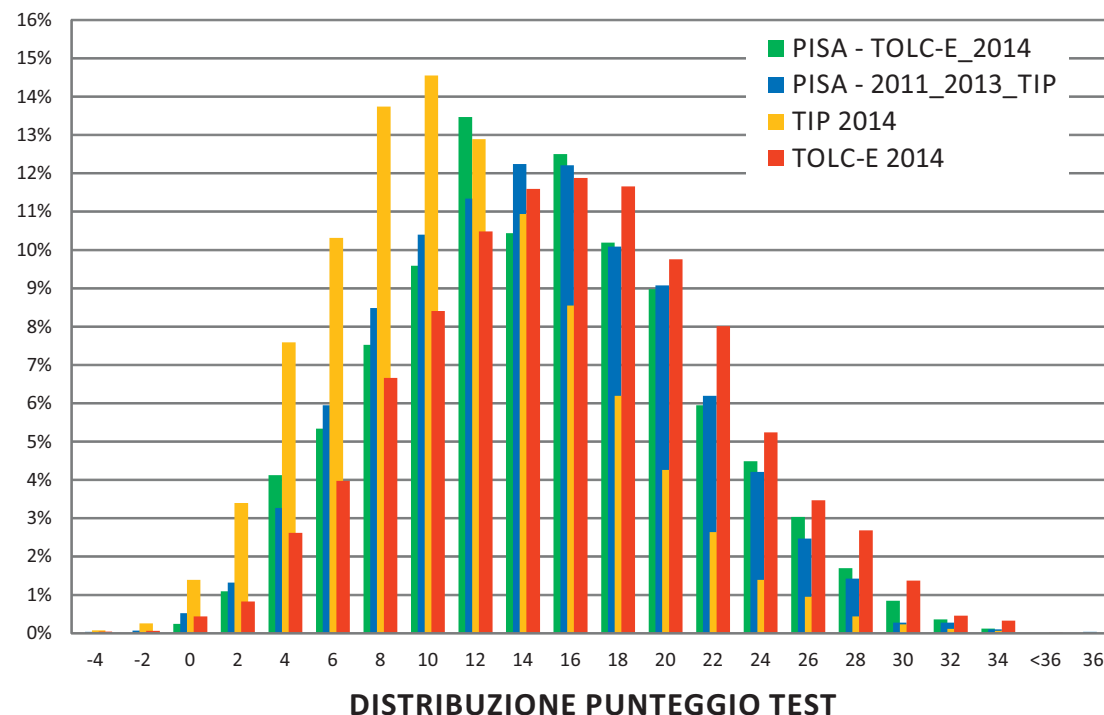
DISTRIBUZIONE PUNTEGGIO TEST

Abbiamo immediatamente condotto uno studio di comparazione tra i risultati delle sedi TOLC 14, i risultati delle sedi che effettuano un test CARTACEO 2014 e il raffronto di questi dati con i dati di PISA che nel 2014 ha effettuato solo il TOLC e negli anni precedenti solo il TIP.

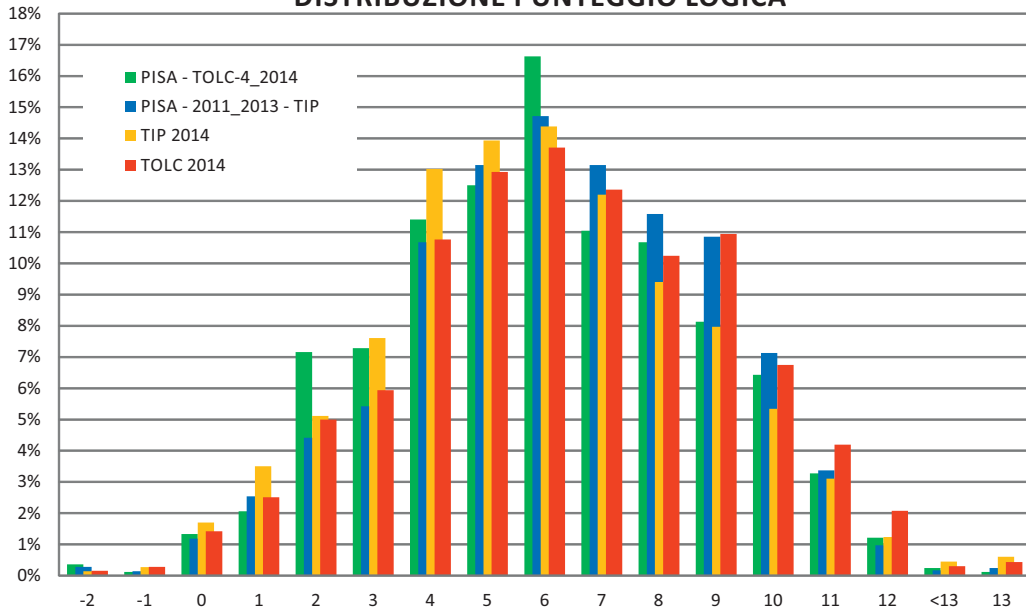
Per Pisa abbiamo considerato i risultati degli ultimi 3 anni dei test Cartacei per far fronte alle variazioni dovute alla diversa formulazione dei quesiti negli anni.

I risultati confermano che la difficoltà dei quesiti nel DB CISIA è ben impostata. Ciò consente una comparazione sicura tra test Cartacei e TOLC-E.

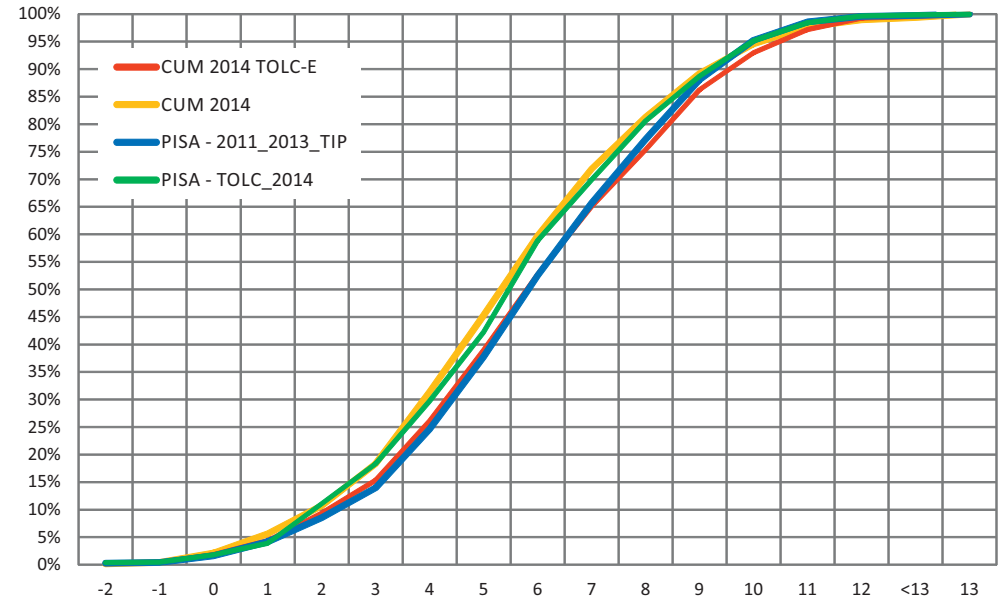
Soprattutto è stato raggiunto il risultato desiderato e impostato inizialmente con la ricetta del TOLC-E.



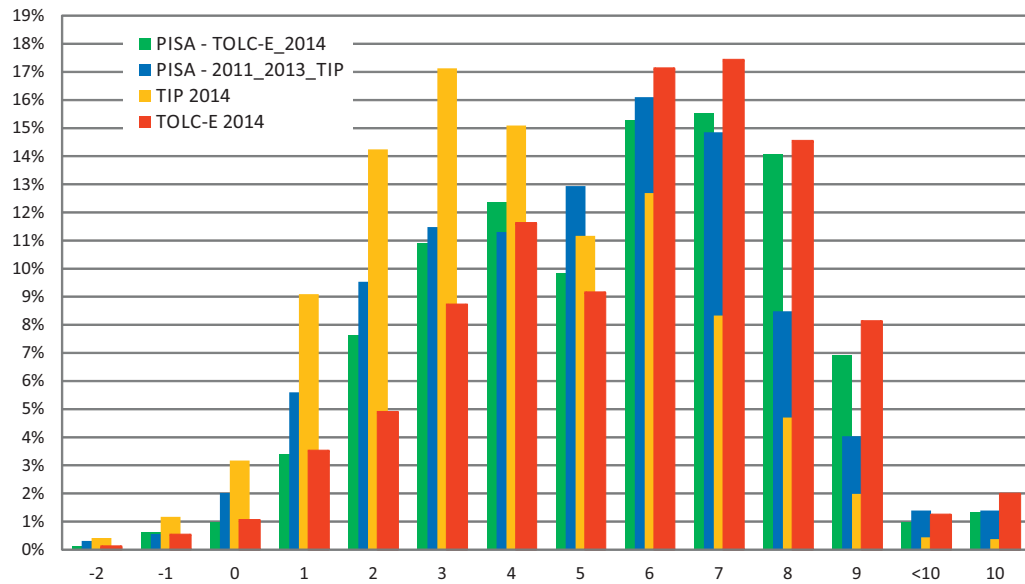
DISTRIBUZIONE PUNTEGGIO LOGICA



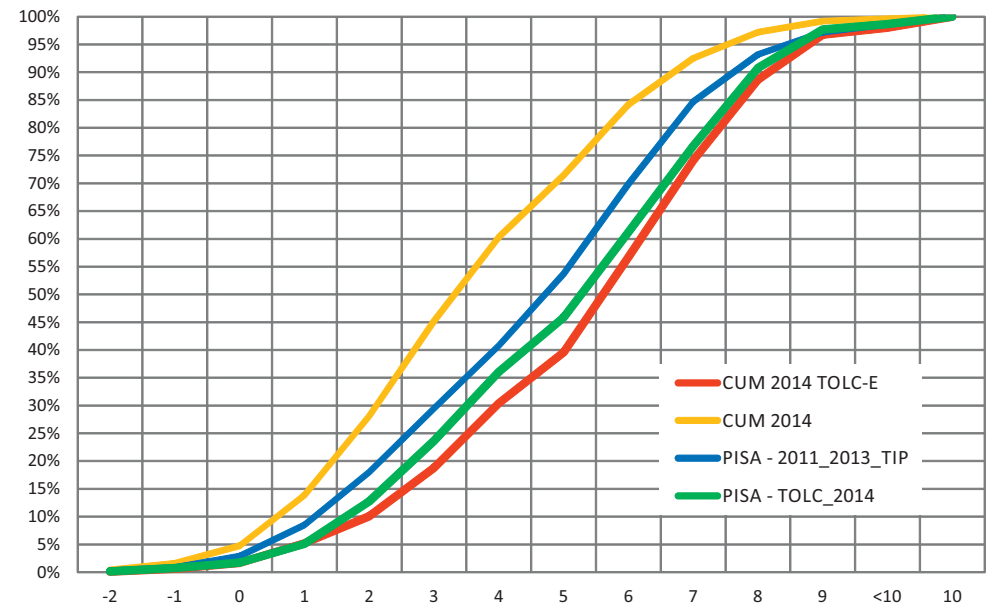
DISTRIBUZIONE PUNTEGGIO LOGICA



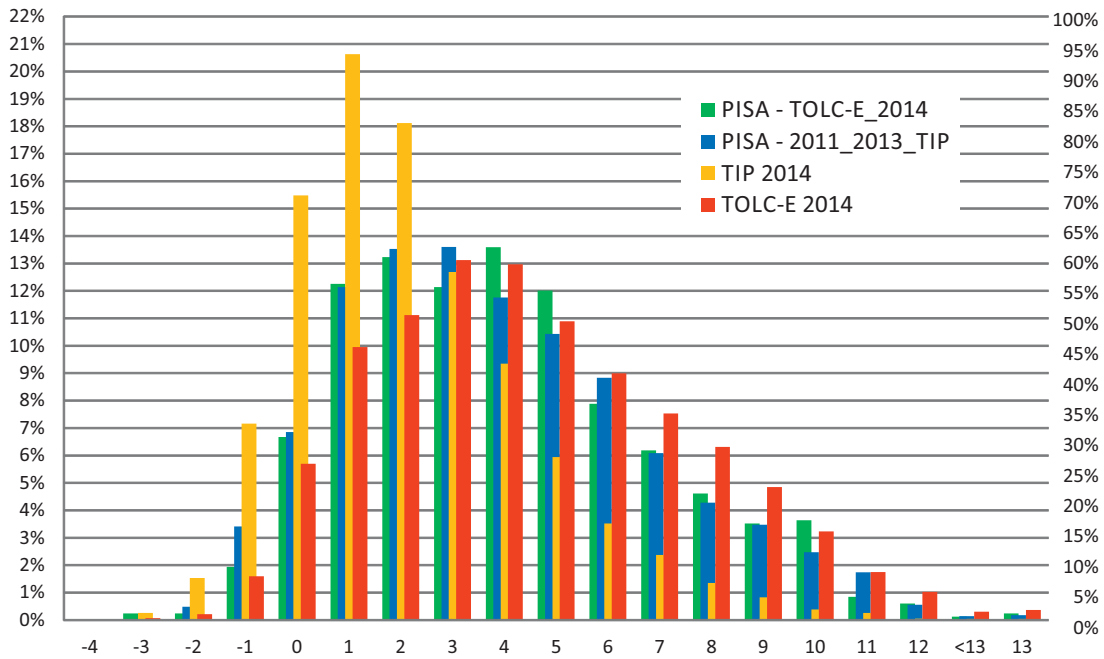
DISTRIBUZIONE PUNTEGGIO COMPRESIONE DEL TESTO



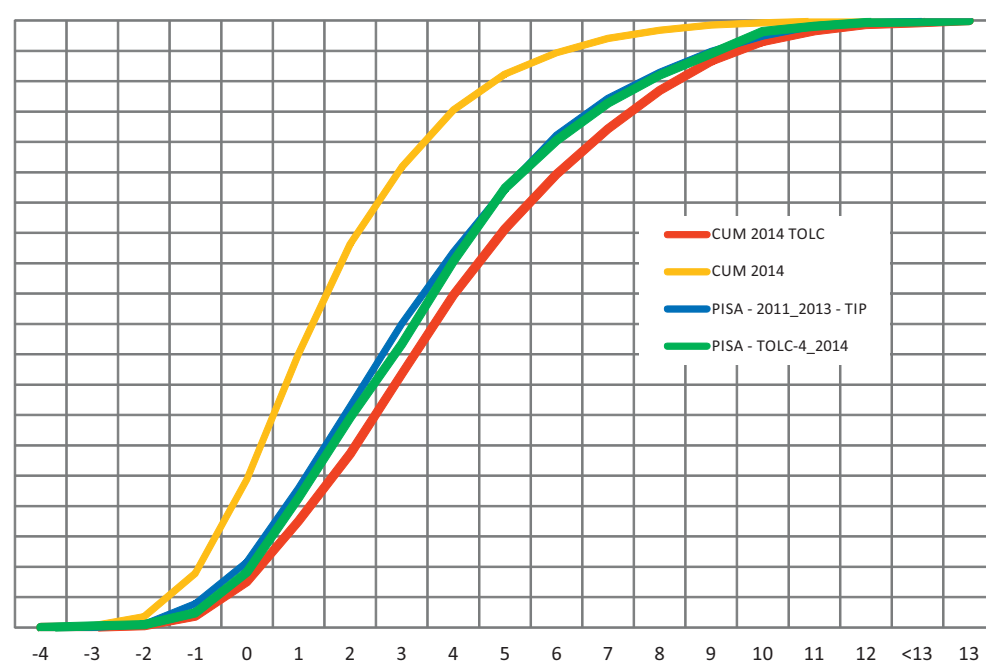
DISTRIBUZIONE PUNTEGGIO COMPRESIONE DEL TESTO



DISTRIBUZIONE PUNTEGGIO MATEMATICA



DISTRIBUZIONE PUNTEGGIO MATEMATICA



CONCLUSIONI

Il TOLC era un obiettivo del CISIA all'atto della sua costituzione nel 2004

I dati statistici 2014 dimostrano che **il TOLC è uno strumento statisticamente potente**, sia per la stabilità delle difficoltà che presenta sia per i risultati che lo comprovano

Con il TOLC **si supera l'incertezza statistica** legata alla formulazione annuale dei quesiti del TIP: stabilita una struttura del TOLC è possibile osservare, con una certa sicurezza, le eventuali differenze tra le popolazioni in ingresso in anni diversi

Il TOLC nel 2014 è stato utilizzato anche per l'**accesso a numero programmato**. Il test CARTACEO è al momento uno strumento consolidato per quanto riguarda l'accesso ai numeri programmati. Ciò nonostante grazie all'esperienza 2014, tramite

CONCLUSIONI

Nel 2015 altre sedi utilizzeranno il TOLC e quasi certamente a settembre 2015 avremo un numero più limitato di partecipanti ai test CARTACEI rispetto ad oggi. **I TOLC-E saranno erogati a partire dal mese di Marzo.**

E' inoltre funzionante il sistema che consente l'interrogazione della **banca dati dei risultati CISIA** (Funziona su piattaforma ESSE3 ma anche su piattaforme personalizzate dagli ATENEI): il CISIA fornisce gratuitamente il servizio.

E' possibile, anche visti i risultati e la sperimentazione, **superare i test cartacei entro 2 anni.** Su questo, come su altri aspetti, chiameremo a raccolta le sedi partecipanti entro il prossimo 30 novembre

PER COMUNICARE CON IL CISIA:

Giulia Del Pozzo: responsabile comunicazione e segreteria
giulia.delpozzo@cisialonline.it - 050 22 17 175

Giorgio Filippi: responsabile portale
giorgio.filippi@cisialonline.it - 050 22 17 176

Clizia Turchi: responsabile amministrativo
clizia.turchi@cisialonline.it - 050 22 17 177

Giuseppe Forte: direttore tecnico
giuseppe.forte@cisialonline.it - 050 22 17 178