

NOVITA' 2013

# RISULTATI TEST ECONOMIA 2012

confronto negli anni



[www.cisiaonline.it](http://www.cisiaonline.it)

# IL CISIA IN SINTESI

**52 CONSORZIATI ( 37 Università, 2 Conferenze Nazionali)**

## **GESTITI 4 TEST NAZIONALI**

Ingegneria

Economia

Scienze

Inglese

Supporto Ministeriale Test di Architettura

*70 mila studenti nel 2012 hanno partecipato a test cartacei CISIA*

## **DATI DEL PORTALE [www.cisiaonline.it](http://www.cisiaonline.it)**

*Utenti registrati: **160 mila***

*Test liberi erogati 2012: **198 mila** - Totale Test Liberi erogati negli anni: **850 mila***

*Test di recupero OFA 2012: **5 mila***

*Test di Orientamento ed Anticipo: **14 mila***

*Contenuti di orientamento ed informazioni scaricati negli anni: **170 mila***

***oltre 10 milioni di pagine visitate negli anni***

## **TOLC**

Terminata la sperimentazione 2012 - 4 mesi di attuazione

2200 TOLC erogati in 12 sedi differenti

## **AVVIATO IL TEST ONLINE OFA PER ECONOMIA**

# TOLC - INGEGNERIA

Dal “Regolamento sedi Partecipanti”

- Il TOLC è uno strumento di orientamento e di valutazione delle capacità iniziali per l'ingresso ai Corsi di studio in Ingegneria delle strutture appartenenti alle Università Italiane, utilizzabile per la selezione dei candidati all'accesso, erogato su piattaforma informatizzata.
- Il TOLC è un test individuale, diverso da candidato a candidato, ed è composto da quesiti selezionati automaticamente e casualmente da un software proprietario realizzato e gestito dal CISIA. Tutti i test generati hanno una difficoltà analoga.
- le sedi aderenti al TOLC demandano al CISIA la gestione delle iscrizioni e la riscossione di un contributo obbligatorio, unico a livello nazionale, accettato dalla sede partecipante, come quota di iscrizione al TOLC, fissato in € 25. Al termine dell'erogazione annuale dei TOLC il CISIA versa alle sedi partecipanti le somme riscosse dagli iscritti, riservandosi di trattenere a titolo corrispettivo del servizio reso di € 10 (IVA inclusa)
- le sedi partecipanti vengono accreditate dal CISIA ed adottano tutte le stesse modalità operativa

## ANNO 2013

A seguito della scomparsa delle Facoltà, il CISIA si appresta a modificare il proprio statuto riconoscendo come soci non le Facoltà ma direttamente le Università .

## I SOCI ATTUALI E A REGIME CON LA TRASFORMAZIONE

Atenei aderenti	quote	Atenei aderenti	quote
Conferenza Nazionale di Architettura	1	UNIVERSITA' DEGLI STUDI DI NAPOLI FEDERICO II	2
Conferenza Nazionale di Ingegneria	1	UNIVERSITA' DEGLI STUDI DI PALERMO	1
POLITECNICO DI BARI	2	UNIVERSITA' DEGLI STUDI DI PARMA	1
POLITECNICO DI MILANO	8	UNIVERSITA' DEGLI STUDI DI PAVIA	1
POLITECNICO DI TORINO	1	UNIVERSITA' DEGLI STUDI DI PERUGIA	1
SECONDA UNIVERSITA' DEGLI STUDI DI NAPOLI	1	UNIVERSITA' DEGLI STUDI DI REGGIO CALABRIA MEDITERRANEA	1
UNIVERSITA' CAMPUS BIOMEDICO ROMA	1	UNIVERSITA' DEGLI STUDI DI ROMA TOR VERGATA	1
UNIVERSITA' CARLO CATTANEO - LIUC	1	UNIVERSITA' DEGLI STUDI DI SALERNO	1
UNIVERSITA' DEGLI STUDI DEL MOLISE	1	UNIVERSITA' DEGLI STUDI DI SIENA	1
UNIVERSITA' DEGLI STUDI DEL SANNIO	1	UNIVERSITA' DEGLI STUDI DI TRENTO	1
UNIVERSITA' DEGLI STUDI DELLA BASILICATA	1	UNIVERSITA' DEGLI STUDI DI TRIESTE	1
UNIVERSITA' DEGLI STUDI DELL'AQUILA	1	UNIVERSITA' DEGLI STUDI DI UDINE	1
UNIVERSITA' DEGLI STUDI DI BERGAMO	1	UNIVERSITA' DEL SALENTO	1
UNIVERSITA' DEGLI STUDI DI BOLOGNA	3	UNIVERSITA' DELLA CALABRIA	1
UNIVERSITA' DEGLI STUDI DI BRESCIA	1	UNIVERSITA' DI CAGLIARI	1
UNIVERSITA' DEGLI STUDI DI CASSINO	1	UNIVERSITA' DI PISA	1
UNIVERSITA' DEGLI STUDI DI CATANIA	1	UNIVERSITA' POLITECNICA DELLE MARCHE	1
UNIVERSITA' DEGLI STUDI DI FIRENZE	2		<b>52</b>
UNIVERSITA' DEGLI STUDI DI GENOVA	1		
UNIVERSITA' DEGLI STUDI DI MESSINA	1	<b>Atenei interessati all'adesione</b>	
UNIVERSITA' DEGLI STUDI DI MODENA E REGGIO EMILIA	2	UNIVERSITA' DEGLI STUDI DI PADOVA	
UNIVERSITA' DEGLI STUDI DI NAPOLI "PARTHENOPE"	1		

## ANNO 2013

A seguito delle modifiche statutarie e per i mutati costi del CISIA negli anni (internalizzazione di molti servizi) il Consiglio Direttivo, nella seduta del 23 novembre 2012, ha deliberato la diminuzione del costo test per i corsi di studio di Economia degli atenei aderenti.

<b>Corsi Atenei Aderenti</b>	<b>2013</b>	<b>2012</b>
ECONOMIA	€ 7,50	€ 8,25
ECONOMIA MODALITA' CONCORSO	€ 8,30	€ 9,13
<b>Corsi Atenei Non aderenti</b>	<b>2013</b>	<b>2012</b>
ECONOMIA	€ 8,25	€ 8,25
ECONOMIA MODALITA' CONCORSO	€ 9,13	€ 9,13

Configurandosi staturamente come società in house, il CISIA, dal 2013, per la gestione complessiva dei diversi test proporrà agli Atenei e ai Corsi di studio interessati un contratto di servizio.

Le sedi dovranno comunque individuare referenti unici per tutti i corsi (appartenenti a strutture diverse) che collaboreranno con il CISIA all'attuazione del test.

# RISULTATI 2012

## STORICO DEI PARTECIPANTI

### TEST CISIA ECONOMIA

SEDE TEST	PARTECIPANTI				
	2012	2011	2010	2009	2008
BENEVENTO	349	314	329	358	
CAGLIARI			1017	940	
CASSINO	321	234	271		
FIRENZE			1211	1269	1122
FOGGIA	295	394	499	443	
MACERATA	132	119	133		
MODENA	724	853	659	700	
NAPOLI FEDERICO II	1353				
NAPOLI SUN	697	628			
PARMA	617	646			
PISA	965	964	875	708	366
POTENZA	204	245	228		
ROMA TOR VERGATA			1573		
SALERNO	1251	1170	1230	1535	1479
SASSARI		ND	415	413	
SIENA	634	669	514	465	110
UDINE	446	480	504	457	
URBINO	90	91	137	108	
<b>Totale complessivo</b>	<b>8078</b>	<b>6807</b>	<b>9595</b>	<b>7396</b>	<b>3077</b>

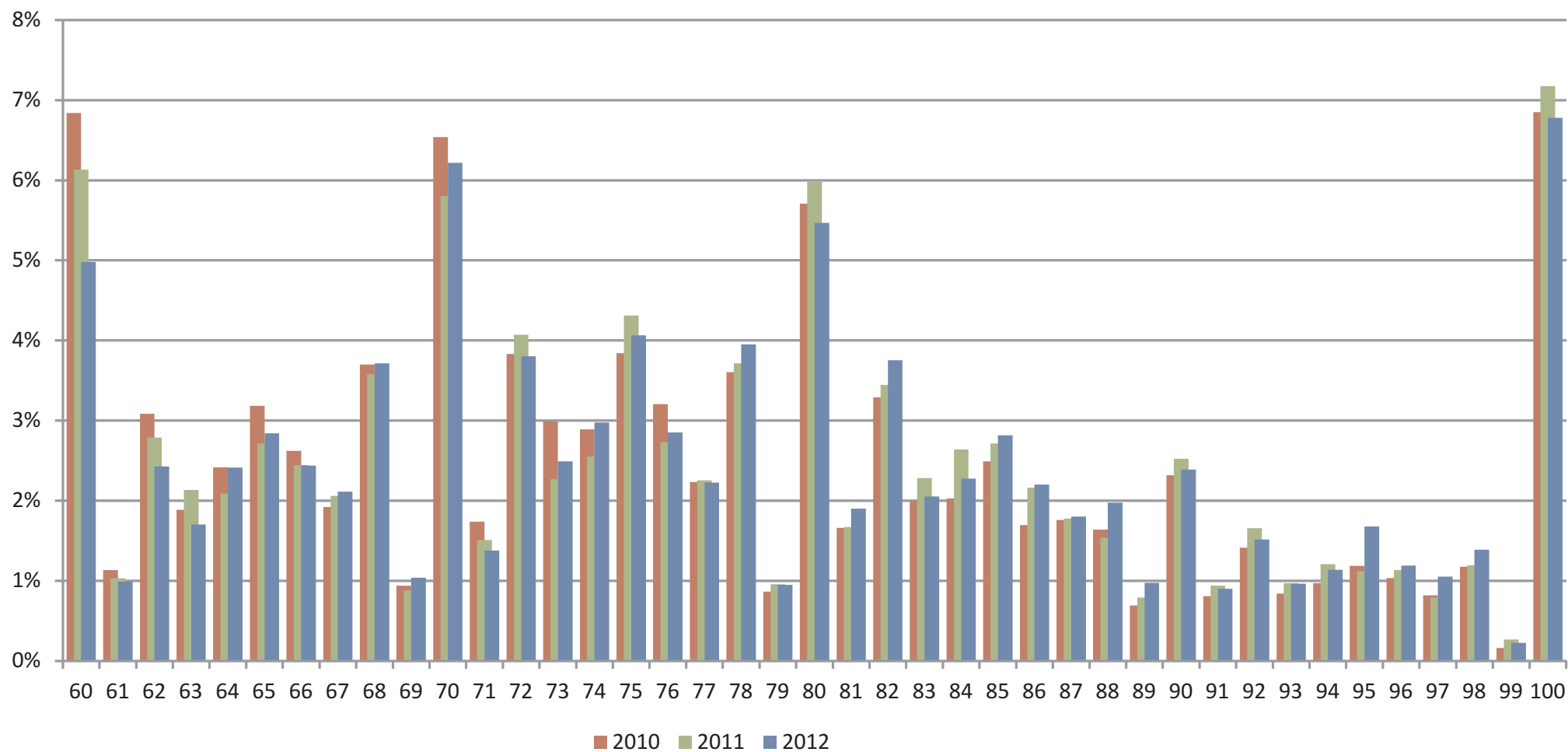
## SINTESI DEI RISULTATI

		PARTECIPANTI	VMED DIP	LOGICA	C.VERBALE	MAT	PUNTEGGIO TOTALE
2009	F	3687	80,43	4,15	3,88	4,33	12,36
	M	3709	75,42	5,20	4,04	4,96	14,19
	<b>Totale complessivo</b>	<b>7396</b>	<b>77,91</b>	<b>4,68</b>	<b>3,96</b>	<b>4,64</b>	<b>13,28</b>
			<b>%succ 2009</b>	<b>38,99%</b>	<b>39,57%</b>	<b>25,80%</b>	<b>33,20%</b>
		<b>COMPOSIZIONE TEST</b>	<b>num quesiti</b>	<b>12</b>	<b>10</b>	<b>18</b>	<b>40</b>
2010	F	4497	79,71	6,53	5,51	3,04	15,07
	M	5092	74,70	7,11	6,08	3,52	16,71
	<b>Totale complessivo</b>	<b>9589</b>	<b>77,05</b>	<b>6,84</b>	<b>5,81</b>	<b>3,30</b>	<b>15,95</b>
			<b>%succ 2010</b>	<b>52,61%</b>	<b>58,10%</b>	<b>25,35%</b>	<b>44,29%</b>
		<b>COMPOSIZIONE TEST</b>	<b>num quesiti</b>	<b>13</b>	<b>10</b>	<b>13</b>	<b>36</b>
2011	F	3216	80,75	6,01	4,56	1,94	12,51
	M	3584	75,69	6,29	5,41	2,92	14,62
	<b>Totale complessivo</b>	<b>6807</b>	<b>78,07</b>	<b>6,16</b>	<b>5,00</b>	<b>2,46</b>	<b>13,62</b>
			<b>%succ 2011</b>	<b>47,36%</b>	<b>50,04%</b>	<b>18,91%</b>	<b>37,83%</b>
		<b>COMPOSIZIONE TEST</b>	<b>num quesiti</b>	<b>13</b>	<b>10</b>	<b>13</b>	<b>36</b>
2012	F	3681	81,04	4,82	3,34	2,87	11,03
	M	4384	75,81	5,57	3,72	3,80	13,09
	<b>Totale complessivo</b>	<b>8078</b>	<b>78,19</b>	<b>5,22</b>	<b>3,54</b>	<b>3,37</b>	<b>12,14</b>
			<b>%succ 2012</b>	<b>40,18%</b>	<b>39,39%</b>	<b>25,96%</b>	<b>34,69%</b>
		<b>COMPOSIZIONE TEST</b>	<b>num quesiti</b>	<b>13</b>	<b>9</b>	<b>13</b>	<b>35</b>

Si noti che la composizione del test 2010 e 2011 è diversa da quella del 2009. Per l'anno 2012, essendo stato annullato un quesito di comprensione verbale, la sezione è da considerarsi a 9 quesiti così come la composizione complessiva a 35. Un confronto può essere condotto sulle percentuali di successo, ovvero punteggio acquisito rispetto al punteggio massimo acquisibile per ogni sezione e in merito al punteggio totale.



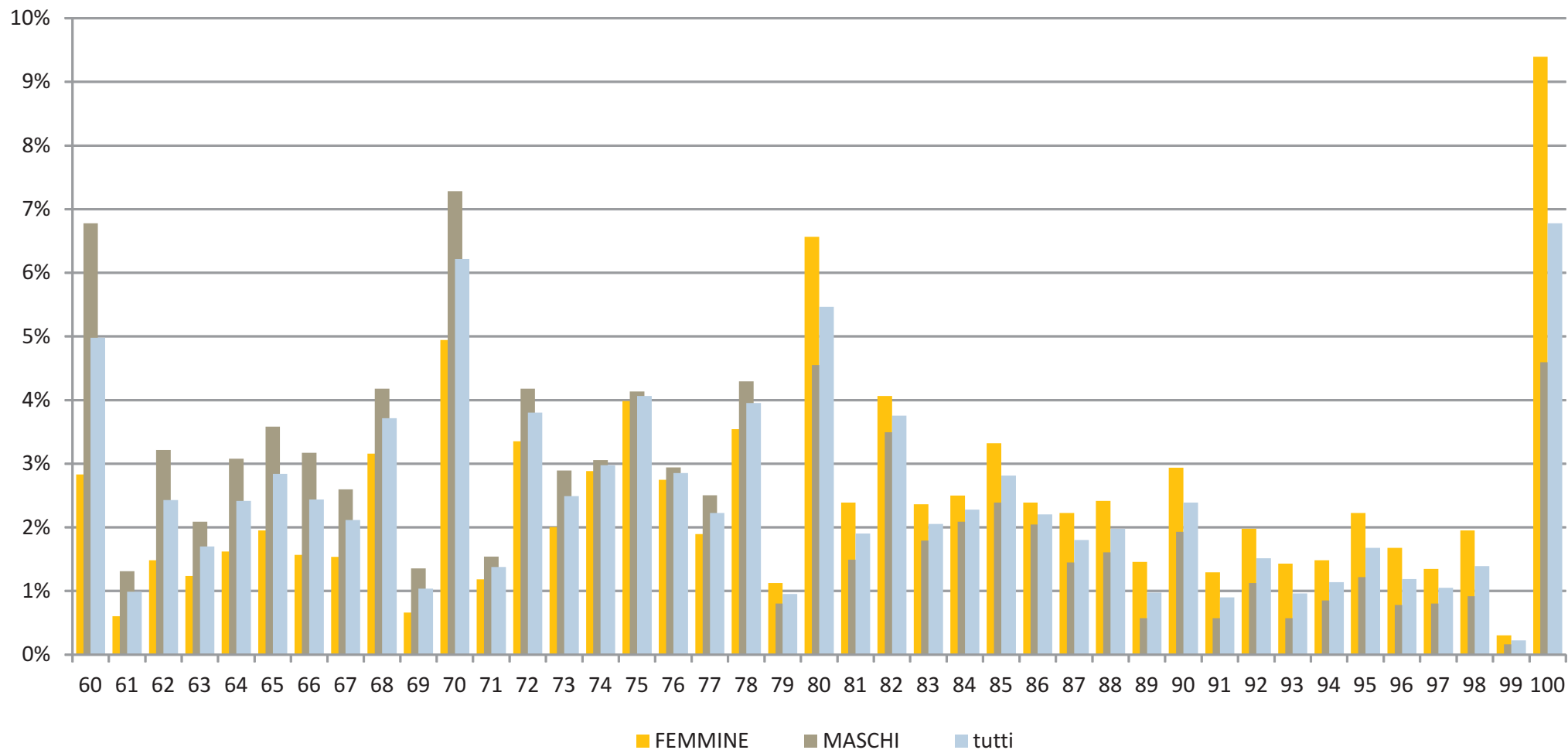
## DISTRIBUZIONE VOTI DI MATURITA'



Tutti i voti di maturità sono stati normalizzati in 100esimi

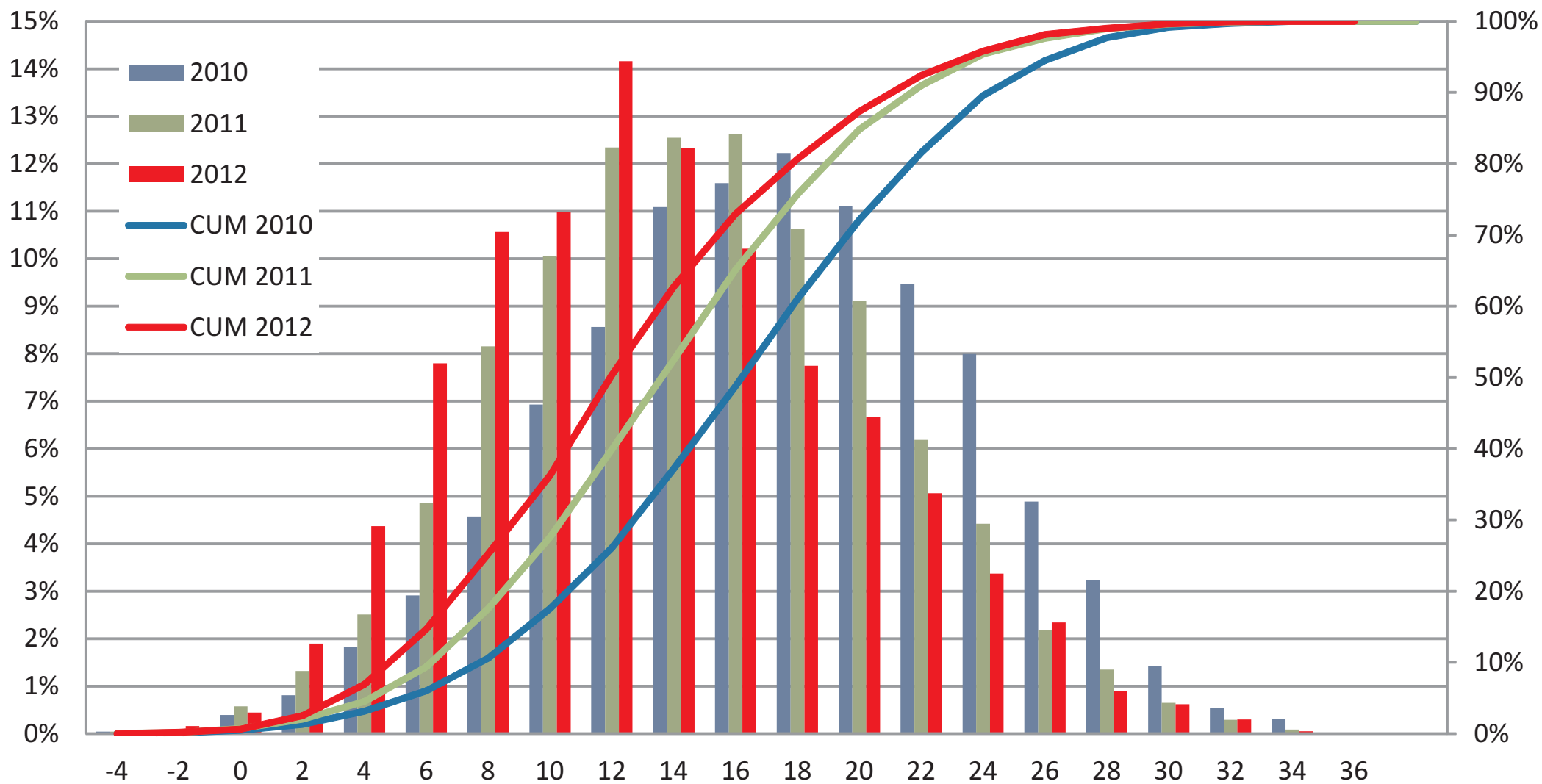
# CONFRONTO DI GENERE

- SOLO 2012 - DISTRIBUZIONE VOTI DI MATURITA'

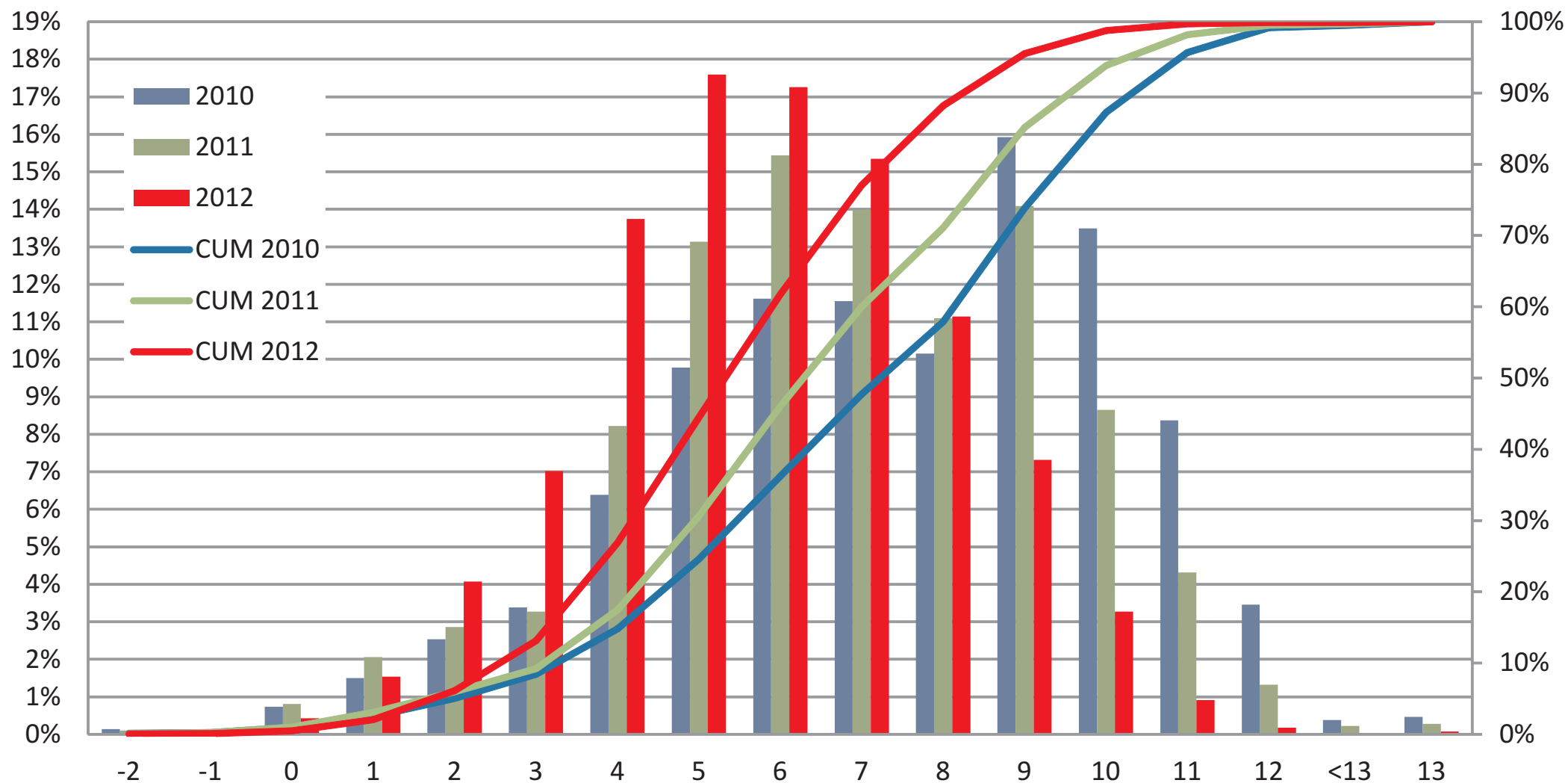


Tutti i voti di maturità sono stati normalizzati in 100esimi

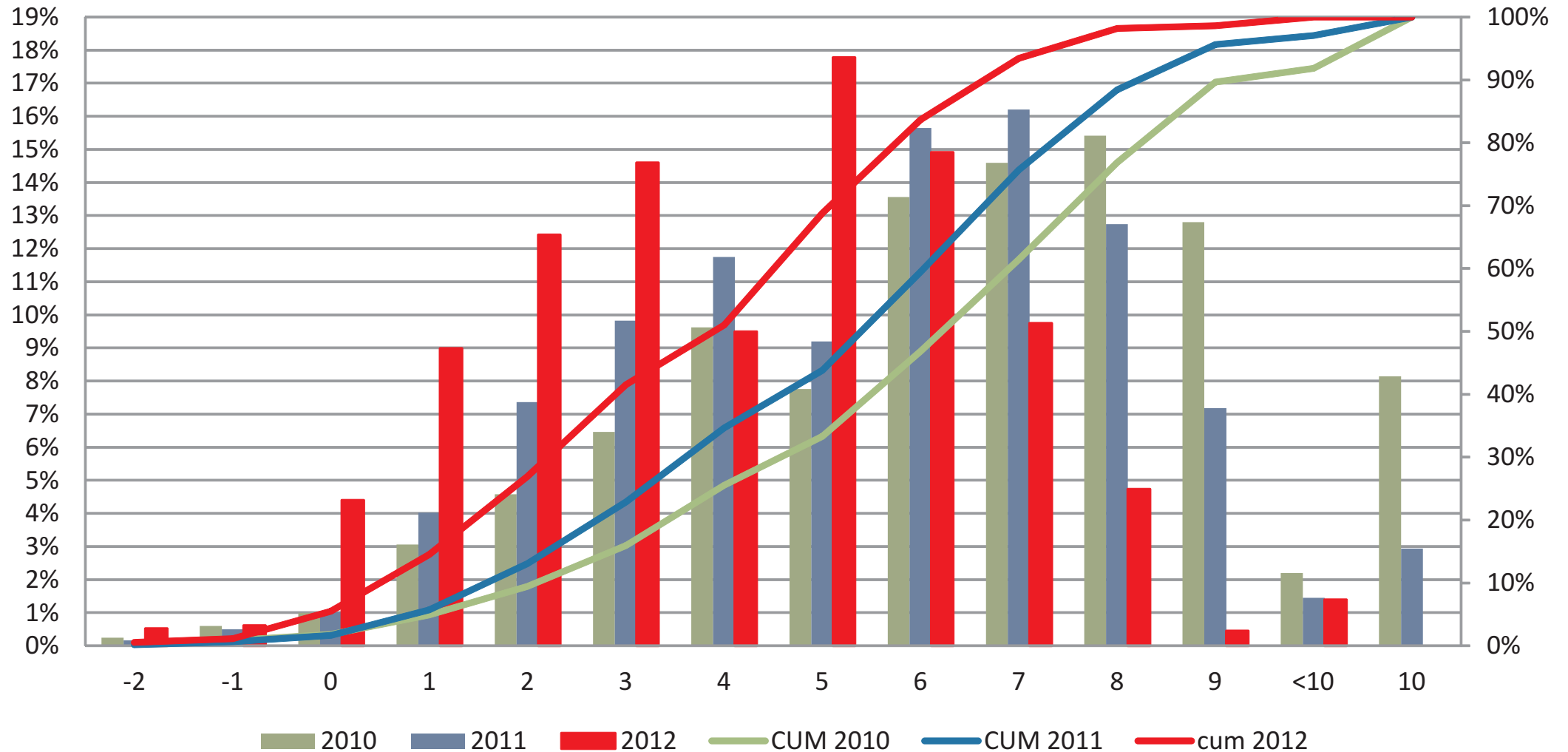
# LA DISTRIBUZIONE DEL PUNTEGGIO TOTALE



# DISTRIBUZIONE PUNTEGGIO LOGICA

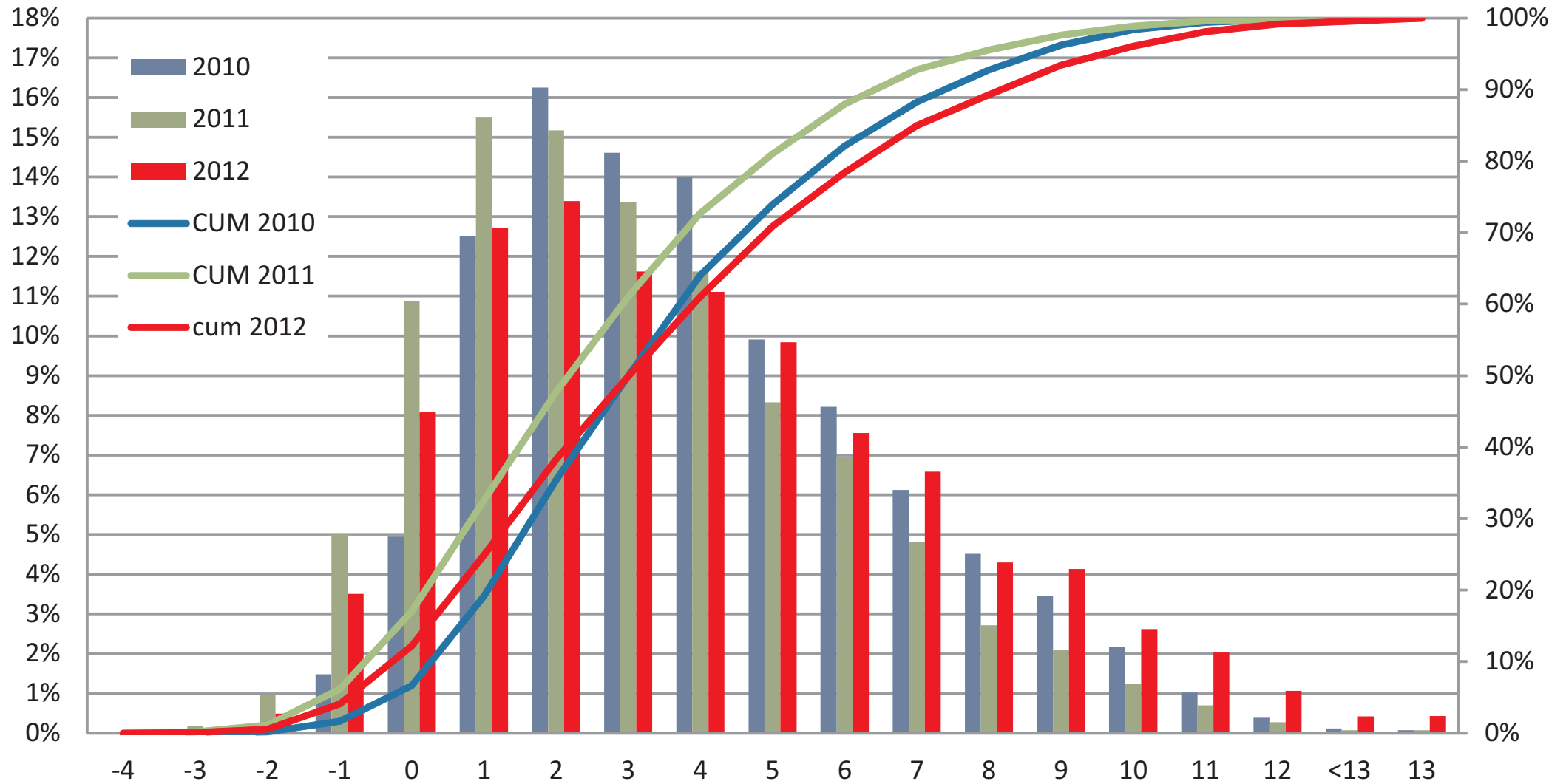


# DISTRIBUZIONE PUNTEGGIO COMPrensIONE DEL TESTO

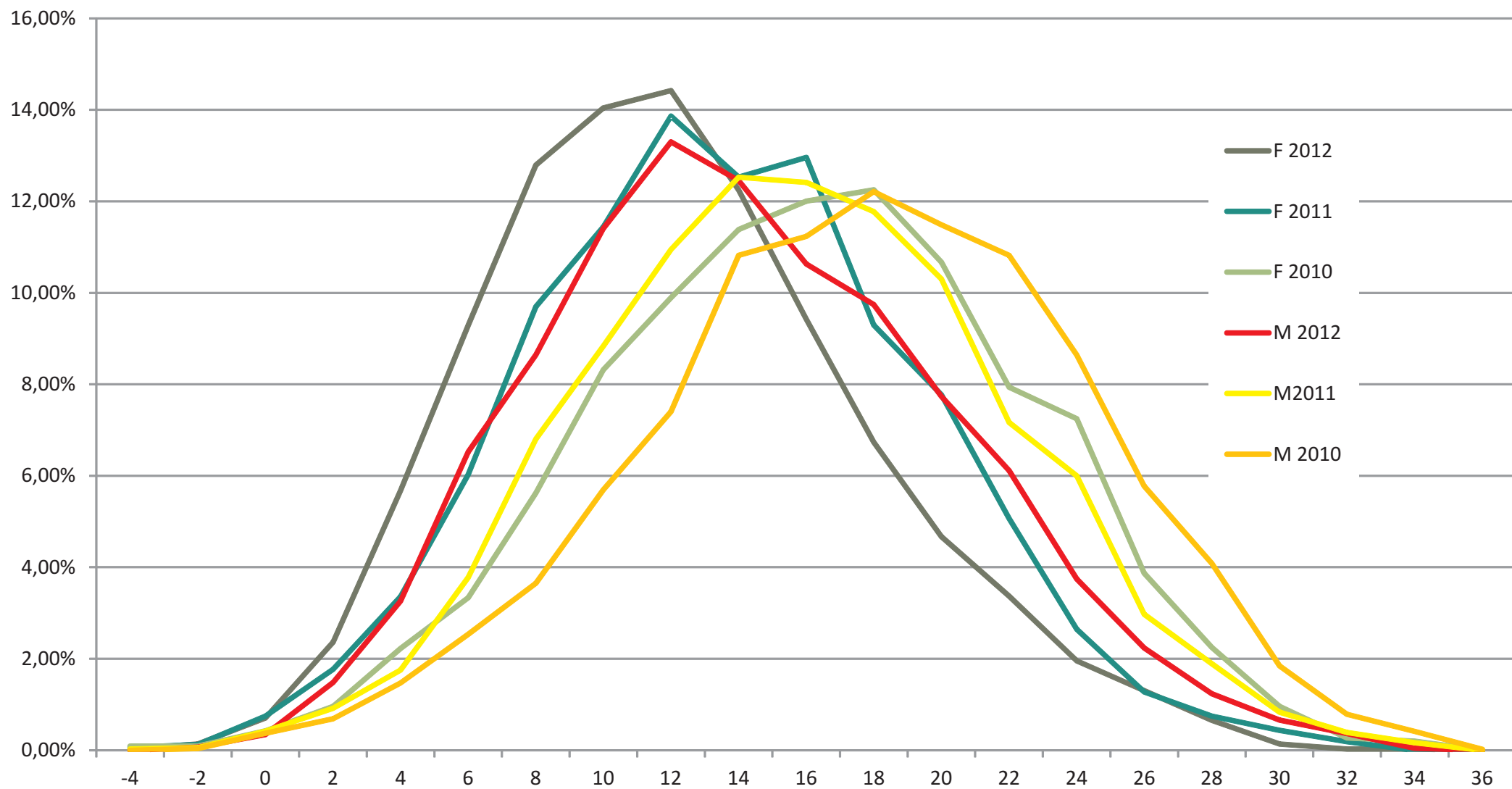


2012: La sezione per il 2012 è composta da 9 quesiti a seguito dell'annullamento di uno di essi

# DISTRIBUZIONE PUNTEGGIO MATEMATICA



# LA DISTRIBUZIONE DEL PUNTEGGIO TOTALE PER GENERE



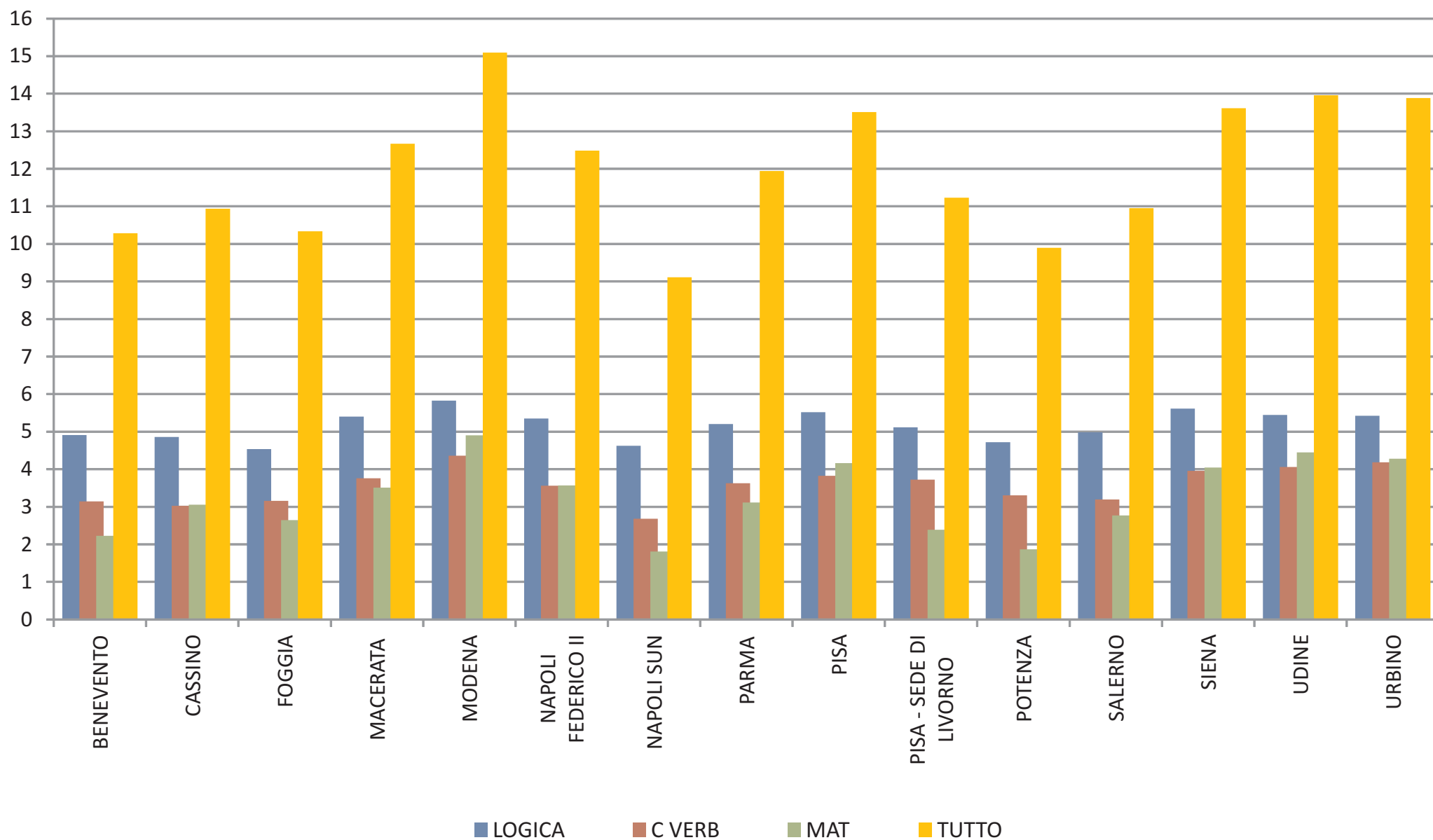
# UN CONFRONTO TRA LE SEDI



## CONFRONTO GENERALE TRA LE SEDI NEGLI ANNI

SEDE TEST	2012					2011					2010					2009								
	PARTECIPANTI	VOTO MEDIO DIPLOMA	LOGICA	TESTO	MATEMATICA	PUNTEGGIO TOTALE	PARTECIPANTI	VOTO MEDIO DIPLOMA	LOGICA	TESTO	MATEMATICA	PUNTEGGIO TOTALE	PARTECIPANTI	VOTO MEDIO DIPLOMA	LOGICA	TESTO	MATEMATICA	PUNTEGGIO TOTALE	PARTECIPANTI	VOTO MEDIO DIPLOMA	LOGICA	TESTO	MATEMATICA	PUNTEGGIO TOTALE
BENEVENTO	349	80,24	4,91	3,14	2,23	10,29	314	80,52	5,26	4,49	1,83	11,58	329	77,87	5,29	4,45	1,76	11,51	358	79,22	3,29	3,40	2,94	9,63
% di successo			37,80%	34,91%	17,15%	29,39%			40,49%	44,90%	14,05%	32,17%			40,72%	44,52%	13,53%	31,96%			27,42%	33,99%	16,36%	24,09%
CAGLIARI													1017	75,72	6,72	5,80	2,52	15,04	940	75,69	4,20	3,84	2,97	11,01
% di successo															51,69%	58,02%	19,39%	41,78%			35,01%	38,43%	16,50%	27,53%
CASSINO	321	78,02	4,86	3,02	3,05	10,94	234	75,72	5,04	4,04	1,13	10,22	271	75,66	5,52	4,73	1,65	11,91						
% di successo			37,40%	33,59%	23,49%	31,26%			38,78%	40,40%	8,73%	28,38%			42,50%	47,31%	12,70%	33,07%						
FIRENZE													1211	76,45	6,92	5,81	3,56	16,29	1269	77,30	5,67	4,26	5,72	15,65
% di successo															53,23%	58,06%	27,42%	45,25%			47,22%	42,61%	31,77%	39,11%
FOGGIA	295	77,55	4,54	3,16	2,64	10,34	394	79,58	5,91	4,81	2,51	13,23	499	78,94	5,66	5,04	2,51	13,22	443	79,48	3,96	3,67	4,74	12,37
% di successo			34,90%	35,07%	20,34%	29,54%			45,47%	48,08%	19,31%	36,75%			43,56%	50,42%	19,31%	36,71%			33,04%	36,71%	26,31%	30,93%
MACERATA	132	79,61	5,40	3,76	3,51	12,67	119	79,13	5,95	5,61	2,18	13,73	133	79,29	6,83	6,18	3,07	16,07						
% di successo			41,54%	41,81%	26,98%	36,20%			45,73%	56,11%	16,74%	38,15%			52,52%	61,77%	23,60%	44,64%						
MODENA	724	77,21	5,83	4,36	4,91	15,10	853	77,17	6,97	5,66	3,36	15,99	659	77,21	7,75	6,77	4,40	18,93	700	77,85	5,84	4,49	6,35	16,68
% di successo			44,84%	48,47%	37,73%	43,14%			53,63%	56,58%	25,83%	44,41%			59,64%	67,73%	33,88%	52,59%			48,68%	44,87%	35,30%	41,71%
NAPOLI FEDERICO II	1353	79,38	5,35	3,56	3,57	12,48																		
% di successo			41,13%	39,60%	27,46%	35,66%																		
NAPOLI SUN	697	78,40	4,62	2,68	1,81	9,12	628	78,51	5,30	3,99	1,33	10,61												
% di successo			35,56%	29,79%	13,94%	26,04%			40,74%	39,87%	10,20%	29,47%												
PARMA	617	74,62	5,20	3,63	3,11	11,94	646	76,07	6,16	5,22	2,46	13,85												
% di successo			40,01%	40,30%	23,93%	34,11%			47,42%	52,23%	18,94%	38,47%												
PISA	905	77,88	5,52	3,83	4,16	13,51	895	77,94	6,54	5,34	2,97	14,85	875	77,54	7,23	6,22	3,97	17,42	669	79,10	5,34	4,18	6,50	16,02
% di successo			42,43%	42,52%	32,04%	38,59%			50,28%	53,43%	22,82%	41,24%			55,62%	62,17%	30,53%	48,38%			44,50%	41,79%	36,12%	40,05%
PISA - SEDE DI LIVORNO	60	73,74	5,12	3,72	2,39	11,23	69	73,91	6,37	5,08	2,11	13,57												
% di successo			39,36%	41,34%	18,40%	32,08%			49,02%	50,80%	16,25%	37,68%												
POTENZA	204	75,98	4,72	3,31	1,87	9,90	245	74,37	5,38	4,73	1,30	11,41	228	74,61	5,82	5,60	2,00	13,43						
% di successo			36,30%	36,75%	14,38%	28,27%			41,39%	47,31%	9,98%	31,69%			44,80%	56,03%	15,41%	37,31%						
ROMA TOR VERGATA													1573	77,03	7,73	6,36	4,02	18,10						
% di successo															59,43%	63,59%	30,91%	50,29%						
SALERNO	1251	79,15	4,99	3,19	2,77	10,95	1170	79,23	6,02	4,41	1,95	12,38	1230	78,42	6,19	4,92	2,58	13,70	1535	78,15	3,79	3,46	3,37	10,61
% di successo			38,37%	35,50%	21,31%	31,29%			46,33%	44,11%	14,99%	34,40%			47,65%	49,24%	19,82%	38,04%			31,56%	34,55%	18,71%	26,52%
SASSARI													415	75,24	6,20	5,21	1,76	13,17	413	77,38	4,02	3,96	2,54	10,51
% di successo															47,70%	52,10%	13,51%	36,57%			33,48%	39,56%	14,09%	26,27%
SIENA	634	79,98	5,61	3,95	4,05	13,61	669	79,98	6,42	5,49	3,23	15,14	514	80,13	7,09	6,14	4,95	18,19	465	79,97	4,77,10%	407,26%	618,17%	1502,53%
% di successo			43,18%	43,94%	31,12%	38,90%			49,38%	54,93%	24,86%	42,06%			54,55%	61,44%	38,09%	50,52%			39,76%	40,73%	34,34%	37,56%
UDINE	446	75,48	5,45	4,06	4,45	13,96	480	76,22	6,84	5,86	3,29	15,99	504	74,41	7,26	6,55	3,98	17,78	457	76,70	5,42	4,48	5,58	15,48
% di successo			41,92%	45,09%	34,22%	39,88%			52,60%	58,64%	25,33%	44,43%			55,87%	65,45%	30,58%	49,40%			45,16%	44,76%	31,03%	38,70%
URBINO	90	80,98	5,42	4,18	4,28	13,89	91	81,41	6,14	5,49	2,41	14,05	137	81,49	7,43	6,38	3,35	17,16	108	80,53	5,04	4,12	5,42	14,59
% di successo			41,71%	46,48%	32,93%	39,67%			47,25%	54,95%	18,55%	39,03%			57,13%	63,76%	25,79%	47,65%			42,01%	41,23%	30,13%	36,47%
TOTALE NAZIONALE	8078	78,19	5,22	3,54	3,37	12,14	6807	78,07	6,16	5,00	2,46	13,62	9595	77,14	6,84	5,81	3,30	15,95	7396	77,91	4,68	3,96	4,64	13,28
			40,18%	39,39%	25,96%	34,69%			47,36%	50,04%	18,91%	37,83%			52,61%	58,10%	25,35%	44,29%			38,99%	39,57%	25,80%	33,20%

## 2012 - CONFRONTO SUI PUNTEGGI MEDI TOTALI E DI OGNI SEZIONE

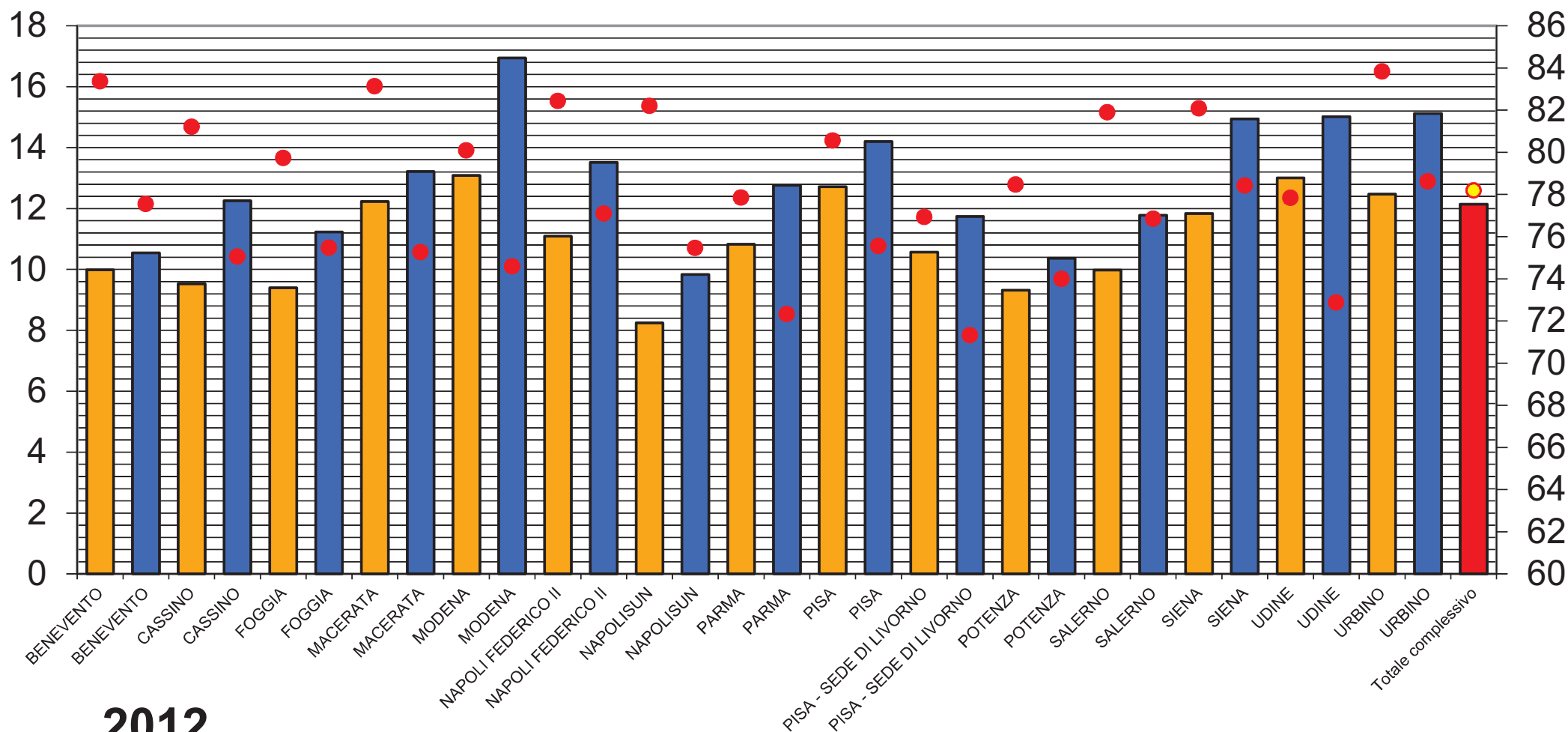


# I RISULTATI PER SEDE SUDDIVISI PER GENERE

SEDE_TEST	GENERE	2012					2011					2010					2009									
		PARTECIPANTI	Logica	C_Verbale	Matematica	PT	VOTO DIP	PARTECIPANTI	Logica	C_Verbale	Matematica	PT	VOTO DIP	PARTECIPANTI	Logica	C_Verbale	Matematica	PT	VOTO DIP	PARTECIPANTI	Logica	C_Verbale	Matematica	PT	VOTO DIP	
BENEVENTO	F	162	4,68	3,22	2,09	9,99	83,36	154	5,26	4,12	1,68	11,05	84,61	161	4,62	3,86	1,55	10,03	80,59	182	2,72	3,53	2,46	8,71	81,99	
	M	187	5,12	3,08	2,35	10,54	77,54	160	5,27	4,84	1,97	12,09	76,62	168	5,94	5,02	1,96	12,92	75,30	176	3,88	3,26	3,44	10,59	76,29	
<b>BENEVENTO Totale</b>		<b>349</b>	<b>4,91</b>	<b>3,14</b>	<b>2,23</b>	<b>10,29</b>	<b>80,24</b>	<b>314</b>	<b>5,26</b>	<b>4,49</b>	<b>1,83</b>	<b>11,58</b>	<b>80,52</b>	<b>329</b>	<b>5,29</b>	<b>4,45</b>	<b>1,76</b>	<b>11,51</b>	<b>77,87</b>	<b>358</b>	<b>3,29</b>	<b>3,40</b>	<b>2,94</b>	<b>9,63</b>	<b>79,22</b>	
CAGLIARI	F													506	6,43	5,55	2,34	14,32	77,76	489	3,67	3,69	2,62	9,98	77,11	
	M													511	7,00	6,05	2,70	15,75	73,65	451	4,78	4,00	3,35	12,13	74,15	
<b>CAGLIARI Totale</b>														<b>1017</b>	<b>6,72</b>	<b>5,80</b>	<b>2,52</b>	<b>15,04</b>	<b>75,72</b>	<b>940</b>	<b>4,20</b>	<b>3,84</b>	<b>2,97</b>	<b>11,01</b>	<b>75,69</b>	
CASSINO	F	155	4,35	2,78	2,40	9,53	81,21	124	5,05	3,51	0,71	9,28	78,61	122	4,90	4,33	1,48	10,71	77,49							
	M	166	5,34	3,25	3,67	12,26	75,05	109	5,04	4,64	1,61	11,29	72,46	149	6,04	5,06	1,79	12,88	74,18							
<b>CASSINO Totale</b>		<b>321</b>	<b>4,86</b>	<b>3,02</b>	<b>3,05</b>	<b>10,94</b>	<b>78,02</b>	<b>234</b>	<b>5,04</b>	<b>4,04</b>	<b>1,13</b>	<b>10,22</b>	<b>75,72</b>	<b>271</b>	<b>5,52</b>	<b>4,73</b>	<b>1,65</b>	<b>11,91</b>	<b>75,66</b>							
FIRENZE	F													565	6,68	5,55	3,24	15,47	79,17	637	5,21	4,15	5,35	14,71	80,02	
	M													646	7,13	6,03	3,85	17,01	74,11	632	6,13	4,38	6,08	16,59	74,59	
<b>FIRENZE Totale</b>														<b>1211</b>	<b>6,92</b>	<b>5,81</b>	<b>3,56</b>	<b>16,29</b>	<b>76,45</b>	<b>1269</b>	<b>5,67</b>	<b>4,26</b>	<b>5,72</b>	<b>15,65</b>	<b>77,30</b>	
FOGGIA	F	144	4,09	2,92	2,40	9,40	79,72	166	5,52	4,41	2,15	12,08	81,98	235	5,44	4,74	2,42	12,61	82,17	229	3,51	3,57	4,64	11,72	81,78	
	M	151	4,97	3,38	2,88	11,23	75,47	227	6,21	5,12	2,78	14,11	77,82	264	5,86	5,31	2,59	13,76	76,04	214	4,46	3,78	4,84	13,07	77,04	
<b>FOGGIA Totale</b>		<b>295</b>	<b>4,54</b>	<b>3,16</b>	<b>2,64</b>	<b>10,34</b>	<b>77,55</b>	<b>394</b>	<b>5,91</b>	<b>4,81</b>	<b>2,51</b>	<b>13,23</b>	<b>79,58</b>	<b>499</b>	<b>5,66</b>	<b>5,04</b>	<b>2,51</b>	<b>13,22</b>	<b>78,94</b>	<b>443</b>	<b>3,96</b>	<b>3,67</b>	<b>4,74</b>	<b>12,37</b>	<b>79,48</b>	
MACERATA	F	73	5,20	3,75	3,29	12,23	83,12	55	5,49	4,84	1,23	11,56	81,35	70	6,57	5,90	3,34	15,81	83,03							
	N	59	5,65	3,78	3,78	13,22	75,25	64	6,34	6,27	2,99	15,60	77,23	63	7,12	6,48	2,77	16,37	75,19							
<b>MACERATA Totale</b>		<b>132</b>	<b>5,40</b>	<b>3,76</b>	<b>3,51</b>	<b>12,67</b>	<b>79,61</b>	<b>119</b>	<b>5,95</b>	<b>5,61</b>	<b>2,18</b>	<b>13,73</b>	<b>79,13</b>	<b>133</b>	<b>6,83</b>	<b>6,18</b>	<b>3,07</b>	<b>16,07</b>	<b>79,29</b>							
MODENA	F	347	5,25	4,07	3,76	13,09	80,08	422	6,84	5,27	2,62	14,73	79,68	319	7,49	6,49	4,15	18,13	80,44	335	5,29	4,30	6,01	15,60	80,49	
	M	377	6,36	4,63	5,96	16,95	74,58	430	7,11	6,05	4,09	17,26	74,71	339	7,98	7,03	4,65	19,66	74,19	365	6,35	4,66	6,67	17,68	75,41	
<b>MODENA Totale</b>		<b>724</b>	<b>5,83</b>	<b>4,36</b>	<b>4,91</b>	<b>15,10</b>	<b>77,21</b>	<b>853</b>	<b>6,97</b>	<b>5,66</b>	<b>3,36</b>	<b>15,99</b>	<b>77,17</b>	<b>658</b>	<b>7,75</b>	<b>6,77</b>	<b>4,40</b>	<b>18,93</b>	<b>77,21</b>	<b>700</b>	<b>5,84</b>	<b>4,49</b>	<b>6,35</b>	<b>16,68</b>	<b>77,85</b>	
NAPOLI FEDERICO II	F	578	4,79	3,33	2,97	11,09	82,43																			
	M	775	5,76	3,74	4,02	13,52	77,09																			
<b>NAPOLI FEDERICO II Totale</b>		<b>1353</b>	<b>5,35</b>	<b>3,56</b>	<b>3,57</b>	<b>12,48</b>	<b>79,38</b>																			
NAPOLISUN	F	298	4,33	2,50	1,41	8,24	82,19	299	5,22	3,48	0,95	9,66	81,50													
	M	386	4,86	2,85	2,13	9,83	75,46	329	5,36	4,44	1,67	11,47	75,79													
<b>NAPOLI SUN Totale</b>		<b>697</b>	<b>4,62</b>	<b>2,68</b>	<b>1,81</b>	<b>9,12</b>	<b>78,40</b>	<b>628</b>	<b>5,30</b>	<b>3,99</b>	<b>1,33</b>	<b>10,61</b>	<b>78,51</b>													
PARMA	F	263	4,75	3,42	2,65	10,83	77,85	303	5,95	4,88	1,75	12,58	79,34													
	M	354	5,54	3,78	3,45	12,77	72,32	342	6,35	5,52	3,09	14,96	73,31													
<b>PARMA Totale</b>		<b>617</b>	<b>5,20</b>	<b>3,63</b>	<b>3,11</b>	<b>11,94</b>	<b>74,62</b>	<b>646</b>	<b>6,16</b>	<b>5,22</b>	<b>2,46</b>	<b>13,85</b>	<b>76,07</b>													
PISA	F	421	5,30	3,69	3,73	12,71	80,55	426	6,30	4,78	2,42	13,50	79,51	419	7,03	5,98	3,74	16,75	79,75	338	4,82	4,16	6,32	15,29	82,23	
	M	484	5,71	3,95	4,55	14,20	75,55	469	6,75	5,86	3,46	16,07	76,54	455	7,42	6,43	4,17	18,01	75,53	331	5,87	4,20	6,69	16,76	75,90	
<b>PISA Totale</b>		<b>905</b>	<b>5,52</b>	<b>3,83</b>	<b>4,16</b>	<b>13,51</b>	<b>77,88</b>	<b>895</b>	<b>6,54</b>	<b>5,34</b>	<b>2,97</b>	<b>14,85</b>	<b>77,94</b>	<b>874</b>	<b>7,23</b>	<b>6,22</b>	<b>3,97</b>	<b>17,42</b>	<b>77,54</b>	<b>669</b>	<b>5,34</b>	<b>4,18</b>	<b>6,50</b>	<b>16,02</b>	<b>79,10</b>	
PISA - SEDE DI LIVORNO	F	26	4,96	3,44	2,16	10,57	76,92	27	5,88	4,69	1,38	11,94	76,05							19	3,92	3,79	3,05	10,76	78,00	
	M	34	5,24	3,93	2,57	11,74	71,31	42	6,69	5,33	2,58	14,61	72,63							20	3,88	3,81	3,19	10,88	73,78	
<b>PISA - SEDE DI LIVORNO Totale</b>		<b>60</b>	<b>5,12</b>	<b>3,72</b>	<b>2,39</b>	<b>11,23</b>	<b>73,74</b>	<b>69</b>	<b>6,37</b>	<b>5,08</b>	<b>2,11</b>	<b>13,57</b>	<b>73,91</b>							<b>39</b>	<b>3,90</b>	<b>3,80</b>	<b>3,12</b>	<b>10,82</b>	<b>75,76</b>	
POTENZA	F	91	4,46	3,13	1,72	9,32	78,46	119	5,36	4,03	1,17	10,55	77,64	112	5,51	5,30	1,79	12,60	79,24							
	M	113	4,92	3,45	1,99	10,36	73,99	126	5,40	5,39	1,42	12,22	71,29	116	6,13	5,90	2,21	14,23	69,98							
<b>POTENZA Totale</b>		<b>204</b>	<b>4,72</b>	<b>3,31</b>	<b>1,87</b>	<b>9,90</b>	<b>75,98</b>	<b>245</b>	<b>5,38</b>	<b>4,73</b>	<b>1,30</b>	<b>11,41</b>	<b>74,37</b>	<b>228</b>	<b>5,82</b>	<b>5,60</b>	<b>2,00</b>	<b>13,43</b>	<b>74,61</b>							
ROMA TOR VERGATA	F													664	7,39	6,03	3,68	17,09	79,96							
	M													908	7,98	6,61	4,26	18,85	74,89							
<b>ROMA TOR VERGATA totale</b>														<b>1572</b>	<b>7,73</b>	<b>6,36</b>	<b>4,02</b>	<b>18,10</b>	<b>77,03</b>							
SALERNO	F	575	4,58	2,96	2,43	9,98	81,89	534	5,89	3,81	1,49	11,19	82,40	548	5,78	4,52	2,36	12,66	81,54	719	3,08	3,37	3,11	9,55	80,93	
	M	676	5,33	3,39	3,06	11,78	76,84	635	6,14	4,92	2,34	13,40	76,58	682	6,53	5,25	2,75	14,53	75,92	816	4,41	3,53	3,59	11,54	75,72	
<b>SALERNO Totale</b>		<b>1251</b>	<b>4,99</b>	<b>3,19</b>	<b>2,77</b>	<b>10,95</b>	<b>79,15</b>	<b>1170</b>	<b>6,02</b>	<b>4,41</b>	<b>1,95</b>	<b>12,38</b>	<b>79,23</b>	<b>1230</b>	<b>6,19</b>	<b>4,92</b>	<b>2,58</b>	<b>13,70</b>	<b>78,42</b>	<b>1535</b>	<b>3,79</b>	<b>3,46</b>	<b>3,37</b>	<b>10,61</b>	<b>78,15</b>	
SASSARI	F													224	6,11	4,78	1,61	12,50	76,65	217	3,67	4,01	2,00	9,69	79,04	
	M													191	6,30	5,71	1,93	13,95	73,57	196	4,41	3,89	3,13	11,42	75,55	
<b>SASSARI Totale</b>														<b>415</b>	<b>6,20</b>	<b>5,21</b>										

## PUNTEGGI TEST E VOTI DI DIPLOMA MEDI PER SEDE E PER GENERE

■ PUNTEGGIO TEST MEDIO ● VOTO DIPLOMA MEDIO

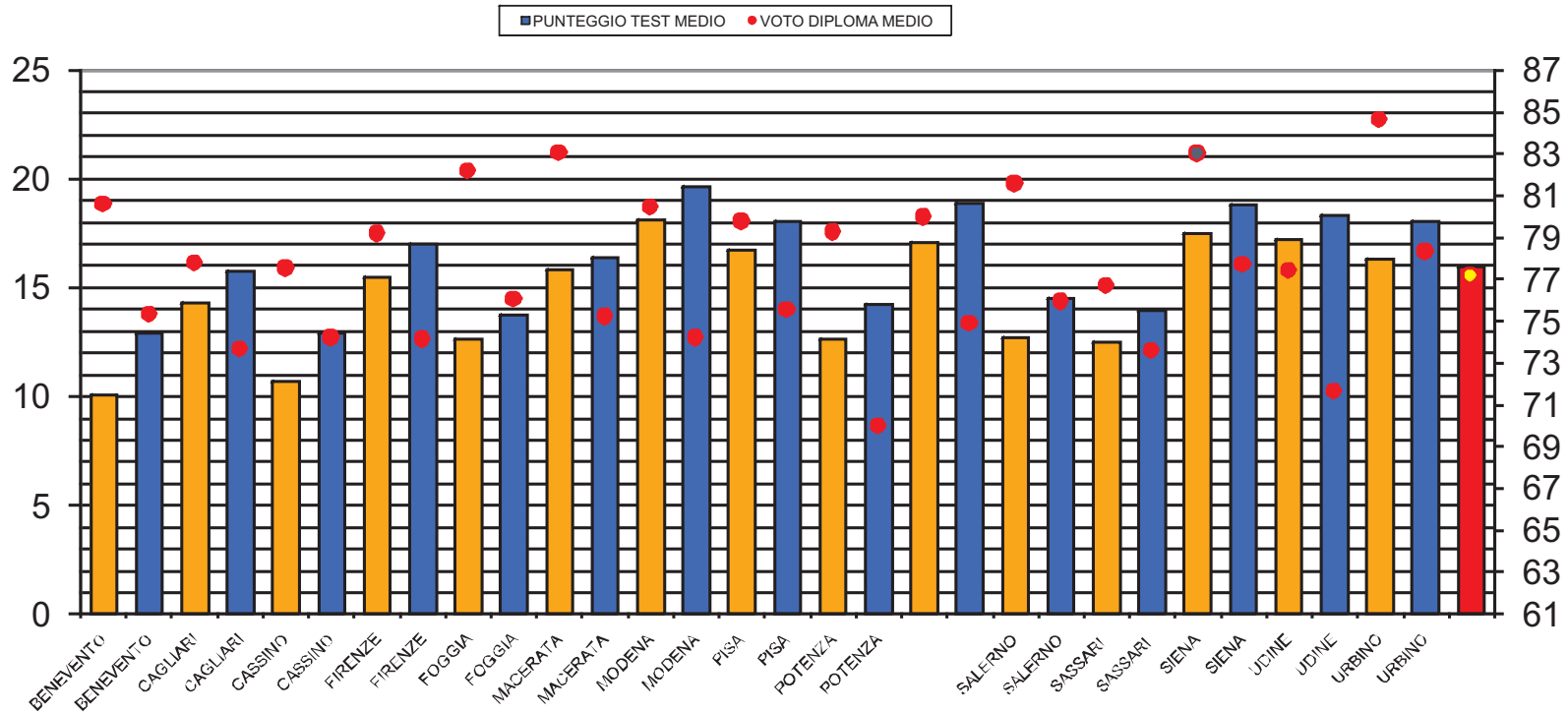


2012

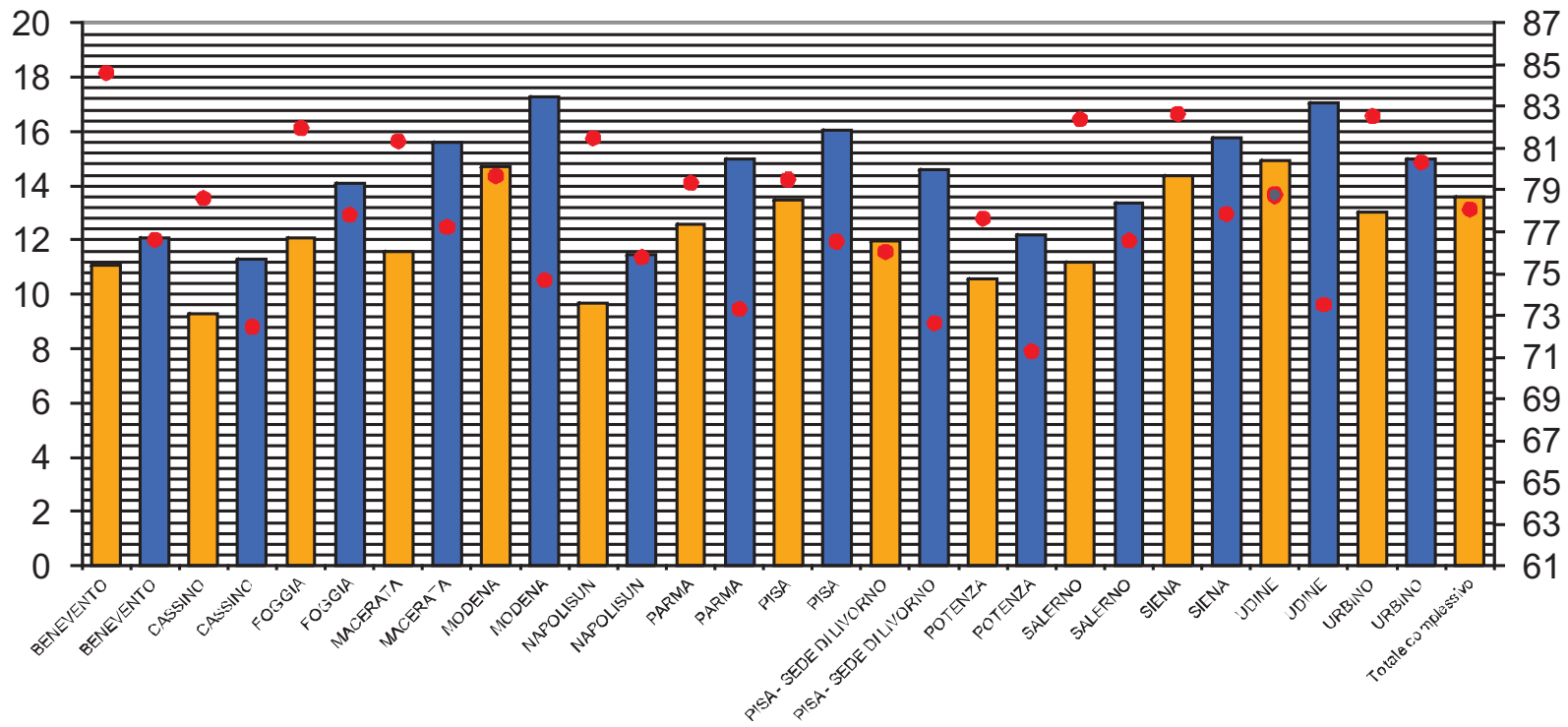
■ FEMMINE ■ MASCHI

PUNTEGGI TEST E VOTI DI DIPLOMA MEDI  
PER SEDE E PER GENERE

2010



2011



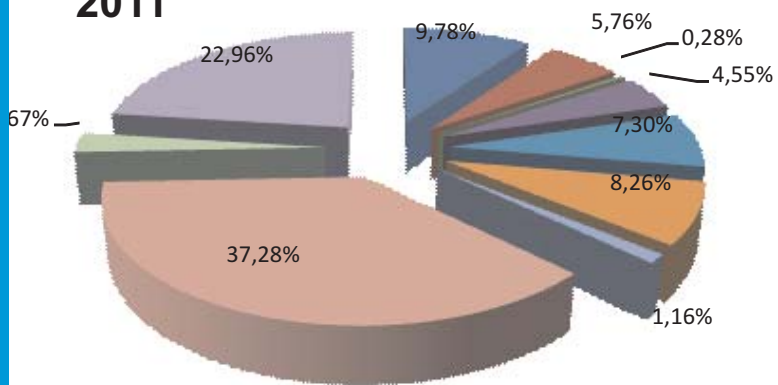
FEMMINE ■ MASCHI

# IL TIPO DI SCUOLA DI PROVENIENZA

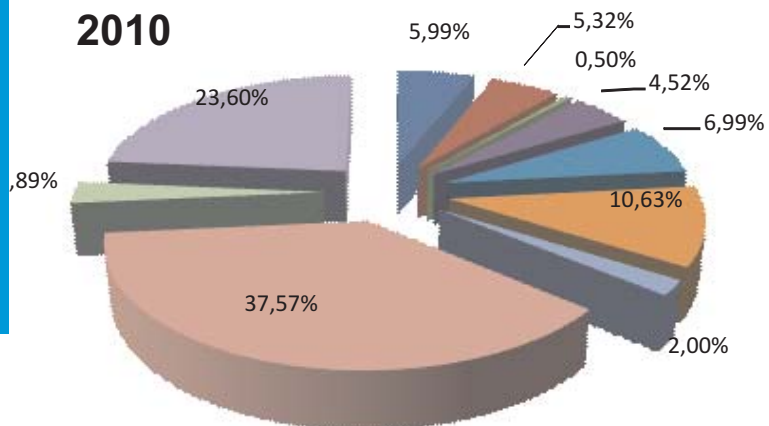
# ANDAMENTO STORICO DEI PARTECIPANTI PER TIPOLOGIA DI SCUOLA

TIPO SCUOLA	GENERE	2012					2011					2010					2009								
		PARTECIPANTI	V DIP 100ESIMI	LOGICA	C.VERBALE	MATEMATICA	PUNTEGGIO TOT	PARTECIPANTI	V DIP 100ESIMI	LOGICA	C.VERBALE	MATEMATICA	PUNTEGGIO TOT	PARTECIPANTI	V DIP 100ESIMI	LOGICA	C.VERBALE	MATEMATICA	PUNTEGGIO TOT	PARTECIPANTI	V DIP 100ESIMI	LOGICA	C.VERBALE	MATEMATICA	PUNTEGGIO TOT
AL	F	378	79,25	4,90	3,62	3,07	11,60	370	80,00	6,04	4,85	1,98	12,88	312	78,67	6,25	5,27	2,75	14,27	187	80,82	3,89	3,83	3,29	11,02
	M	295	73,21	5,50	3,71	4,19	13,40	289	75,38	6,11	5,48	3,10	14,68	251	73,15	6,48	5,24	3,08	14,81	107	74,99	4,34	3,56	4,12	12,03
<b>AL Totale</b>		<b>673</b>	<b>76,58</b>	<b>5,17</b>	<b>3,66</b>	<b>3,56</b>	<b>12,39</b>	<b>659</b>	<b>77,98</b>	<b>6,07</b>	<b>5,12</b>	<b>2,47</b>	<b>13,67</b>	<b>563</b>	<b>76,20</b>	<b>6,35</b>	<b>5,26</b>	<b>2,90</b>	<b>14,51</b>	<b>294</b>	<b>78,78</b>	<b>4,06</b>	<b>3,73</b>	<b>3,59</b>	<b>11,38</b>
GE	F	93	81,56	4,80	3,79	2,56	11,15	151	82,47	6,06	5,45	1,45	12,96	222	78,57	6,42	5,55	2,59	14,56	357	79,74	3,69	3,75	2,85	10,29
	M	158	74,70	5,27	3,38	3,34	12,00	237	76,75	6,18	5,71	2,48	14,37	278	73,53	6,79	5,63	2,57	14,99	289	75,92	4,56	3,94	3,48	11,99
<b>GE Totale</b>		<b>251</b>	<b>77,24</b>	<b>5,10</b>	<b>3,53</b>	<b>3,05</b>	<b>11,68</b>	<b>388</b>	<b>78,98</b>	<b>6,14</b>	<b>5,61</b>	<b>2,08</b>	<b>13,82</b>	<b>500</b>	<b>75,77</b>	<b>6,63</b>	<b>5,60</b>	<b>2,58</b>	<b>14,80</b>	<b>646</b>	<b>78,02</b>	<b>4,08</b>	<b>3,84</b>	<b>3,13</b>	<b>11,05</b>
IA	F	19	81,00	4,42	2,74	1,91	9,07	14	82,93	5,38	3,98	1,52	10,88	32	81,06	5,45	4,64	1,95	12,03	23	78,73	2,65	2,83	2,41	7,89
	M	9	78,56	3,94	3,00	1,17	8,11	5	69,40	4,75	3,55	0,65	8,95	15	74,20	6,43	5,37	2,87	14,67	8	73,50	2,78	1,41	1,38	5,56
<b>IA Totale</b>		<b>28</b>	<b>80,21</b>	<b>4,27</b>	<b>2,82</b>	<b>1,67</b>	<b>8,76</b>	<b>19</b>	<b>79,37</b>	<b>5,21</b>	<b>3,87</b>	<b>1,29</b>	<b>10,37</b>	<b>47</b>	<b>78,87</b>	<b>5,76</b>	<b>4,87</b>	<b>2,24</b>	<b>12,87</b>	<b>31</b>	<b>77,33</b>	<b>2,69</b>	<b>2,46</b>	<b>2,15</b>	<b>7,29</b>
IP	F	109	82,52	3,99	2,13	1,09	7,21	178	81,98	4,74	3,52	0,53	8,79	252	80,12	5,37	4,37	1,38	11,12	254	82,74	3,18	3,16	1,88	8,22
	M	73	79,19	4,67	2,84	1,51	9,02	129	78,02	5,32	4,61	1,71	11,64	173	77,61	6,12	5,15	2,00	13,27	155	78,72	3,95	3,15	2,50	9,60
<b>IP Totale</b>		<b>182</b>	<b>81,20</b>	<b>4,26</b>	<b>2,42</b>	<b>1,26</b>	<b>7,94</b>	<b>307</b>	<b>80,32</b>	<b>4,99</b>	<b>3,98</b>	<b>1,03</b>	<b>9,99</b>	<b>425</b>	<b>79,10</b>	<b>5,68</b>	<b>4,69</b>	<b>1,63</b>	<b>12,00</b>	<b>409</b>	<b>81,26</b>	<b>3,47</b>	<b>3,16</b>	<b>2,11</b>	<b>8,74</b>
IT	F	77	80,13	4,74	3,06	2,48	10,29	136	79,50	5,93	4,69	1,59	12,20	163	80,95	7,24	5,87	2,92	16,03	157	80,99	4,39	4,02	4,39	12,80
	M	280	75,05	5,37	3,57	3,65	12,59	356	74,54	6,19	5,14	2,46	13,80	494	73,56	6,75	5,82	3,00	15,57	442	74,96	5,14	4,03	4,15	13,32
<b>IT Totale</b>		<b>357</b>	<b>76,14</b>	<b>5,24</b>	<b>3,46</b>	<b>3,40</b>	<b>12,09</b>	<b>492</b>	<b>75,91</b>	<b>6,12</b>	<b>5,02</b>	<b>2,22</b>	<b>13,36</b>	<b>657</b>	<b>75,40</b>	<b>6,87</b>	<b>5,84</b>	<b>2,98</b>	<b>15,69</b>	<b>599</b>	<b>76,56</b>	<b>4,95</b>	<b>4,03</b>	<b>4,21</b>	<b>13,18</b>
LC	F	320	81,15	5,09	3,75	2,76	11,59	310	81,01	6,70	5,29	2,13	14,13	547	79,05	7,22	6,33	3,01	16,56	359	79,94	4,48	4,46	3,95	12,89
	M	299	76,92	5,79	4,20	3,22	13,21	247	76,89	6,68	6,07	2,60	15,35	453	74,90	7,90	6,88	3,52	18,30	263	75,05	5,69	4,51	4,19	14,39
<b>LC Totale</b>		<b>619</b>	<b>79,10</b>	<b>5,43</b>	<b>3,97</b>	<b>2,98</b>	<b>12,38</b>	<b>557</b>	<b>79,18</b>	<b>6,69</b>	<b>5,63</b>	<b>2,34</b>	<b>14,67</b>	<b>1000</b>	<b>77,17</b>	<b>7,53</b>	<b>6,58</b>	<b>3,24</b>	<b>17,35</b>	<b>622</b>	<b>77,87</b>	<b>4,99</b>	<b>4,48</b>	<b>4,05</b>	<b>13,52</b>
LL	F	61	78,66	4,20	3,36	1,93	9,48	68	83,84	5,85	4,13	1,24	11,22	146	78,95	6,63	6,15	2,32	15,10	164	80,19	4,20	4,21	2,85	11,26
	M	16	70,94	4,67	3,09	2,97	10,73	10	71,10	4,30	4,53	2,25	11,08	42	73,24	7,19	6,62	2,49	16,30	37	73,72	4,90	3,60	3,77	12,27
<b>LL Totale</b>		<b>77</b>	<b>77,05</b>	<b>4,30</b>	<b>3,30</b>	<b>2,15</b>	<b>9,74</b>	<b>78</b>	<b>82,21</b>	<b>5,65</b>	<b>4,18</b>	<b>1,37</b>	<b>11,20</b>	<b>188</b>	<b>77,68</b>	<b>6,75</b>	<b>6,26</b>	<b>2,36</b>	<b>15,37</b>	<b>201</b>	<b>78,99</b>	<b>4,32</b>	<b>4,10</b>	<b>3,02</b>	<b>11,45</b>
LS	F	1005	79,56	5,17	3,46	4,20	12,83	998	79,55	6,54	4,52	3,17	14,22	1403	78,35	7,06	5,89	4,62	17,57	1117	78,48	4,74	4,08	6,79	15,61
	M	1548	74,25	5,88	3,85	4,75	14,49	1515	74,42	6,74	5,41	3,76	15,92	2130	73,02	7,65	6,53	4,71	18,89	1510	73,67	5,82	4,27	6,65	16,74
<b>LS Totale</b>		<b>2553</b>	<b>76,34</b>	<b>5,60</b>	<b>3,70</b>	<b>4,53</b>	<b>13,84</b>	<b>2513</b>	<b>76,46</b>	<b>6,66</b>	<b>5,06</b>	<b>3,52</b>	<b>15,24</b>	<b>3533</b>	<b>75,14</b>	<b>7,41</b>	<b>6,28</b>	<b>4,67</b>	<b>18,36</b>	<b>2627</b>	<b>75,72</b>	<b>5,36</b>	<b>4,19</b>	<b>6,71</b>	<b>16,26</b>
MP	F	144	78,61	4,58	2,97	1,73	9,28	142	78,43	5,61	4,06	0,89	10,56	219	79,87	5,78	4,89	1,90	12,58	132	80,14	3,39	3,66	2,06	9,11
	M	50	75,26	5,80	3,83	3,13	12,75	38	76,33	6,49	5,62	2,39	14,49	53	74,17	6,67	5,02	2,39	14,09	24	78,43	5,14	3,97	3,83	12,94
<b>MP Totale</b>		<b>194</b>	<b>77,75</b>	<b>4,89</b>	<b>3,19</b>	<b>2,09</b>	<b>10,18</b>	<b>180</b>	<b>77,99</b>	<b>5,79</b>	<b>4,39</b>	<b>1,21</b>	<b>11,39</b>	<b>272</b>	<b>78,76</b>	<b>5,96</b>	<b>4,92</b>	<b>2,00</b>	<b>12,87</b>	<b>156</b>	<b>79,88</b>	<b>3,66</b>	<b>3,71</b>	<b>2,33</b>	<b>9,70</b>
TC	F	877	83,06	4,54	3,21	1,80	9,56	808	82,21	5,59	4,48	1,01	11,09	1091	79,84	6,14	5,11	1,99	13,24	861	82,83	3,99	3,71	3,56	11,26
	M	866	78,21	5,05	3,56	2,45	11,07	740	77,87	5,67	5,42	1,88	12,97	1128	75,98	6,48	5,67	2,24	14,38	814	78,38	4,68	3,86	3,80	12,33
<b>TC Totale</b>		<b>1743</b>	<b>80,65</b>	<b>4,80</b>	<b>3,39</b>	<b>2,13</b>	<b>10,31</b>	<b>1548</b>	<b>80,13</b>	<b>5,63</b>	<b>4,93</b>	<b>1,43</b>	<b>11,99</b>	<b>2219</b>	<b>77,88</b>	<b>6,31</b>	<b>5,39</b>	<b>2,12</b>	<b>13,82</b>	<b>1675</b>	<b>80,66</b>	<b>4,33</b>	<b>3,78</b>	<b>3,68</b>	<b>11,78</b>
<b>Totale complessivo</b>		<b>8078</b>	<b>78,19</b>	<b>5,22</b>	<b>3,54</b>	<b>3,37</b>	<b>12,14</b>	<b>6741</b>	<b>78,07</b>	<b>6,19</b>	<b>5,03</b>	<b>2,46</b>	<b>13,67</b>	<b>9404</b>	<b>76,45</b>	<b>6,84</b>	<b>5,81</b>	<b>3,30</b>	<b>15,95</b>	<b>7260</b>	<b>77,92</b>	<b>4,71</b>	<b>3,98</b>	<b>4,66</b>	<b>13,34</b>

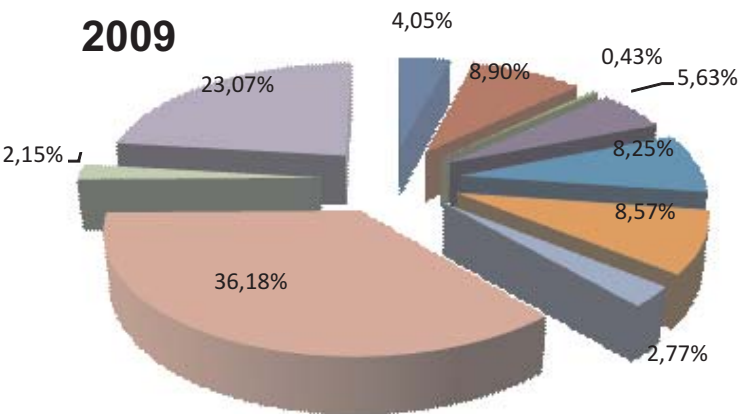
2011



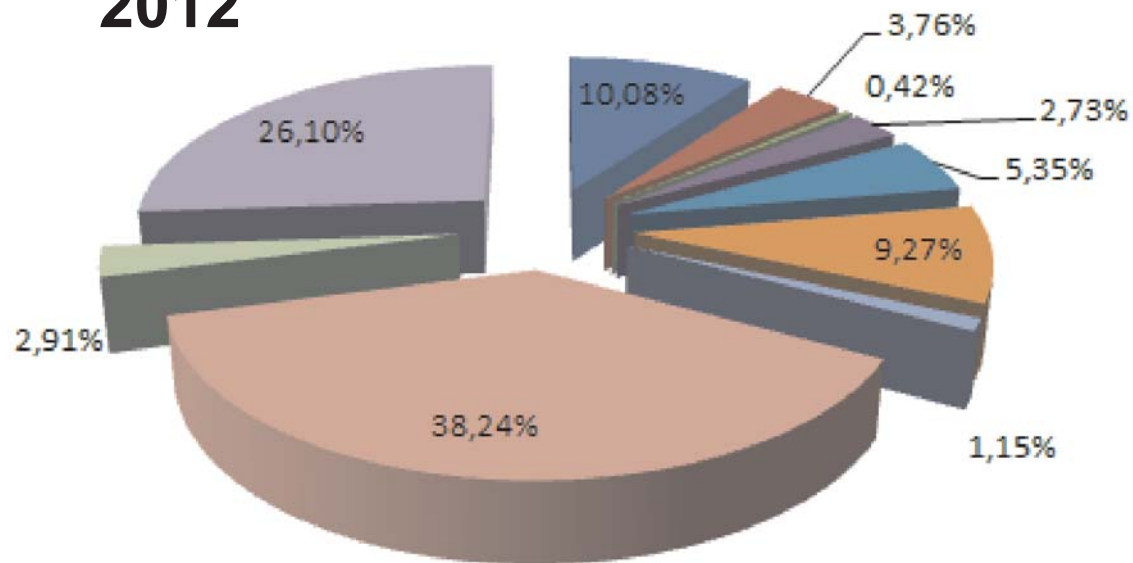
2010



2009



2012

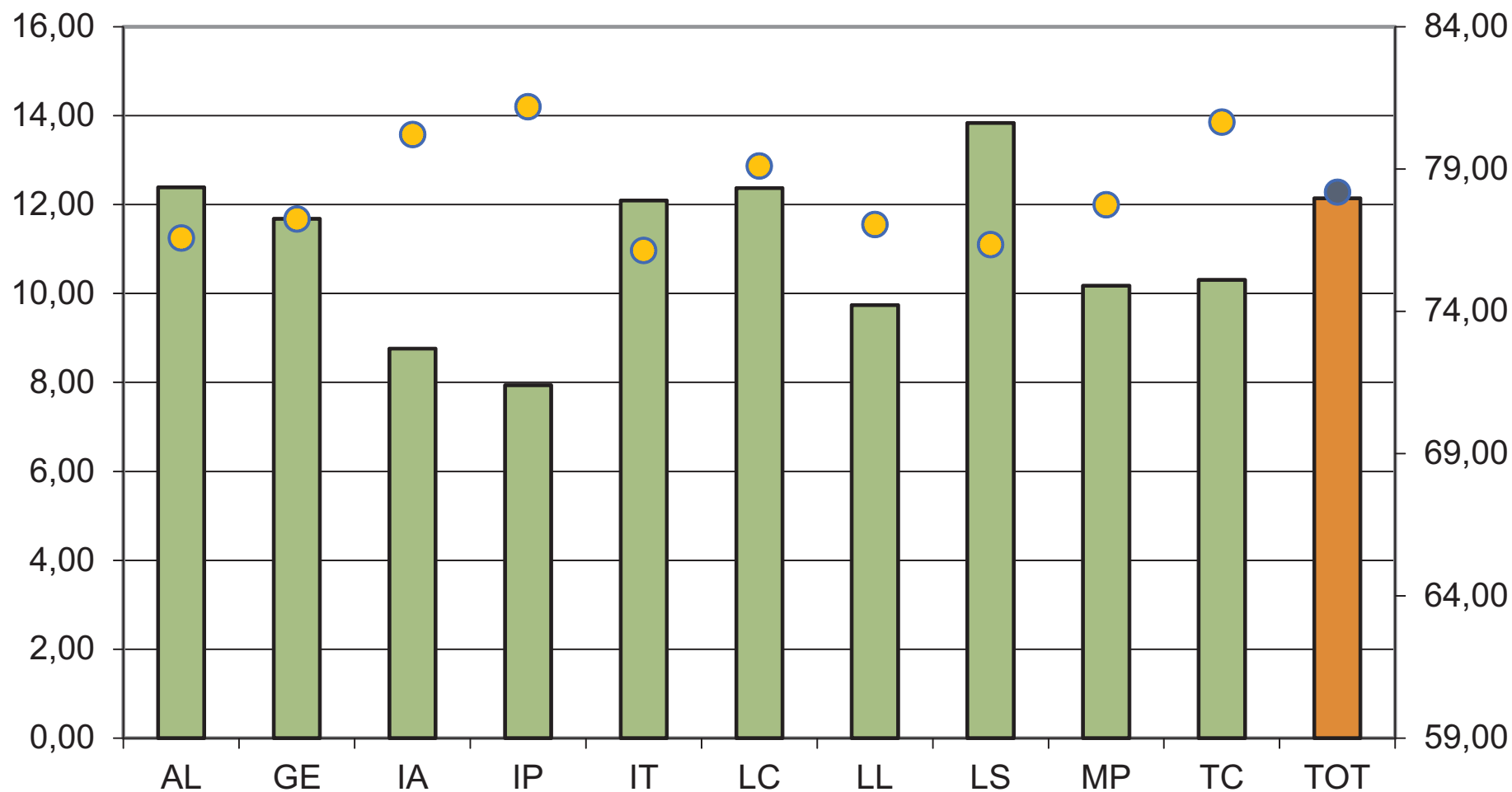


■ AL ■ GE ■ IA ■ IP ■ IT ■ LC ■ LL ■ LS ■ MP ■ TC

## SUDDIVISIONE DEL CAMPIONE



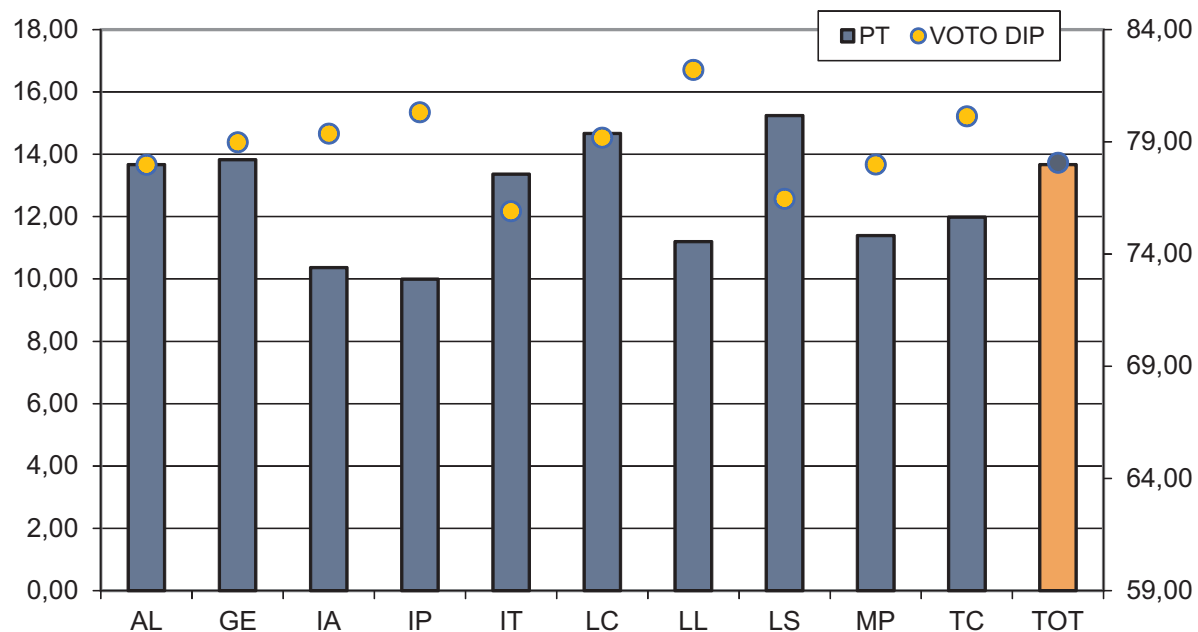
## PER CIASCUNA TIPOLOGIA DI SCUOLA, IL CONFRONTO TRA VOTO DI DIPLOMA E IL PUNTEGGIO TEST MEDIO



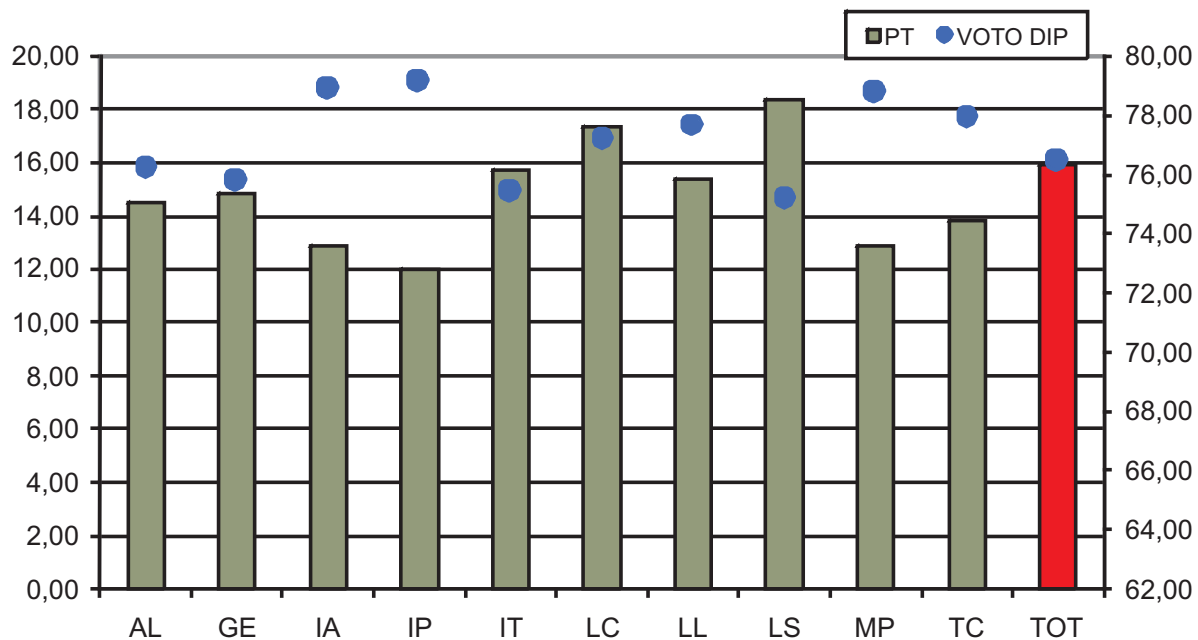
2012

# PER CIASCUNA TIPOLOGIA DI SCUOLA, IL CONFRONTO TRA VOTO DI DIPLOMA E IL PUNTEGGIO TEST MEDIO

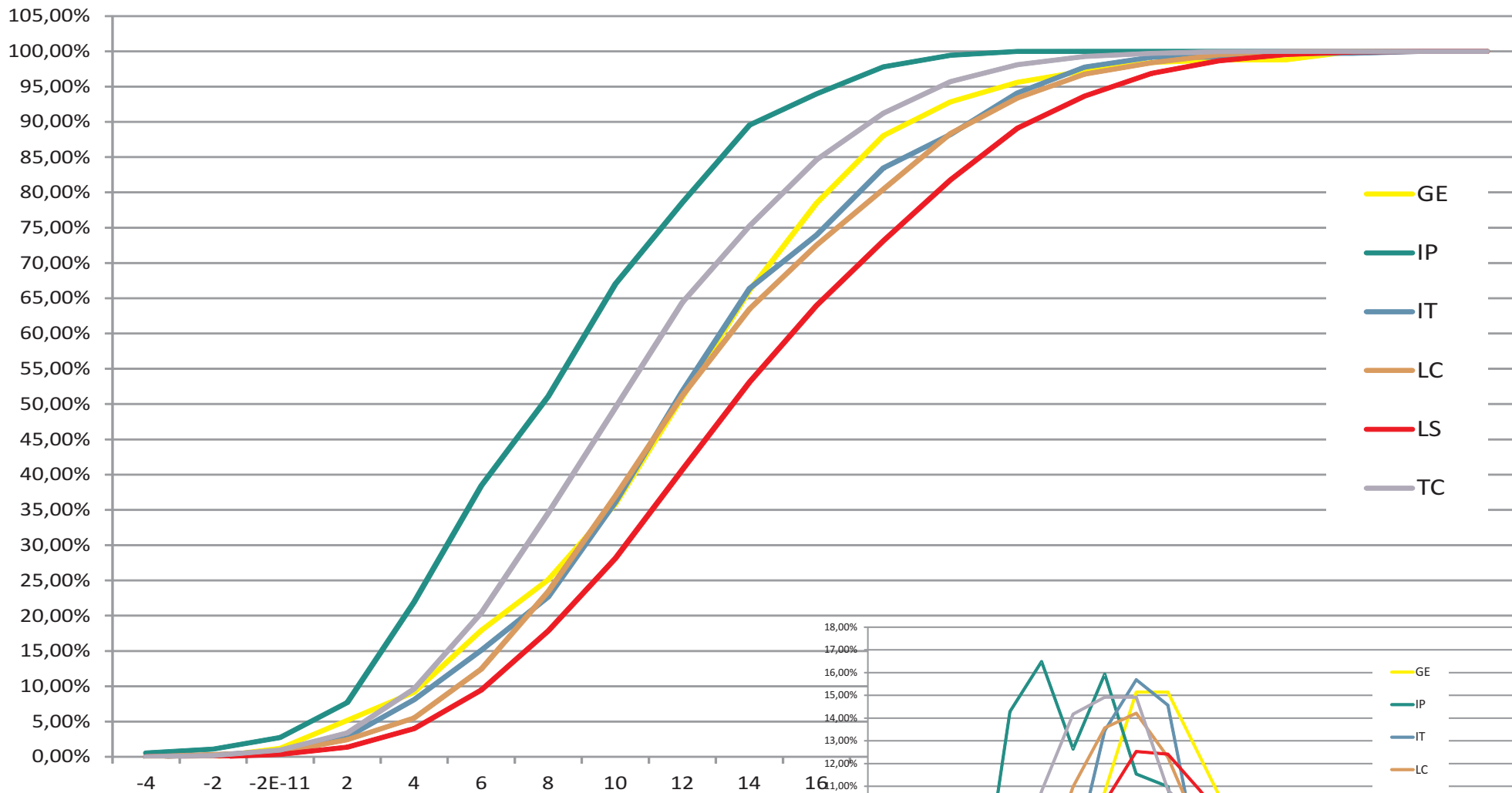
2011



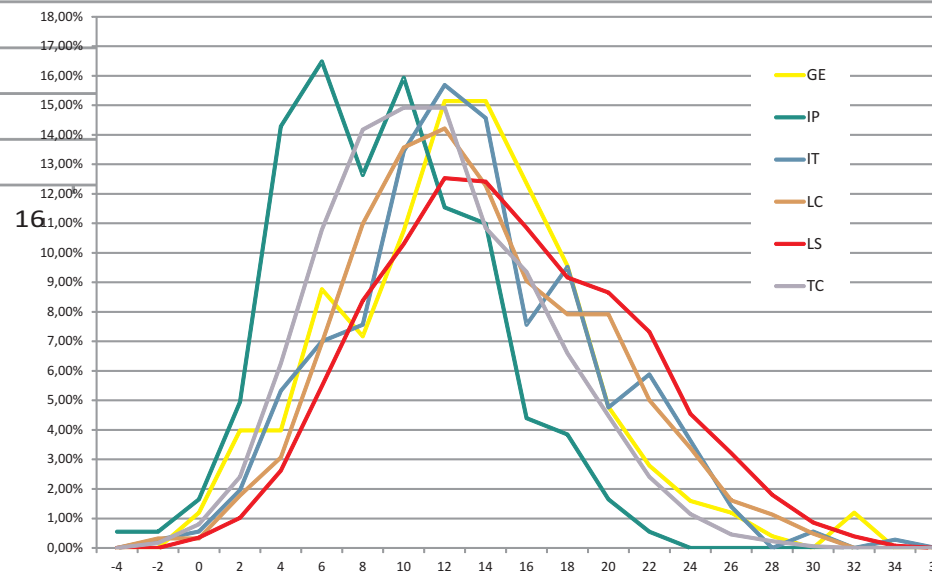
2010



## DISTRIBUZIONI PUNTEGGIO TEST PER TIPO DI SCUOLA FREQUENTATA



2012



# MOBILITA' STUDENTESCA

# MOBILITA' DEGLI STUDENTI

2012	REGIONE SCUOLA DI PROVENIENZA																						
	ABRUZZO	BASILICATA	CALABRIA	CAMPANIA	ESTERO	EMILIA ROMAGNA	FRIULI VENEZIA GIULIA	LAZIO	LIGURIA	LOMBARDIA	MARCHE	MOLISE	PIEMONTE	PUGLIA	SARDEGNA	SICILIA	TOSCANA	TRENTINO ALTO ADIGE	UMBRIA	VENETO	ND	Totale complessivo	PERCENTUALE FUORI REGIONE
BENEVENTO	1	1		340	1			1			1	1		1							2	349	2,58%
CASSINO	1	1		19				262				10					1				27	321	18,38%
FOGGIA		9	1	3		1						1	1	276		1				1	1	295	6,44%
MACERATA	2	2			1			1			118	1		3			1			1	2	132	10,61%
MODENA E REGGIO EMILIA	2	1	2	4	1	439		2	1	19		1	2	12		4	2	1		1	230	724	39,36%
NAPOLI FEDERICO II																					1353	1353	100,00%
NAPOLI SUN	1			675	1			1						1		2					16	697	3,16%
PARMA	4	21	14	7	16	280		10	20	58	5			66	1	75	20			8	12	617	54,62%
PISA	3	10	27	24	21	1		10	32	3	1		2	22	4	79	548	1	3		114	905	39,45%
PISA - SEDE DI LIVORNO						1			1	2					1	1	45				9	60	25,00%
POTENZA		180	1	18										2							3	204	11,76%
SALERNO		25	6	1214		2							2			1				1		1251	2,96%
SIENA	11	41	17	68	6	1	1	21	4	3	4	6	1	66	3	107	238	1	23	4	8	634	62,46%
UDINE			1	1			243	2												66	133	446	45,52%
URBINO		1	1	4		3		1		1	59	1		3		2	1				13	90	34,44%
<b>Totale complessivo</b>	<b>25</b>	<b>292</b>	<b>70</b>	<b>2415</b>	<b>47</b>	<b>728</b>	<b>244</b>	<b>311</b>	<b>58</b>	<b>86</b>	<b>188</b>	<b>21</b>	<b>8</b>	<b>452</b>	<b>9</b>	<b>272</b>	<b>856</b>	<b>3</b>	<b>26</b>	<b>82</b>	<b>1885</b>	<b>8078</b>	

# MOBILITA' DEGLI STUDENTI

2011	REGIONE SCUOLA DI PROVENIENZA																							
	ABRUZZO	BASILICATA	CALABRIA	CAMPANIA	ESTERO	EMILIA ROMAGNA	FRIULI VENEZIA GIULIA	LAZIO	LIGURIA	LOMBARDIA	MARCHE	MOLISE	PIEMONTE	PUGLIA	SARDEGNA	SICILIA	TOSCANA	TRENTINO ALTO ADIGE	UMBRIA	VENETO	ND	Totale complessivo	PERCENTUALE FUORI REGIONE	
SEDE_TEST																								
BENEVENTO				307				1				3		1							2	314	2,23%	
CASSINO			1	22				196				10								1	4	234	16,24%	
FOGGIA		17		4		1		1				3		366		1					1	394	7,11%	
MACERATA		1		1		1		1			107		2	5		1						119	10,08%	
MODENA	1	3	8	7		506	1	1		18	2	1	1	18	3	1	2	3		1	276	853	40,68%	
NAPOLI SUN			1	618				2								2					5	628	1,59%	
PARMA	6	14	14	8		328		1	10	64	2		3	85	4	47	24	2		3	31	646	49,23%	
PISA	2	21	11	16	25	1		5	36	4	1	2	3	27	9	78	613	1	1	1	38	895	31,51%	
PISA - SEDE DI LIVORNO					2	1	1										62				3	69	10,14%	
POTENZA		221	1	18										5								245	9,80%	
SALERNO		32	3	1128				2		1		2		1							1	1170	3,59%	
SIENA	18	38	31	77	11	2		35		1	6	5		57	4	99	257	2	21	1	4	669	61,58%	
UDINE			3	2			354	4		2			1			1			1	91	21	480	26,25%	
URBINO		1	2	3		7					71										7	91	21,98%	
<b>Totale complessivo</b>	<b>27</b>	<b>348</b>	<b>75</b>	<b>2211</b>	<b>38</b>	<b>847</b>	<b>356</b>	<b>249</b>	<b>46</b>	<b>90</b>	<b>189</b>	<b>26</b>	<b>10</b>	<b>565</b>	<b>20</b>	<b>230</b>	<b>958</b>	<b>8</b>	<b>23</b>	<b>98</b>	<b>9</b>	<b>6423</b>	<b>26,05%</b>	

# MOBILITA' DEGLI STUDENTI

SEDE_TEST	REGIONE SCUOLA DI PROVENIENZA																			Totale complessivo	PERCENTUALE FUORI REGIONE		
	ABRUZZO	BASILICATA	CALABRIA	CAMPANIA	EMILIA ROMAGNA	ESTERO	FRIULI VENEZIA GIULIA	LAZIO	LIGURIA	LOMBARDIA	MARCHE	MOLISE	PIEMONTE	PUGLIA	SARDEGNA	SICILIA	TOSCANA	TRENTINO ALTO ADIGE	UMBRIA			VENETO	ND
BENEVENTO		1		312		1															15	329	5,17%
CAGLIARI																					1017	1017	ND
CASSINO				20			213				8								1		29	271	21,40%
FIRENZE	6	13	21	15	4	1	5	4	4	4	1	2	6	2	23	1044			3	53	1211	13,79%	
FOGGIA	1	26	1	13		3	2				1		451			1						499	9,62%
MACERATA	3	1					1			125	2							1				133	6,02%
MODENA	2	2	8	8	548		2		8	5			10		9	1		1	6	49	659	16,84%	
PISA	1	9	18	13	3		6	30	1	2	1	1	13	7	78	671	2	2	1	16	875	23,31%	
POTENZA		204	1	22											1							228	10,53%
ROMA TOR VERGATA	26	13	30	38		12	1	1355	1	5	6	4	24	1	22	3	1	13	1	17	1573	13,86%	
SALERNO		23	5	1193			1		2				1		2						3	1230	3,01%
SASSARI				1	1		1						1	405		1			1		4	415	2,41%
SIENA	6	27	22	57		1	26		1	4	5	2	27	6	52	260		5		13	514	49,42%	
UDINE			1	4	2		361	4	2	1			1		3	2		1	100	22	504	28,37%	
URBINO	4	1		5	5		1			95			4		1			2		19	137	30,66%	
<b>TOTALE NAZIONALE</b>	<b>49</b>	<b>320</b>	<b>107</b>	<b>1701</b>	<b>563</b>	<b>17</b>	<b>363</b>	<b>1617</b>	<b>35</b>	<b>23</b>	<b>242</b>	<b>22</b>	<b>5</b>	<b>538</b>	<b>421</b>	<b>191</b>	<b>1983</b>	<b>3</b>	<b>25</b>	<b>113</b>	<b>1257</b>	<b>9595</b>	<b>13,98%</b>

# MOBILITA' DEGLI STUDENTI

SEDE_TEST	REGIONE SCUOLA DI PROVENIENZA																			PERCENTUALE FUORI REGIONE		
	2009	ABRUZZO	BASILICATA	CALABRIA	CAMPANIA	EMILIA ROMAGNA	ESTERO	FRIULI VENEZIA GIULIA	LAZIO	LIGURIA	LOMBARDIA	MARCHE	MOLISE	PIEMONTE	PUGLIA	SARDEGNA	SICILIA	TOSCANA	TRENTINO ALTO ADIGE		UMBRIA	VENETO
BENEVENTO				354		1		1					1							1	358	1,12%
CAGLIARI				16	1		1	3					1		897	1				1	921	2,61%
FIRENZE	1	7	25	24	6		1	10	1		7	3		9	7	7	1054	2	6	4	1174	10,22%
FOGGIA		10		4	2	1					1			425							443	4,06%
MODENA	5	2	9	9	587		1	2		10	4	2		23	1	5	1			6	667	11,99%
PISA	5	3	16	8			1	4	28	1			1	6	4	42	526		1	3	649	18,95%
PISA - SEDE DI LIVORNO								1	2								34				37	8,11%
SALERNO		25	4	1498	1	2		1						1						1	1533	2,28%
SASSARI	1	1		1				1	1	1			1	1	401	1	1				411	2,43%
SIENA	1	22	7	33				15		1				12	1	21	111	1	9		234	52,56%
UDINE				2			329	1		1				1		2				94	430	23,49%
URBINO	4	1	2	3	4	3					83			3							103	19,42%
TOTALE NAZIONALE	17	71	63	1952	601	7	333	39	32	14	95	5	4	481	1311	79	1727	3	16	110	6960	9,50%



# GRAZIE PER L'ATTENZIONE

*PER COMUNICARE CON IL CISIA:*

**Giulia Del Pozzo:** responsabile comunicazione e segreteria  
[giulia.delpozzo@cisiaonline.it](mailto:giulia.delpozzo@cisiaonline.it) - 050 22 17 175

**Clizia Turchi:** responsabile amministrativo  
[clizia.turchi@cisiaonline.it](mailto:clizia.turchi@cisiaonline.it) - 050 22 17 177

**Giorgio Filippi:** responsabile portale  
[giorgio.filippi@cisiaonline.it](mailto:giorgio.filippi@cisiaonline.it) - 050 22 17 176

**Giuseppe Forte:** direttore tecnico  
[giuseppe.forte@cisiaonline.it](mailto:giuseppe.forte@cisiaonline.it) - 050 22 17 178

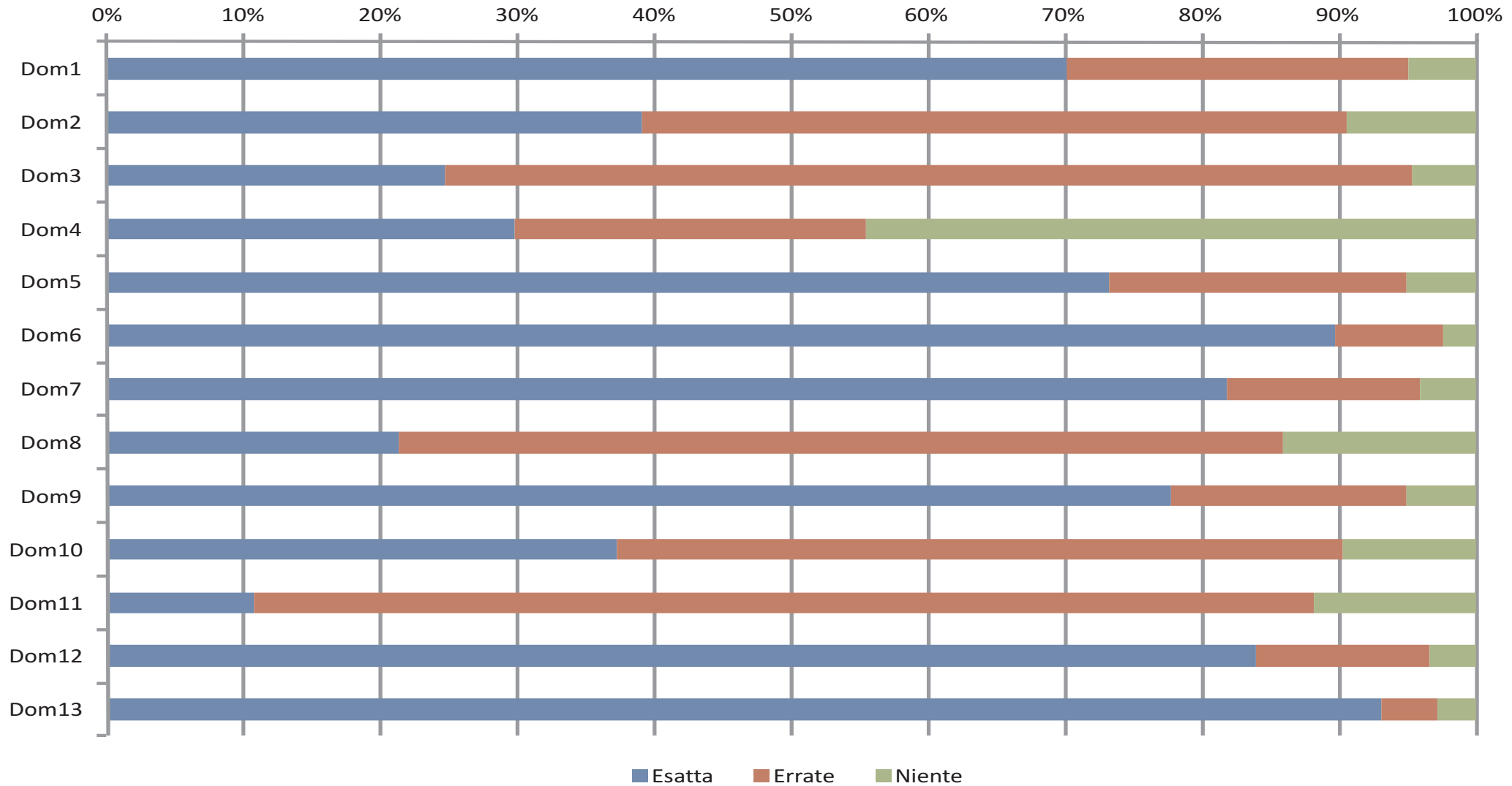
**Claudio Casarosa:** direttore  
[claudio.casarosa@ing.unipi.it](mailto:claudio.casarosa@ing.unipi.it) - 050 22 17 157

**APPENDICE**  
**ANALISI TEST ECONOMIA 2012**  
**QUESITO PER QUESITO**

# ANALISI SEZIONE DI LOGICA

<b>A</b>	<b>Domanda 1</b>		<b>A</b>	<b>Domanda 2</b>		<b>D</b>	<b>Domanda 3</b>		<b>C</b>	<b>Domanda 4</b>		<b>A</b>	<b>Domanda 5</b>	
Risp A	70,12%	4532	Risp A	39,04%	2523	Risp A	0,53%	34	Risp A	5,20%	336	Risp A	73,25%	4734
Risp B	18,71%	1209	Risp B	17,76%	1148	Risp B	31,21%	2017	Risp B	1,76%	114	Risp B	1,44%	93
Risp C	0,80%	52	Risp C	12,04%	778	Risp C	5,29%	342	Risp C	29,75%	1923	Risp C	1,79%	116
Risp D	1,56%	101	Risp D	8,68%	561	Risp D	24,63%	1592	Risp D	2,04%	132	Risp D	9,38%	606
Risp E	3,81%	246	Risp E	12,97%	838	Risp E	33,75%	2181	Risp E	16,70%	1079	Risp E	9,04%	584
Risp N	5,00%	323	Risp N	9,52%	615	Risp N	4,60%	297	Risp N	44,55%	2879	Risp N	5,11%	330
<b>B</b>	<b>Domanda 6</b>		<b>E</b>	<b>Domanda 7</b>		<b>A</b>	<b>Domanda 8</b>		<b>C</b>	<b>Domanda 9</b>		<b>C</b>	<b>Domanda 10</b>	
Risp A	2,27%	147	Risp A	0,39%	25	Risp A	21,32%	1378	Risp A	4,43%	286	Risp A	5,35%	346
Risp B	89,77%	5802	Risp B	7,13%	461	Risp B	18,69%	1208	Risp B	0,90%	58	Risp B	42,81%	2767
Risp C	4,16%	269	Risp C	1,59%	103	Risp C	18,75%	1212	Risp C	77,78%	5027	Risp C	37,24%	2407
Risp D	0,57%	37	Risp D	4,94%	319	Risp D	3,56%	230	Risp D	6,03%	390	Risp D	2,83%	183
Risp E	0,88%	57	Risp E	81,80%	5287	Risp E	23,56%	1523	Risp E	5,82%	376	Risp E	2,07%	134
Risp N	2,34%	151	Risp N	4,15%	268	Risp N	14,11%	912	Risp N	5,04%	326	Risp N	9,69%	626
<b>E</b>	<b>Domanda 11</b>		<b>A</b>	<b>Domanda 12</b>		<b>B</b>	<b>Domanda 13</b>							
Risp A	0,76%	49	Risp A	83,88%	5421	Risp A	0,90%	58						
Risp B	17,22%	1113	Risp B	2,88%	186	Risp B	93,04%	6013						
Risp C	34,19%	2210	Risp C	1,10%	71	Risp C	1,16%	75						
Risp D	25,30%	1635	Risp D	0,87%	56	Risp D	0,73%	47						
Risp E	10,74%	694	Risp E	7,89%	510	Risp E	1,42%	92						
Risp N	11,79%	762	Risp N	3,39%	219	Risp N	2,75%	178						

	Dom1	Dom2	Dom3	Dom4	Dom5	Dom6	Dom7	Dom8	Dom9	Dom10	Dom11	Dom12	Dom13
Esatta	70,12%	39,04%	24,63%	29,75%	73,25%	89,77%	81,80%	21,32%	77,78%	37,24%	10,74%	83,88%	93,04%
Errate	24,88%	51,45%	70,77%	25,70%	21,65%	7,89%	14,05%	64,57%	17,17%	53,07%	77,47%	12,73%	4,21%
Niente	5,00%	9,52%	4,60%	44,55%	5,11%	2,34%	4,15%	14,11%	5,04%	9,69%	11,79%	3,39%	2,75%



## I due quesiti più **SEMPLICI**

13. Tutte le finestre dell'edificio sono dotate di vetri che garantiscono isolamento termico. D'altra parte, sappiamo che non tutte le finestre dell'edificio garantiscono un isolamento acustico. Dunque nell'edificio:
- tutte le finestre che garantiscono isolamento termico garantiscono anche isolamento acustico
  - vi sono finestre che garantiscono isolamento termico ma non acustico
  - nessuna finestra con isolamento acustico garantisce un isolamento termico
  - vi sono finestre che non garantiscono isolamento né termico né acustico
  - vi sono finestre che garantiscono isolamento acustico ma non termico

## LOGICA

B	Domanda 13	
Risp A	0,90%	58
Risp B	93,04%	6013
Risp C	1,16%	75
Risp D	0,73%	47
Risp E	1,42%	92
Risp N	2,75%	178

6. Nella scuola superiore di Seriolandia il preside ha emanato il seguente regolamento: *non verranno fatti entrare a scuola, neppure in estate, studenti che portino i pantaloni corti o che non indossino scarpe chiuse (sono cioè esclusi sandali e ciabatte)*. Data la severità del preside siamo sicuri che a scuola:
- è stato ammesso a scuola uno studente che ha i pantaloni corti perché ha le scarpe chiuse
  - ogni studente presente ha i pantaloni lunghi ed ha le scarpe chiuse
  - è ammesso uno studente con i sandali perché ha i pantaloni lunghi
  - ogni studente presente ha i pantaloni corti
  - ogni studente presente ha i pantaloni corti ed ha le scarpe chiuse

B	Domanda 6	
Risp A	2,27%	147
Risp B	89,77%	5802
Risp C	4,16%	269
Risp D	0,57%	37
Risp E	0,88%	57
Risp N	2,34%	151

## I due quesiti più DIFFICILI

11. Le nuove norme sul risparmio energetico prevedono incentivi per l'acquisto di elettrodomestici ad alta efficienza energetica. In particolare, ogni acquirente di un condizionatore con la sigla ABC avrà un incentivo di 300 Euro. Poiché questa norma viene sempre rispettata, allora:
- ogni acquirente che ottiene incentivi non ha acquistato un condizionatore ABC
  - se un acquirente non ha acquistato un condizionatore ABC non ottiene incentivi
  - c'è almeno un acquirente che ottiene incentivi ma che non ha acquistato un condizionatore ABC
  - se un acquirente ottiene incentivi, ha acquistato un condizionatore ABC
  - se un acquirente non ottiene incentivi, non ha acquistato un condizionatore ABC

8. Tutti coloro che hanno subito molteplici furti si sono rivolti alla polizia. Tutti coloro che non hanno subito molteplici furti avevano installato un impianto di allarme. Ne possiamo dedurre con certezza che:
- tutti coloro che non avevano installato un impianto di allarme si sono rivolti alla polizia
  - non tutti coloro che avevano un impianto di allarme si sono rivolti alla polizia
  - nessuno di coloro che avevano installato un impianto di allarme si è rivolto alla polizia
  - tutti coloro che si sono rivolti alla polizia avevano installato un impianto di allarme
  - nessuno di coloro che si sono rivolti alla polizia aveva installato un impianto di allarme

## LOGICA

E	Domanda 11	
Risp A	0,76%	49
Risp B	17,22%	1113
Risp C	34,19%	2210
Risp D	25,30%	1635
Risp E	10,74%	694
Risp N	11,79%	762

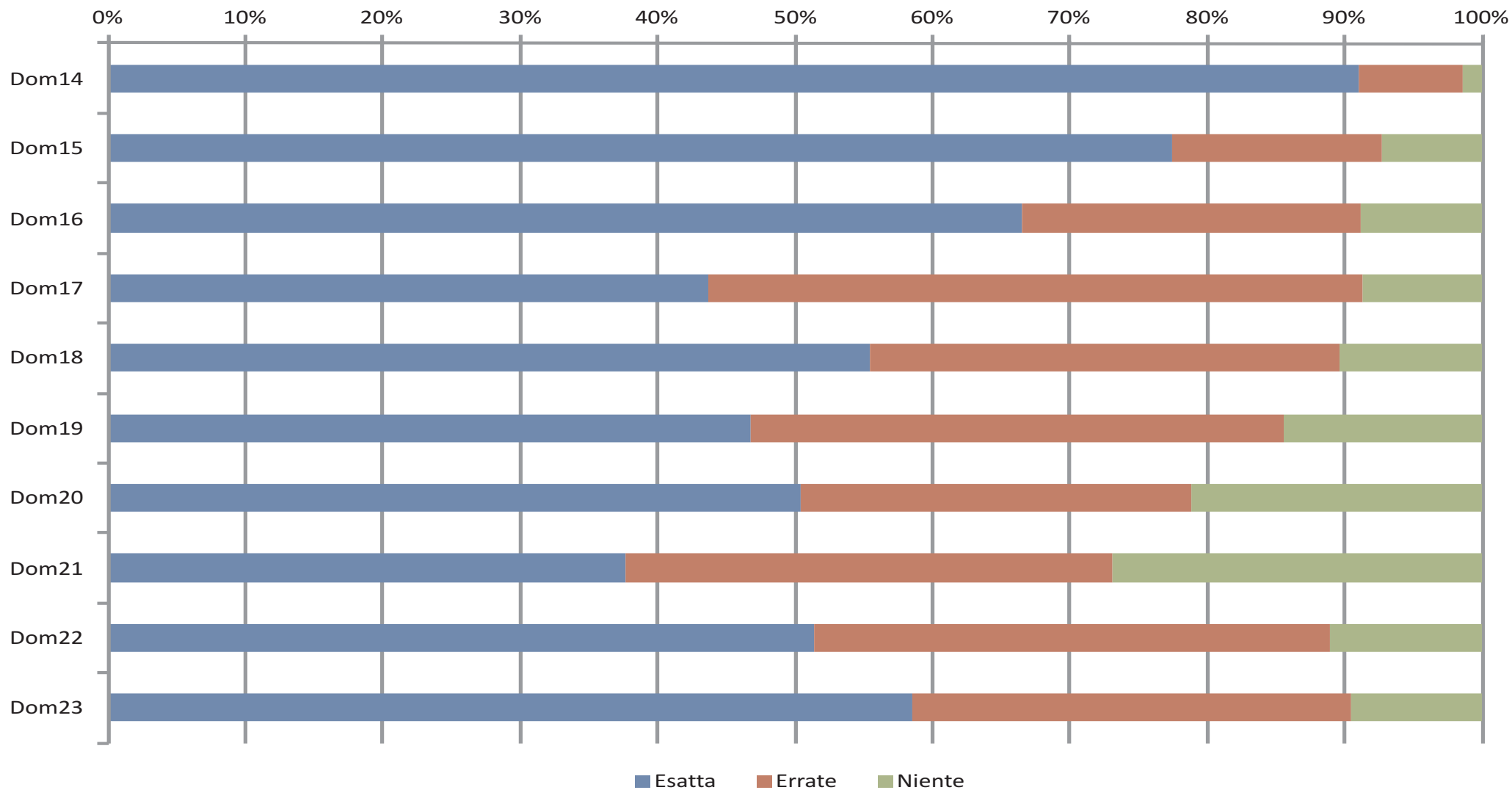
A	Domanda 8	
Risp A	21,32%	1378
Risp B	18,69%	1208
Risp C	18,75%	1212
Risp D	3,56%	230
Risp E	23,56%	1523
Risp N	14,11%	912



# ANALISI SEZIONE DI COMPrensIONE VERBALE

A	Domanda 14		E	Domanda 15		B	Domanda 16		E	Domanda 17		C	Domanda 18	
Risp A	91,04%	5884	Risp A	3,02%	195	Risp A	10,49%	678	Risp A	35,57%	2299	Risp A	0,77%	50
Risp B	0,76%	49	Risp B	1,24%	80	Risp B	66,47%	4296	Risp B	2,72%	176	Risp B	0,88%	57
Risp C	3,42%	221	Risp C	3,73%	241	Risp C	8,19%	529	Risp C	5,06%	327	Risp C	55,44%	3583
Risp D	0,85%	55	Risp D	7,19%	465	Risp D	2,65%	171	Risp D	4,38%	283	Risp D	8,09%	523
Risp E	2,57%	166	Risp E	77,47%	5007	Risp E	3,40%	220	Risp E	43,63%	2820	Risp E	24,51%	1584
Risp N	1,36%	88	Risp N	7,35%	475	Risp N	8,80%	569	Risp N	8,63%	558	Risp N	10,30%	666
B	Domanda 19		B	Domanda 20		E	Domanda 21		E	Domanda 22		A	Domanda 23	
Risp A	2,77%	179	Risp A	9,50%	614	Risp A	4,72%	305	Risp A	2,32%	150	Risp A	58,52%	3782
Risp B	46,76%	3022	Risp B	50,39%	3257	Risp B	12,52%	809	Risp B	4,86%	314	Risp B	9,86%	637
Risp C	13,03%	842	Risp C	4,86%	314	Risp C	5,09%	329	Risp C	28,59%	1848	Risp C	1,55%	100
Risp D	16,76%	1083	Risp D	9,14%	591	Risp D	13,17%	851	Risp D	1,64%	106	Risp D	1,61%	104
Risp E	6,20%	401	Risp E	4,98%	322	Risp E	37,61%	2431	Risp E	51,46%	3326	Risp E	18,92%	1223
Risp N	14,48%	936	Risp N	21,12%	1365	Risp N	26,89%	1738	Risp N	11,12%	719	Risp N	9,55%	617

	Dom14	Dom15	Dom16	Dom17	Dom18	Dom19	Dom20	Dom21	Dom22	Dom23
Esatta	91,04%	77,47%	66,47%	43,63%	55,44%	46,76%	50,39%	37,61%	51,46%	58,52%
Errate	7,60%	15,18%	24,73%	47,73%	34,26%	38,76%	28,49%	35,49%	37,41%	31,94%
Niente	1,36%	7,35%	8,80%	8,63%	10,30%	14,48%	21,12%	26,89%	11,12%	9,55%

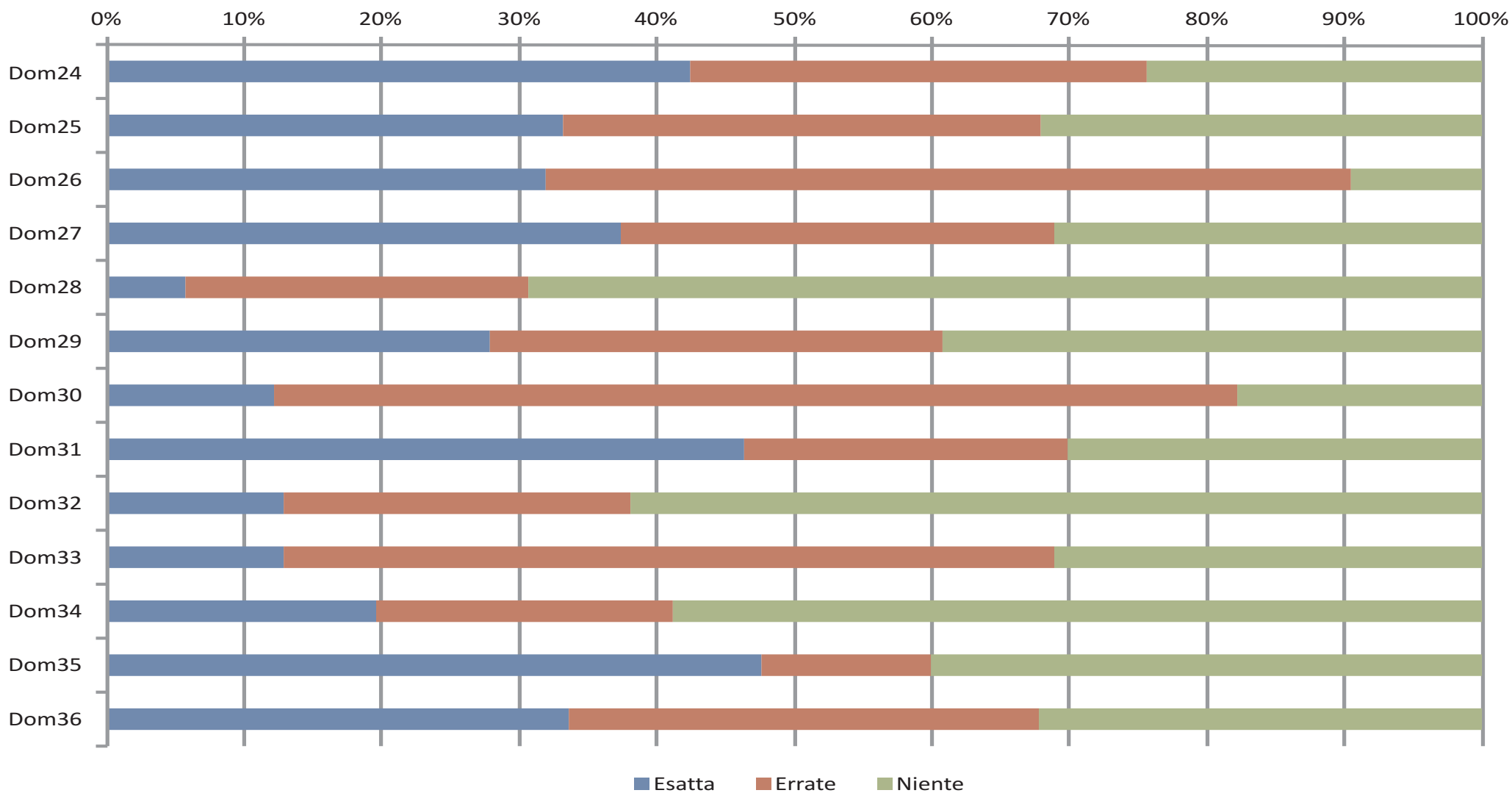




# ANALISI SEZIONE DI MATEMATICA

<b>D</b>	<b>Domanda 24</b>		<b>A</b>	<b>Domanda 25</b>		<b>D</b>	<b>Domanda 26</b>		<b>A</b>	<b>Domanda 27</b>		<b>E</b>	<b>Domanda 28</b>	
Risp A	18,91%	1222	Risp A	33,13%	2141	Risp A	3,17%	205	Risp A	37,43%	2419	Risp A	3,81%	246
Risp B	8,97%	580	Risp B	5,17%	334	Risp B	40,88%	2642	Risp B	8,31%	537	Risp B	6,58%	425
Risp C	3,74%	242	Risp C	5,55%	359	Risp C	4,61%	298	Risp C	11,65%	753	Risp C	6,05%	391
Risp D	42,43%	2742	Risp D	5,66%	366	Risp D	31,87%	2060	Risp D	6,44%	416	Risp D	8,46%	547
Risp E	1,56%	101	Risp E	18,38%	1188	Risp E	9,87%	638	Risp E	5,08%	328	Risp E	5,80%	375
Risp N	24,38%	1576	Risp N	32,11%	2075	Risp N	9,59%	620	Risp N	31,10%	2010	Risp N	69,30%	4479
<b>D</b>	<b>Domanda 29</b>		<b>B</b>	<b>Domanda 30</b>		<b>E</b>	<b>Domanda 31</b>		<b>E</b>	<b>Domanda 32</b>		<b>C</b>	<b>Domanda 33</b>	
Risp A	5,46%	353	Risp A	13,54%	875	Risp A	4,97%	321	Risp A	2,29%	148	Risp A	7,60%	491
Risp B	6,28%	406	Risp B	12,18%	787	Risp B	5,46%	353	Risp B	3,26%	211	Risp B	2,96%	191
Risp C	13,06%	844	Risp C	35,32%	2283	Risp C	8,82%	570	Risp C	2,26%	146	Risp C	12,83%	829
Risp D	27,93%	1805	Risp D	9,56%	618	Risp D	4,27%	276	Risp D	17,39%	1124	Risp D	33,93%	2193
Risp E	8,11%	524	Risp E	11,57%	748	Risp E	46,37%	2997	Risp E	12,95%	837	Risp E	11,60%	750
Risp N	39,16%	2531	Risp N	17,82%	1152	Risp N	30,11%	1946	Risp N	61,84%	3997	Risp N	31,08%	2009
<b>A</b>	<b>Domanda 34</b>		<b>B</b>	<b>Domanda 35</b>		<b>E</b>	<b>Domanda 36</b>							
Risp A	19,62%	1268	Risp A	4,10%	265	Risp A	8,49%	549						
Risp B	6,17%	399	Risp B	47,62%	3078	Risp B	3,64%	235						
Risp C	4,01%	259	Risp C	5,40%	349	Risp C	8,73%	564						
Risp D	9,86%	637	Risp D	1,64%	106	Risp D	13,34%	862						
Risp E	1,58%	102	Risp E	1,11%	72	Risp E	33,56%	2169						
Risp N	58,77%	3798	Risp N	40,12%	2593	Risp N	32,25%	2084						

	Dom24	Dom25	Dom26	Dom27	Dom28	Dom29	Dom30	Dom31	Dom32	Dom33	Dom34	Dom35	Dom36
Esatta	42,43%	33,13%	31,87%	37,43%	5,80%	27,93%	12,18%	46,37%	12,95%	12,83%	19,62%	47,62%	33,56%
Errate	33,19%	34,77%	58,53%	31,47%	24,90%	32,91%	70,00%	23,52%	25,21%	56,09%	21,62%	12,25%	34,19%
Niente	24,38%	32,11%	9,59%	31,10%	69,30%	39,16%	17,82%	30,11%	61,84%	31,08%	58,77%	40,12%	32,25%



## I due quesiti più SEMPLICI

35. Il prezzo unitario  $p$  di una merce è direttamente proporzionale al costo  $c$  della materia prima e al quadrato del tempo  $t$  impiegato per produrlo, ed è inversamente proporzionale alla quantità  $q$  prodotta. Quale delle seguenti formule esprime queste relazioni di dipendenza? (le lettere greche rappresentano costanti positive)

A.  $p = \alpha^2 t^2 + \alpha c + \frac{\alpha}{q}$

B.  $p = \frac{\alpha c t^2}{q}$

C.  $p = \alpha t^2 + \beta c - \gamma q$

D.  $p = \alpha c + \beta \frac{t}{q}$

E.  $p = \alpha c + \beta t + \gamma q$

## MATEMATICA

B	Domanda 35	
Risp A	4,10%	265
Risp B	47,62%	3078
Risp C	5,40%	349
Risp D	1,64%	106
Risp E	1,11%	72
Risp N	40,12%	2593

31. Quale dei seguenti punti non appartiene al grafico della funzione  $y = \frac{x}{x+1}$ ?

A.  $(-\frac{1}{2}, -1)$

B.  $(\frac{1}{2}, \frac{1}{3})$

C.  $(0,0)$

D.  $(-2,2)$

E.  $(-1,1)$

E	Domanda 31	
Risp A	4,97%	321
Risp B	5,46%	353
Risp C	8,82%	570
Risp D	4,27%	276
Risp E	46,37%	2997
Risp N	30,11%	1946

## I due quesiti più DIFFICILI

28. L'espressione  $\frac{\frac{a}{a+y} + \frac{y}{a-y}}{\frac{y}{a+y} - \frac{a}{a-y}}$ , con  $a$  numero reale diverso da zero, assume valore -1:

- A. solamente per due valori reali di  $y$
- B. per tutti i valori reali di  $y$  eccetto uno
- C. per nessun valore di  $y$
- D. per tutti i valori reali di  $y$
- E. per tutti i valori reali di  $y$  eccetto due

33. L'area del cerchio  $C$  è doppia di quella del cerchio  $D$ . Detti  $r_C$  ed  $r_D$  i loro raggi, quale delle seguenti affermazioni è l'unica vera?

- A.  $r_C = \sqrt{2r_D}$
- B.  $r_C = \pi r_D$
- C.  $r_C = \sqrt{2}r_D$
- D.  $r_C = 2r_D$
- E.  $r_C = \frac{r_D}{2}$

## MATEMATICA

E	Domanda 28	
Risp A	3,81%	246
Risp B	6,58%	425
Risp C	6,05%	391
Risp D	8,46%	547
Risp E	5,80%	375
Risp N	69,30%	4479

C	Domanda 33	
Risp A	7,60%	491
Risp B	2,96%	191
Risp C	12,83%	829
Risp D	33,93%	2193
Risp E	11,60%	750
Risp N	31,08%	2009

**fine**



